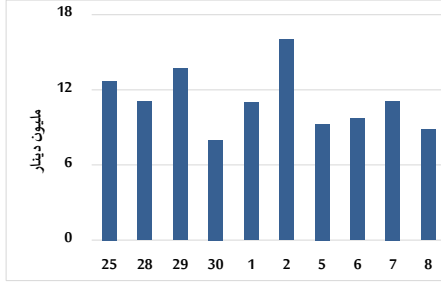
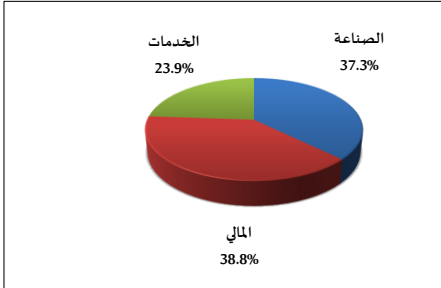


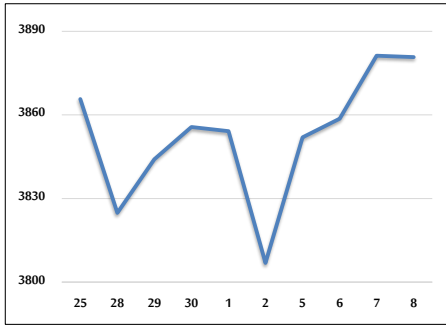
حجم التداول اليومي من 6/25 لغاية 2026/7/8



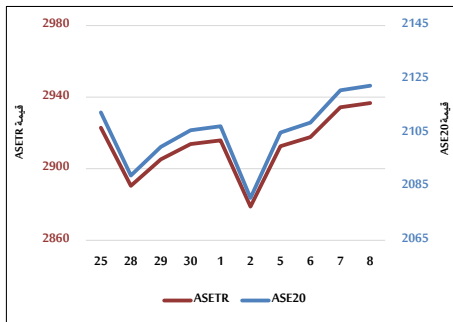
التوزيع القطاعي لحجم التداول ليوم الأربعاء 2026/7/8



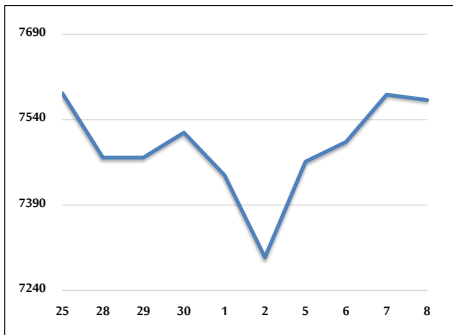
المؤشر العام المرجح بالقيمة السوقية للأسهم الحرة من 6/25 لغاية 2026/7/8



مؤشر ASE20 ومؤشر ASETR من 6/25 لغاية 2026/7/8



المؤشر المرجح بالقيمة السوقية من 6/25 لغاية 2026/7/8



حجم التداول (دينار)

التغير (%)	التغير	2026	2025	
23.78%	1,702,086	8,859,139	7,157,053	يومي
7.27%	4,470,625	65,959,233	61,488,608	تراكمي (7/8-7/1)
86.06%	787,766,618	1,703,107,893	915,341,275	تراكمي (7/8-1/4)

عدد الأسهم المتداولة

التغير (%)	التغير	2026	2025	
10.90%	353,944	3,601,785	3,247,841	يومي
28.12%	6,097,610	27,778,784	21,681,174	تراكمي (7/8-7/1)
30.63%	137,212,367	585,152,881	447,940,514	تراكمي (7/8-1/4)

عدد العقود المنفذة

التغير (%)	التغير	2026	2025	
25.33%	735	3,637	2,902	يومي
15.92%	3,213	23,389	20,176	تراكمي (7/8-7/1)
64.30%	189,964	485,410	295,446	تراكمي (7/8-1/4)

بعض النسب المالية للبورصة (2026/7/8)

القطاع	القيمة السوقية إلى P/E العائد	القيمة السوقية إلى القيمة الدفترية	الأرباح الموزعة إلى القيمة السوقية (%)	معدل الدوران (%)
القطاع المالي	9.600	0.986	4.971	0.050
قطاع الخدمات	13.091	1.489	4.791	0.075
قطاع الصناعة	14.971	2.667	5.205	0.049
جميع القطاعات	11.517	1.473	5.190	0.055

المؤشر العام المرجح بالقيمة السوقية للأسهم الحرة (ASEGI=1000)

التغير	الأربعاء		الثلاثاء		
	بداية العام	اليوم السابق	08/07/2026	07/07/2026	
7.45%	-0.01%	3880.8	3881.3		المؤشر العام ASEGI
0.85%	-0.03%	3807.8	3808.9		القطاع المالي
20.57%	0.45%	2619.2	2607.5		قطاع الخدمات
9.39%	-0.61%	9705.8	9765.4		قطاع الصناعة

المؤشر المرجح بالقيمة السوقية للأسهم الحرة ASE20 (2014=1000)

التغير	الأربعاء	الثلاثاء
7.28%	2122.6	2120.9

مؤشر العائد الكلي ASETR (1074=2021)

التغير	الأربعاء	الثلاثاء
12.86%	2936.7	2934.3

المؤشر المرجح بالقيمة السوقية (1000=1991)

التغير	الأربعاء		الثلاثاء		
	بداية العام	اليوم السابق	08/07/2026	07/07/2026	
7.35%	-0.12%	7574.6	7584.1		المؤشر العام
3.13%	0.02%	9739.6	9738.0		قطاع البنوك
11.17%	0.58%	1982.4	1970.9		قطاع التأمين
6.08%	0.46%	1153.9	1148.6		قطاع الخدمات
11.58%	-0.37%	12723.6	12771.3		قطاع الصناعة

مؤشرات الأسواق المرجحة بالقيمة السوقية للأسهم الحرة (1000=2012)

التغير	الأربعاء		الثلاثاء		
	بداية العام	اليوم السابق	08/07/2026	07/07/2026	
7.58%	0.00%	2194.4	2194.4		السوق الأول
2.50%	-0.19%	1048.0	1050.0		السوق الثاني

القيمة السوقية (دينار)

التغير	التغير	2026	2025
6.36%	-0.11%	28,177,513,783	28,209,565,309