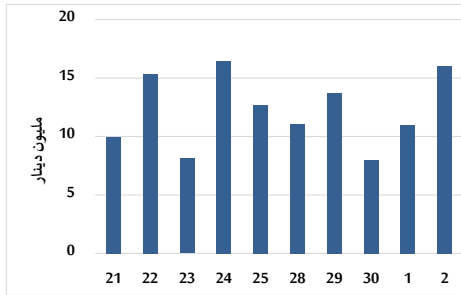


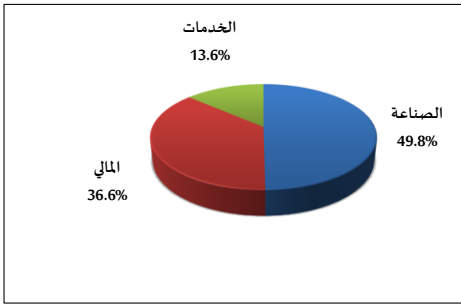
خلاصة البيانات الإحصائية لبورصة عمان

الخميس 2026/7/2

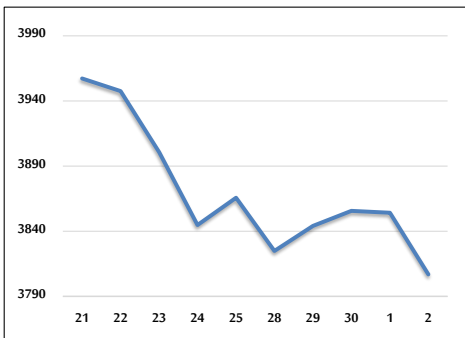
حجم التداول اليومي من 6/21 لغاية 2026/7/2



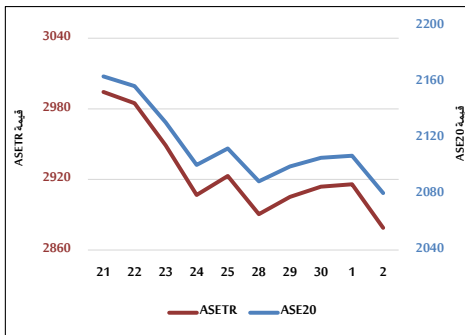
التوزيع القطاعي لحجم التداول ليوم الخميس 2026/7/2



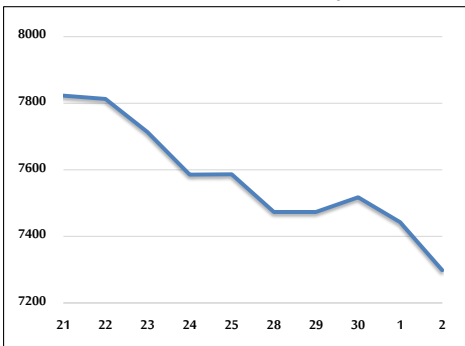
المؤشر العام المرجح بالقيمة السوقية للأسهم الحرة من 6/21 لغاية 2026/7/2



مؤشر ASE20 ومؤشر ASETR من 6/21 لغاية 2026/7/2



المؤشر المرجح بالقيمة السوقية من 6/21 لغاية 2026/7/2



حجم التداول (دينار)

التغير (%)	التغير	2026	2025	
9.89%	1,442,050	16,028,996	14,586,946	يومي
5.49%	1,405,545	26,993,689	25,588,144	تراكمي (7/2-7/1)
89.23%	784,701,538	1,664,142,349	879,440,811	تراكمي (7/2-1/4)

عدد الأسهم المتداولة

التغير (%)	التغير	2026	2025	
55.73%	2,268,764	6,339,915	4,071,151	يومي
37.12%	2,851,615	10,533,978	7,682,363	تراكمي (7/2-7/1)
30.87%	133,966,372	567,908,075	433,941,703	تراكمي (7/2-1/4)

عدد العقود المنفذة

التغير (%)	التغير	2026	2025	
23.56%	869	4,557	3,688	يومي
31.80%	2,168	8,985	6,817	تراكمي (7/2-7/1)
66.97%	188,919	471,006	282,087	تراكمي (7/2-1/4)

بعض النسب المالية للبورصة (2026/7/2)

القطاع	القيمة السوقية إلى P/E العائد	القيمة الدفترية	الأرباح الموزعة إلى القيمة السوقية (%)	معدل الدوران (%)
القطاع المالي	9.543	0.977	5.000	0.082
قطاع الخدمات	12.833	1.460	4.887	0.067
قطاع الصناعة	13.952	2.485	5.585	0.187
جميع القطاعات	11.097	1.419	5.387	0.096

المؤشر العام المرجح بالقيمة السوقية للأسهم الحرة ASEGI (1999=1000)

التغير	الخميس		الأربعاء		
	اليوم السابق	02/07/2026	01/07/2026	بداية العام	
5.41%	-1.23%	3806.9	3854.2		المؤشر العام ASEGI
0.20%	-0.75%	3783.1	3811.6		القطاع المالي
18.02%	-1.34%	2563.9	2598.8		قطاع الخدمات
3.51%	-2.40%	9184.6	9410.5		قطاع الصناعة

المؤشر المرجح بالقيمة السوقية للأسهم الحرة ASE20 (2014=1000)

التغير	اليوم السابق	2026	2025
5.16%	-1.27%	2080.8	2107.5

مؤشر العائد الكلي ASETR (2021=1074)

التغير	اليوم السابق	2026	2025
10.63%	-1.27%	2878.8	2915.9

المؤشر المرجح بالقيمة السوقية (1991=1000)

التغير	الخميس		الأربعاء		
	اليوم السابق	02/07/2026	01/07/2026	بداية العام	
3.43%	-1.94%	7298.2	7442.6		المؤشر العام
2.34%	-1.13%	9664.2	9774.6		قطاع البنوك
10.28%	-0.24%	1966.6	1971.4		قطاع التأمين
4.37%	-0.31%	1135.3	1138.8		قطاع الخدمات
4.10%	-3.07%	11870.9	12246.2		قطاع الصناعة

مؤشرات الأسواق المرجحة بالقيمة السوقية للأسهم الحرة (2012=1000)

التغير	الخميس		الأربعاء		
	اليوم السابق	02/07/2026	01/07/2026	بداية العام	
5.50%	-1.26%	2152.1	2179.6		السوق الأول
1.64%	-0.10%	1039.2	1040.2		السوق الثاني

القيمة السوقية (دينار)

التغير	اليوم السابق	2026	2025
2.63%	-1.86%	27,191,301,345	27,707,237,062