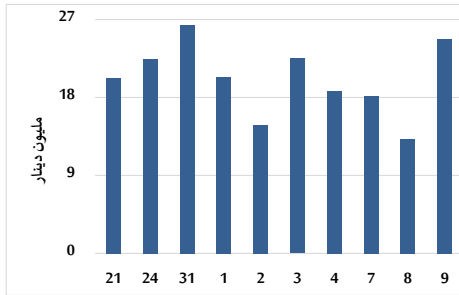


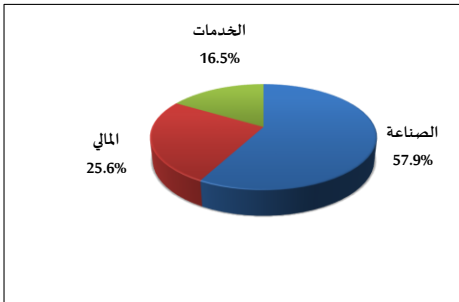
خلاصة البيانات الإحصائية لبورصة عمان

الثلاثاء 2026/6/9

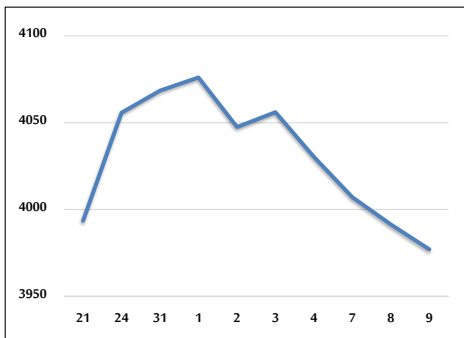
حجم التداول اليومي من 5/21 لغاية 2026/6/9



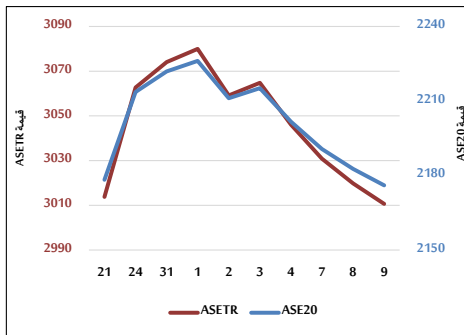
التوزيع القطاعي لحجم التداول ليوم الثلاثاء 2026/6/9



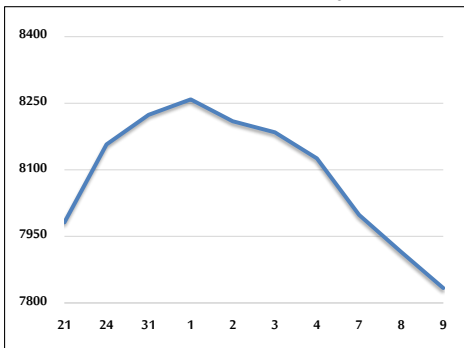
المؤشر العام المرجح بالقيمة السوقية للأسهم الحرة من 5/21 لغاية 2026/6/9



مؤشر ASE20 ومؤشر ASETR من 5/21 لغاية 2026/6/9



المؤشر المرجح بالقيمة السوقية من 5/21 لغاية 2026/6/9



حجم التداول (دينار)

التغير (%)	التغير	2026	2025	
295.84%	18,528,396	24,791,403	6,263,007	يومي
118.18%	71,937,430	132,807,812	60,870,382	تراكمي (6/9-6/1)
88.60%	663,080,575	1,411,466,873	748,386,298	تراكمي (6/9-1/4)

عدد الأسهم المتداولة

التغير (%)	التغير	2026	2025	
182.06%	4,464,357	6,916,489	2,452,132	يومي
75.58%	17,465,988	40,574,717	23,108,729	تراكمي (6/9-6/1)
27.06%	103,550,733	486,192,797	382,642,064	تراكمي (6/9-1/4)

عدد العقود المنفذة

التغير (%)	التغير	2026	2025	
162.05%	4,338	7,015	2,677	يومي
84.18%	16,966	37,121	20,155	تراكمي (6/9-6/1)
59.24%	147,350	396,104	248,754	تراكمي (6/9-1/4)

بعض النسب المالية للبورصة (2026/6/9)

القطاع	القيمة السوقية إلى P/E العائد	القيمة الدفترية	الأرباح الموزعة إلى القيمة السوقية (%)	معدل الدوران (%)
القطاع المالي	9.893	1.013	4.821	0.072
قطاع الخدمات	13.305	1.513	4.714	0.114
قطاع الصناعة	15.607	2.780	4.993	0.228
جميع القطاعات	11.926	1.510	5.014	0.106

المؤشر العام المرجح بالقيمة السوقية للأسهم الحرة (ASEGI=1999)

التغير	التغير		الثلاثاء 09/06/2026	الاثنين 08/06/2026	
	بداية العام	اليوم السابق			
10.12%	-0.36%	3977.1	3991.4	المؤشر العام ASEGI	
2.60%	0.24%	3873.9	3864.5	القطاع المالي	
24.23%	-0.35%	2698.7	2708.2	قطاع الخدمات	
13.63%	-2.24%	10082.1	10313.5	قطاع الصناعة	

المؤشر المرجح بالقيمة السوقية للأسهم الحرة (ASE20=1000)

التغير	التغير	الثلاثاء 09/06/2026	الاثنين 08/06/2026
9.98%	-0.30%	2176.0	2182.7

مؤشر العائد الكلي (ASETR=1074)

التغير	التغير	الثلاثاء 09/06/2026	الاثنين 08/06/2026
15.70%	-0.30%	3010.7	3019.8

المؤشر المرجح بالقيمة السوقية (1000=1991)

التغير	التغير		الثلاثاء 09/06/2026	الاثنين 08/06/2026	
	بداية العام	اليوم السابق			
11.02%	-1.03%	7833.5	7915.1	المؤشر العام	
6.49%	0.68%	10056.6	9988.3	قطاع البنوك	
8.27%	0.09%	1930.7	1928.8	قطاع التأمين	
5.96%	-0.32%	1152.6	1156.3	قطاع الخدمات	
16.51%	-2.66%	13286.2	13649.4	قطاع الصناعة	

مؤشرات الأسواق المرجحة بالقيمة السوقية للأسهم الحرة (1000=2012)

التغير	التغير		الثلاثاء 09/06/2026	الاثنين 08/06/2026	
	بداية العام	اليوم السابق			
10.23%	-0.35%	2248.4	2256.4	السوق الأول	
1.14%	0.04%	1034.1	1033.7	السوق الثاني	

القيمة السوقية (دينار)

التغير	التغير	2026	2025
9.87%	-0.98%	29,108,411,018	29,397,069,105