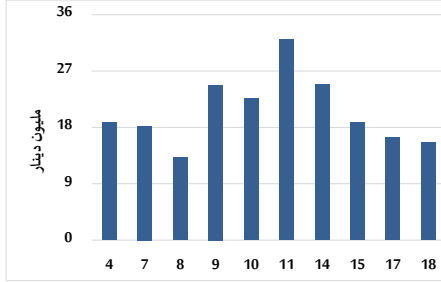


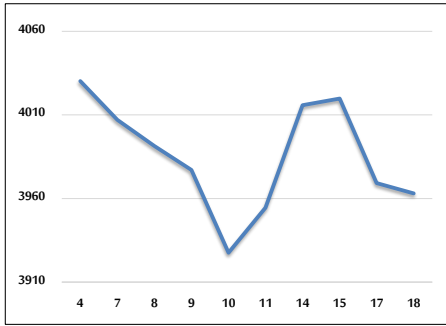
حجم التداول اليومي من 6/4 لغاية 6/18 2026/6/18



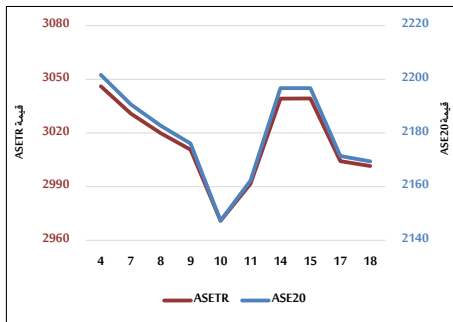
التوزيع القطاعي لحجم التداول ليوم الخميس 2026/6/18



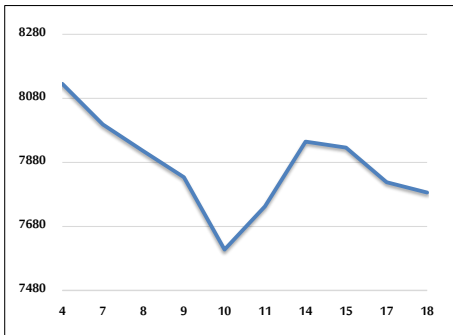
المؤشر العام المرجح بالقيمة السوقية للأسهم الحرة من 6/4 لغاية 6/18 2026/6/18



مؤشر ASE20 ومؤشر ASETR من 6/4 لغاية 6/18 2026/6/18



المؤشر المرجح بالقيمة السوقية من 6/4 لغاية 6/18 2026/6/18



حجم التداول (دينار)

التغير (%)	التغير	2026	2025	
-22.07%	-4,406,784	15,558,254	19,965,038	يومي
135.26%	151,237,935	263,051,378	111,813,443	تراكمي (6/18-6/1)
92.88%	742,381,080	1,541,710,439	799,329,359	تراكمي (6/18-1/4)

عدد الأسهم المتداولة

التغير (%)	التغير	2026	2025	
-43.78%	-4,182,855	5,370,633	9,553,488	يومي
66.53%	30,801,258	77,098,264	46,297,006	تراكمي (6/18-6/1)
28.80%	116,886,003	522,716,344	405,830,341	تراكمي (6/18-1/4)

عدد العقود المنفذة

التغير (%)	التغير	2026	2025	
102.71%	2,617	5,165	2,548	يومي
115.68%	38,128	71,089	32,961	تراكمي (6/18-6/1)
64.43%	168,512	430,072	261,560	تراكمي (6/18-1/4)

بعض النسب المالية للبورصة (2026/6/18)

القطاع	القيمة السوقية إلى P/E العائد	القيمة السوقية إلى القيمة الدفترية	الأرباح الموزعة إلى القيمة السوقية (%)	معدل الدوران (%)
القطاع المالي	9.915	1.016	4.810	0.059
قطاع الخدمات	13.095	1.489	4.790	0.073
قطاع الصناعة	15.425	2.748	5.052	0.181
جميع القطاعات	11.853	1.501	5.045	0.082

المؤشر العام المرجح بالقيمة السوقية للأسهم الحرة (ASEGI=1000)

التغير	الخميس 18/06/2026		الإربعاء 17/06/2026		
	بداية العام	اليوم السابق			
9.73%	-0.15%	3963.1	3969.2		المؤشر العام ASEGI
3.43%	-0.08%	3904.9	3908.1		القطاع المالي
21.46%	0.20%	2638.5	2633.2		قطاع الخدمات
12.20%	-0.91%	9955.1	10046.4		قطاع الصناعة

المؤشر المرجح بالقيمة السوقية للأسهم الحرة (ASE20=1000) (2014=1000)

التغير	2026	2025
9.64%	2169.4	2171.4

مؤشر العائد الكلي ASETR (1074=2021)

التغير	2026	2025
15.35%	3001.5	3004.3

المؤشر المرجح بالقيمة السوقية (1000=1991)

التغير	الخميس 18/06/2026		الإربعاء 17/06/2026		
	بداية العام	اليوم السابق			
10.34%	-0.41%	7785.6	7817.9		المؤشر العام
6.74%	0.03%	10080.2	10076.8		قطاع البنوك
8.61%	0.16%	1936.7	1933.6		قطاع التأمين
5.26%	0.17%	1145.0	1143.0		قطاع الخدمات
14.90%	-0.94%	13101.8	13226.1		قطاع الصناعة

مؤشرات الأسواق المرجحة بالقيمة السوقية للأسهم الحرة (1000=2012)

التغير	الخميس 18/06/2026		الإربعاء 17/06/2026		
	بداية العام	اليوم السابق			
9.92%	-0.14%	2242.1	2245.3		السوق الأول
1.90%	0.10%	1041.8	1040.8		السوق الثاني

القيمة السوقية (دينار)

التغير	2026	2025
9.22%	28,935,706,628	29,048,484,898