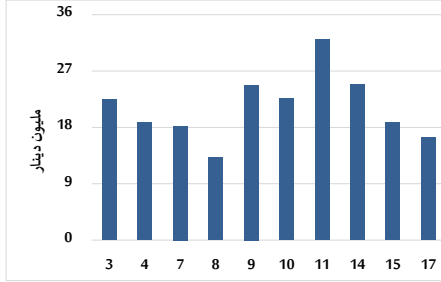


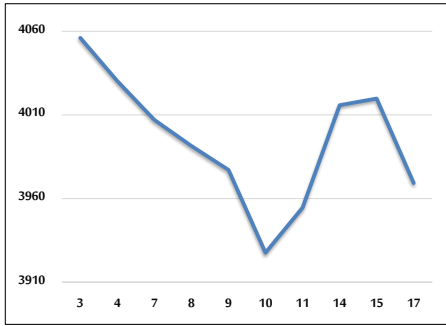
حجم التداول اليومي من 6/3 لغاية 6/17 2026



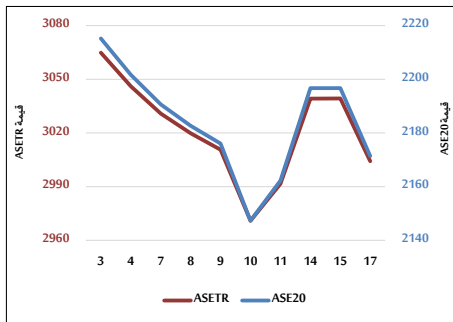
التوزيع القطاعي لحجم التداول ليوم الأربعاء 2026/6/17



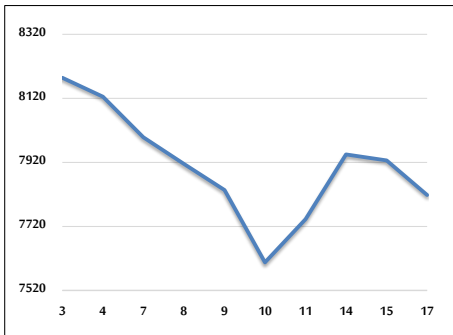
المؤشر العام المرجح بالقيمة السوقية للأسهم الحرة من 6/3 لغاية 6/17 2026



مؤشر ASE20 ومؤشر ASETR من 6/3 لغاية 6/17 2026



المؤشر المرجح بالقيمة السوقية من 6/3 لغاية 6/17 2026



حجم التداول (دينار)

التغير (%)	التغير	2026	2025	
151.83%	9,852,589	16,341,896	6,489,307	يومي
169.46%	155,644,719	247,493,124	91,848,405	تراكمي (6/17-6/1)
95.82%	746,787,864	1,526,152,185	779,364,321	تراكمي (6/17-1/4)

عدد الأسهم المتداولة

التغير (%)	التغير	2026	2025	
151.91%	3,883,387	6,439,720	2,556,333	يومي
95.21%	34,984,113	71,727,631	36,743,518	تراكمي (6/17-6/1)
30.55%	121,068,858	517,345,711	396,276,853	تراكمي (6/17-1/4)

عدد العقود المنفذة

التغير (%)	التغير	2026	2025	
189.01%	3,406	5,208	1,802	يومي
116.76%	35,511	65,924	30,413	تراكمي (6/17-6/1)
64.05%	165,895	424,907	259,012	تراكمي (6/17-1/4)

بعض النسب المالية للبورصة (2026/6/17)

القطاع	القيمة السوقية إلى P/E العائد	القيمة السوقية إلى القيمة الدفترية	الأرباح الموزعة إلى القيمة السوقية (%)	معدل الدوران (%)
القطاع المالي	9.910	1.015	4.813	0.066
قطاع الخدمات	13.086	1.488	4.793	0.072
قطاع الصناعة	15.577	2.775	5.003	0.258
جميع القطاعات	11.902	1.507	5.024	0.099

المؤشر العام المرجح بالقيمة السوقية للأسهم الحرة (ASEGI=1000)

التغير	الإربعاء		الاثنين		
	بداية العام	اليوم السابق	17/06/2026	15/06/2026	
9.90%	-1.26%	3969.2	4019.8	المؤشر العام ASEGI	
3.51%	-0.63%	3908.1	3932.8	القطاع المالي	
21.22%	-2.08%	2633.2	2689.2	قطاع الخدمات	
13.23%	-1.77%	10046.4	10227.6	قطاع الصناعة	

المؤشر المرجح بالقيمة السوقية للأسهم الحرة (ASE20=1000)

9.74%	-1.15%	2171.4	2196.7
-------	--------	--------	--------

مؤشر العائد الكلي (ASETR=1074)

15.45%	-1.15%	3004.3	3039.3
--------	--------	--------	--------

المؤشر المرجح بالقيمة السوقية (1000=1991)

التغير	الإربعاء		الاثنين		
	بداية العام	اليوم السابق	17/06/2026	15/06/2026	
10.80%	-1.37%	7817.9	7926.2	المؤشر العام	
6.70%	-0.86%	10076.8	10163.7	قطاع البنوك	
8.43%	-0.39%	1933.6	1941.1	قطاع التأمين	
5.08%	-0.33%	1143.0	1146.8	قطاع الخدمات	
15.99%	-2.03%	13226.1	13500.1	قطاع الصناعة	

مؤشرات الأسواق المرجحة بالقيمة السوقية للأسهم الحرة (1000=2012)

التغير	الإربعاء		الاثنين		
	بداية العام	اليوم السابق	17/06/2026	15/06/2026	
10.07%	-1.23%	2245.3	2273.3	السوق الأول	
1.80%	-0.43%	1040.8	1045.3	السوق الثاني	

القيمة السوقية (دينار)

9.64%	-1.31%	29,048,484,898	29,435,061,027
-------	--------	----------------	----------------