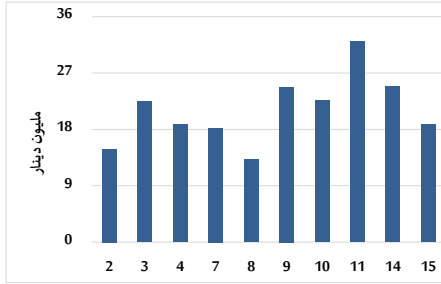
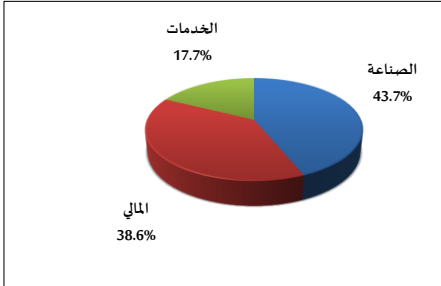


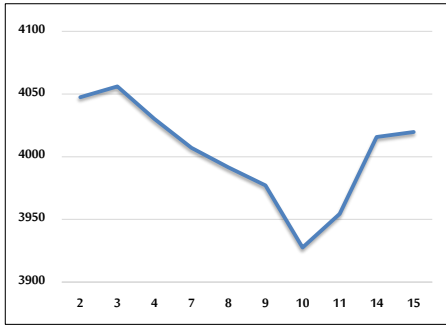
حجم التداول اليومي من 6/2 لغاية 6/15 2026



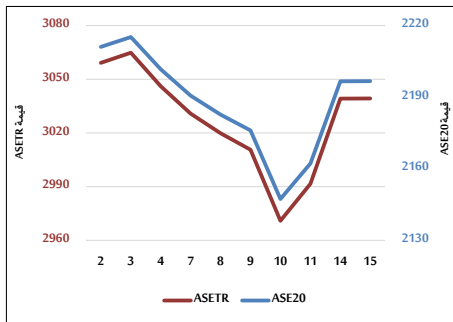
التوزيع القطاعي لحجم التداول ليوم الإثنين 2026/6/15



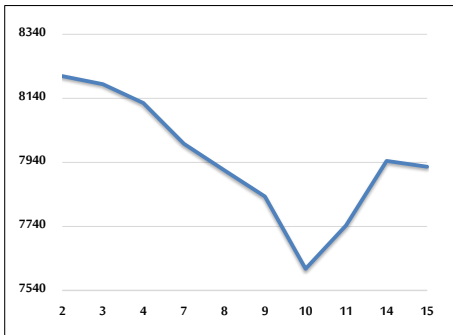
المؤشر العام المرجح بالقيمة السوقية للأسهم الحرة من 6/2 لغاية 6/15 2026



مؤشر ASE20 ومؤشر ASETR من 6/2 لغاية 6/15 2026



المؤشر المرجح بالقيمة السوقية من 6/2 لغاية 6/15 2026



حجم التداول (دينار)

التغير (%)	التغير	2026	2025	
387.59%	14,913,079	18,760,688	3,847,609	يومي
170.80%	145,792,130	231,151,228	85,359,098	تراكمي (6/15-6/1)
95.35%	736,935,275	1,509,810,289	772,875,014	تراكمي (6/15-1/4)

عدد الأسهم المتداولة

التغير (%)	التغير	2026	2025	
219.81%	4,338,833	6,312,713	1,973,880	يومي
90.97%	31,100,726	65,287,911	34,187,185	تراكمي (6/15-6/1)
29.76%	117,185,471	510,905,991	393,720,520	تراكمي (6/15-1/4)

عدد العقود المنفذة

التغير (%)	التغير	2026	2025	
142.31%	3,017	5,137	2,120	يومي
112.21%	32,105	60,716	28,611	تراكمي (6/15-6/1)
63.17%	162,489	419,699	257,210	تراكمي (6/15-1/4)

بعض النسب المالية للبورصة (2026/6/15)

القطاع	القيمة السوقية إلى P/E العائد	القيمة السوقية إلى القيمة الدفترية	الأرباح الموزعة إلى القيمة السوقية (%)	معدل الدوران (%)
القطاع المالي	9.991	1.023	4.773	0.080
قطاع الخدمات	13.255	1.508	4.732	0.090
قطاع الصناعة	15.868	2.827	4.911	0.170
جميع القطاعات	12.067	1.528	4.956	0.097

المؤشر العام المرجح بالقيمة السوقية للأسهم الحرة (ASEGI=1000)

التغير	الإنثنين		الأحد	المؤشر العام ASEGI
	بداية العام	اليوم السابق		
11.30%	0.10%	15/06/2026	14/06/2026	4019.8
4.17%	0.61%	3932.8	3909.1	المؤشر العام ASEGI
23.79%	-0.53%	2689.2	2703.5	القطاع المالي
15.27%	-0.60%	10227.6	10289.1	قطاع الخدمات
				قطاع الصناعة

المؤشر المرجح بالقيمة السوقية للأسهم الحرة (ASE20=1000)

التغير	الإنثنين	الأحد
11.02%	0.00%	2196.7
		2196.7

مؤشر العائد الكلي (ASETR=1074)

التغير	الإنثنين	الأحد
16.80%	0.00%	3039.3
		3039.2

المؤشر المرجح بالقيمة السوقية (1000=1991)

التغير	الإنثنين		الأحد	المؤشر العام
	بداية العام	اليوم السابق		
12.33%	-0.23%	15/06/2026	14/06/2026	7944.7
7.63%	0.71%	10163.7	10092.0	قطاع البنوك
8.85%	0.12%	1941.1	1938.8	قطاع التأمين
5.43%	-0.40%	1146.8	1151.5	قطاع الخدمات
18.39%	-1.04%	13500.1	13642.4	قطاع الصناعة

مؤشرات الأسواق المرجحة بالقيمة السوقية للأسهم الحرة (1000=2012)

التغير	الإنثنين		الأحد	السوق الأول
	بداية العام	اليوم السابق		
11.45%	0.10%	15/06/2026	14/06/2026	2273.3
2.24%	0.75%	1045.3	1037.5	السوق الثاني

القيمة السوقية (دينار)

التغير	الإنثنين	الأحد
11.10%	-0.22%	29,435,061,027
		29,500,873,746