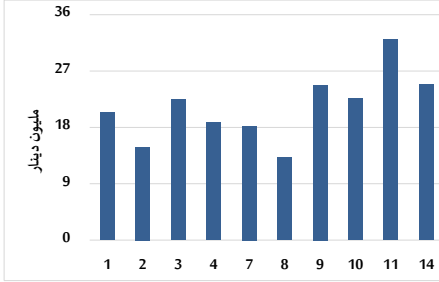
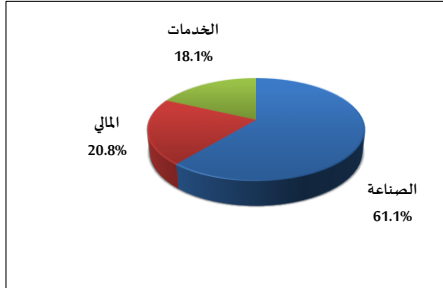


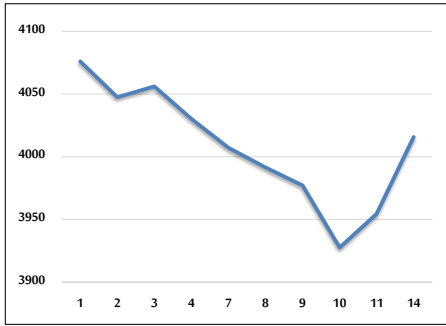
حجم التداول اليومي من 6/1 لغاية 6/14 2026/6/14



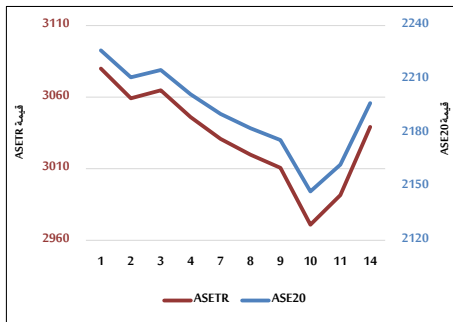
التوزيع القطاعي لحجم التداول ليوم الأحد 2026/6/14



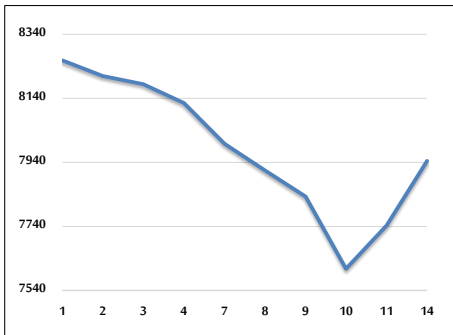
المؤشر العام المرجح بالقيمة السوقية للأسهم الحرة من 6/1 لغاية 6/14 2026/6/14



مؤشر ASE20 ومؤشر ASETR من 6/1 لغاية 6/14 2026/6/14



المؤشر المرجح بالقيمة السوقية من 6/1 لغاية 6/14 2026/6/14



حجم التداول (دينار)

التغير (%)	التغير	2026	2025	
208.25%	16,807,446	24,878,359	8,070,913	يومي
160.57%	130,879,051	212,390,540	81,511,489	تراكمي (6/14-6/1)
93.89%	722,022,196	1,491,049,601	769,027,405	تراكمي (6/14-1/4)

عدد الأسهم المتداولة

التغير (%)	التغير	2026	2025	
42.05%	1,660,619	5,609,474	3,948,855	يومي
83.08%	26,761,893	58,975,198	32,213,305	تراكمي (6/14-6/1)
28.81%	112,846,638	504,593,278	391,746,640	تراكمي (6/14-1/4)

عدد العقود المنفذة

التغير (%)	التغير	2026	2025	
179.80%	3,533	5,498	1,965	يومي
109.80%	29,088	55,579	26,491	تراكمي (6/14-6/1)
62.52%	159,472	414,562	255,090	تراكمي (6/14-1/4)

بعض النسب المالية للبورصة (2026/6/14)

القطاع	القيمة السوقية إلى P/E العائد	القيمة السوقية إلى القيمة الدفترية	الأرباح الموزعة إلى القيمة السوقية (%)	معدل الدوران (%)
القطاع المالي	9.926	1.017	4.805	0.041
قطاع الخدمات	13.328	1.516	4.706	0.119
قطاع الصناعة	16.032	2.856	4.861	0.223
جميع القطاعات	12.095	1.532	4.944	0.086

المؤشر العام المرجح بالقيمة السوقية للأسهم الحرة (ASEGI=1000)

التغير	الأحد 14/06/2026	الخميس 11/06/2026		التغير	
				اليوم السابق	بداية العام
11.19%	4015.8	3954.5	ASEGI العام	1.55%	11.19%
3.54%	3909.1	3858.4	القطاع المالي	1.31%	3.54%
24.45%	2703.5	2683.7	قطاع الخدمات	0.74%	24.45%
15.96%	10289.1	9968.1	قطاع الصناعة	3.22%	15.96%

المؤشر المرجح بالقيمة السوقية للأسهم الحرة (ASE20=1000)

التغير	الأحد 14/06/2026	الخميس 11/06/2026
11.02%	2196.7	2162.2

مؤشر العائد الكلي (ASETR=1074)

التغير	الأحد 14/06/2026	الخميس 11/06/2026
16.80%	3039.2	2991.5

المؤشر المرجح بالقيمة السوقية (1000=1991)

التغير	الأحد 14/06/2026	الخميس 11/06/2026		التغير	
				اليوم السابق	بداية العام
12.59%	7944.7	7742.8	المؤشر العام	2.61%	12.59%
6.87%	10092.0	9936.5	قطاع البنوك	1.57%	6.87%
8.72%	1938.8	1937.0	قطاع التأمين	0.09%	8.72%
5.86%	1151.5	1146.4	قطاع الخدمات	0.45%	5.86%
19.64%	13642.4	13116.9	قطاع الصناعة	4.01%	19.64%

مؤشرات الأسواق المرجحة بالقيمة السوقية للأسهم الحرة (1000=2012)

التغير	الأحد 14/06/2026	الخميس 11/06/2026		التغير	
				اليوم السابق	بداية العام
11.34%	2271.1	2235.7	السوق الأول	1.58%	11.34%
1.47%	1037.5	1033.8	السوق الثاني	0.35%	1.47%

القيمة السوقية (دينار)

التغير	الأحد 14/06/2026	الخميس 11/06/2026
11.35%	29,500,873,746	28,782,514,057