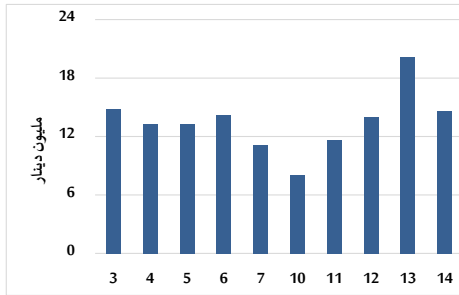


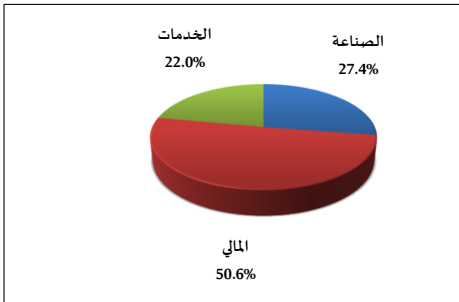
خلاصة البيانات الإحصائية لبورصة عمان

الخميس 2026/5/14

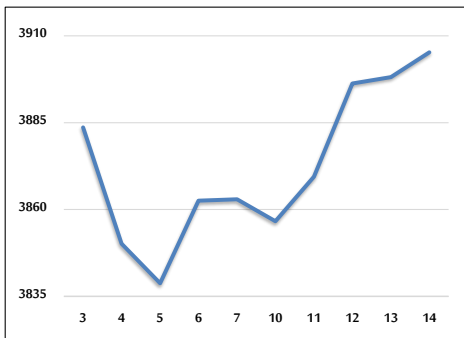
حجم التداول اليومي من 5/3 لغاية 2026/5/14



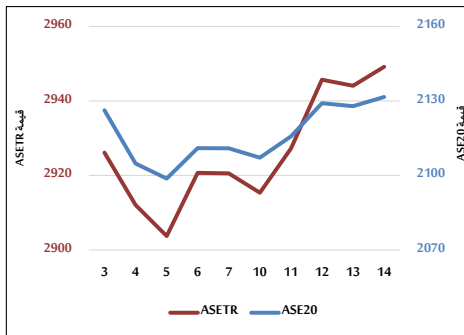
التوزيع القطاعي لحجم التداول ليوم الخميس 2026/5/14



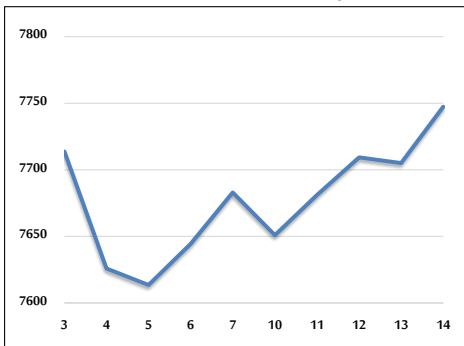
المؤشر العام المرجح بالقيمة السوقية للأسهم الحرة من 5/3 لغاية 2026/5/14



مؤشر ASE20 ومؤشر ASETR من 5/3 لغاية 2026/5/14



المؤشر المرجح بالقيمة السوقية من 5/3 لغاية 2026/5/14



حجم التداول (دينار)

التغير (%)	التغير	2026	2025	
48.29%	4,758,338	14,612,751	9,854,413	يومي
34.96%	35,032,261	135,246,045	100,213,784	تراكمي (5/14-5/3)
86.88%	525,508,531	1,130,392,393	604,883,862	تراكمي (5/14-1/4)

عدد الأسهم المتداولة

التغير (%)	التغير	2026	2025	
50.48%	2,299,951	6,855,854	4,555,903	يومي
25.94%	13,282,306	64,487,470	51,205,164	تراكمي (5/14-5/3)
26.66%	84,453,456	401,291,758	316,838,302	تراكمي (5/14-1/4)

عدد العقود المنفذة

التغير (%)	التغير	2026	2025	
29.42%	1,141	5,019	3,878	يومي
41.25%	13,031	44,624	31,593	تراكمي (5/14-5/3)
60.79%	121,776	322,086	200,310	تراكمي (5/14-1/4)

بعض النسب المالية للبورصة (2026/5/14)

القطاع	القيمة السوقية إلى P/E العائد	القيمة الدفترية	الأرباح الموزعة إلى القيمة السوقية (%)	معدل الدوران (%)
القطاع المالي	9.389	0.962	5.080	0.093
قطاع الخدمات	13.324	1.515	4.707	0.074
قطاع الصناعة	15.995	2.849	4.872	0.219
جميع القطاعات	11.790	1.493	5.072	0.107

المؤشر العام المرجح بالقيمة السوقية للأسهم الحرة ASEGI (1999=1000)

التغير	الخميس		الأربعاء	
	14/05/2026	13/05/2026		
8.13%	0.18%	3905.3	3898.1	المؤشر العام ASEGI
-0.46%	0.05%	3758.1	3756.3	القطاع المالي
22.30%	0.29%	2656.7	2649.0	قطاع الخدمات
15.82%	0.58%	10276.4	10217.2	قطاع الصناعة

المؤشر المرجح بالقيمة السوقية للأسهم الحرة ASE20 (2014=1000)

التغير	الخميس	الأربعاء
7.73%	2131.6	2127.9

مؤشر العائد الكلي ASETR (2021=1074)

التغير	الخميس	الأربعاء
13.34%	2949.2	2944.1

المؤشر المرجح بالقيمة السوقية (1991=1000)

التغير	الخميس		الأربعاء	
	14/05/2026	13/05/2026		
9.80%	0.55%	7747.4	7705.1	المؤشر العام
0.69%	0.27%	9508.4	9483.2	قطاع البنوك
8.22%	0.82%	1929.8	1914.1	قطاع التأمين
6.89%	0.12%	1162.8	1161.4	قطاع الخدمات
19.25%	0.86%	13598.4	13482.3	قطاع الصناعة

مؤشرات الأسواق المرجحة بالقيمة السوقية للأسهم الحرة (2012=1000)

التغير	الخميس		الأربعاء	
	14/05/2026	13/05/2026		
8.18%	0.21%	2206.6	2202.1	السوق الأول
1.73%	0.00%	1040.1	1040.0	السوق الثاني

القيمة السوقية (دينار)

التغير	التغير	2026	2025
9.44%	0.53%	28,993,217,160	28,839,617,322