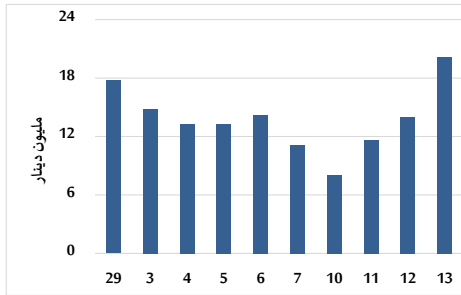


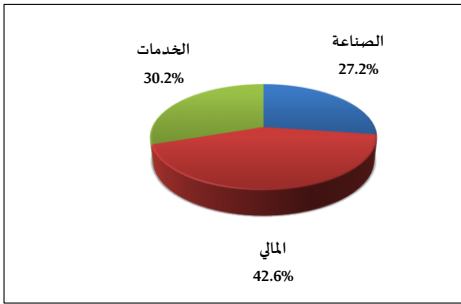
خلاصة البيانات الإحصائية لبورصة عمان

الأربعاء 2026/5/13

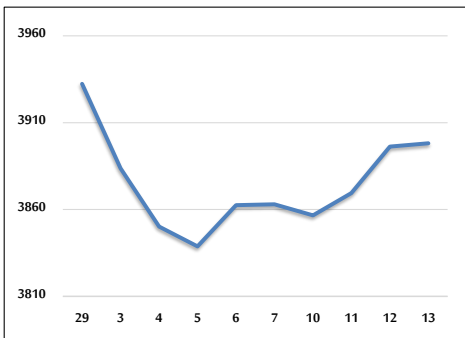
حجم التداول اليومي من 4/29 لغاية 2026/5/13



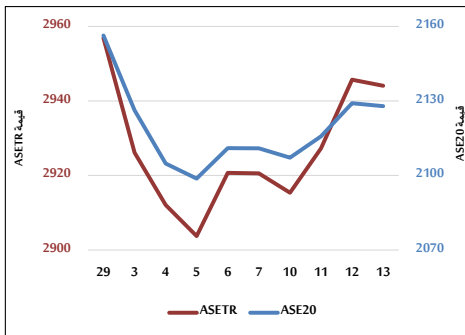
التوزيع القطاعي لحجم التداول ليوم الأربعاء 2026/5/13



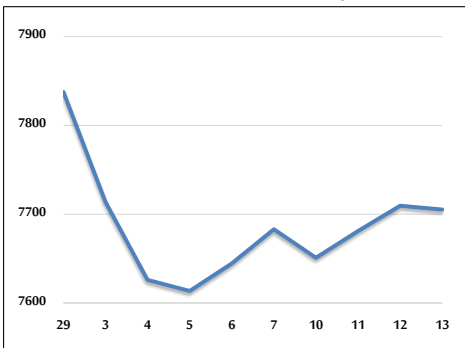
المؤشر العام المرجح بالقيمة السوقية للأسهم الحرة من 4/29 لغاية 2026/5/13



مؤشر ASE20 ومؤشر ASETR من 4/29 لغاية 2026/5/13



المؤشر المرجح بالقيمة السوقية من 4/29 لغاية 2026/5/13



حجم التداول (دينار)

التغير (%)	التغير	2026	2025	
135.56%	11,607,687	20,170,283	8,562,596	يومي
33.50%	30,273,923	120,633,294	90,359,371	تراكمي (5/13-5/3)
87.52%	520,750,193	1,115,779,642	595,029,449	تراكمي (5/13-1/4)

عدد الأسهم المتداولة

التغير (%)	التغير	2026	2025	
93.85%	4,560,233	9,419,460	4,859,227	يومي
23.54%	10,982,355	57,631,616	46,649,261	تراكمي (5/13-5/3)
26.31%	82,153,505	394,435,904	312,282,399	تراكمي (5/13-1/4)

عدد العقود المنفذة

التغير (%)	التغير	2026	2025	
51.18%	1,906	5,630	3,724	يومي
42.90%	11,890	39,605	27,715	تراكمي (5/13-5/3)
61.41%	120,635	317,067	196,432	تراكمي (5/13-1/4)

بعض النسب المالية للبورصة (2026/5/13)

القطاع	القيمة السوقية إلى P/E العائد	القيمة الدفترية	الأرباح الموزعة إلى القيمة السوقية (%)	معدل الدوران (%)
القطاع المالي	9.363	0.959	5.094	0.125
قطاع الخدمات	13.298	1.512	4.717	0.139
قطاع الصناعة	15.855	2.824	4.915	0.265
جميع القطاعات	11.725	1.485	5.100	0.147

المؤشر العام المرجح بالقيمة السوقية للأسهم الحرة (ASEGI=1999)

القطاع	التغير		الأربعاء 13/05/2026	الثلاثاء 12/05/2026	المؤشر العام ASEGI
	بداية العام	اليوم السابق			
القطاع المالي	7.93%	0.05%	3898.1	3896.3	ASEGI العام
قطاع الخدمات	-0.51%	-0.17%	3756.3	3762.7	القطاع المالي
قطاع الصناعة	21.94%	0.78%	2649.0	2628.4	قطاع الخدمات
	15.15%	-0.25%	10217.2	10242.9	قطاع الصناعة

المؤشر المرجح بالقيمة السوقية للأسهم الحرة (ASE20=1000)

التغير	الأربعاء 13/05/2026	الثلاثاء 12/05/2026
7.54%	2127.9	2129.1

مؤشر العائد الكلي (ASETTR=1074)

التغير	الأربعاء 13/05/2026	الثلاثاء 12/05/2026
13.14%	2944.1	2945.7

المؤشر المرجح بالقيمة السوقية (1000=1991)

القطاع	التغير		الأربعاء 13/05/2026	الثلاثاء 12/05/2026	المؤشر العام
	بداية العام	اليوم السابق			
قطاع البنوك	9.20%	-0.06%	7705.1	7709.4	المؤشر العام
قطاع التأمين	0.42%	-0.05%	9483.2	9488.3	قطاع البنوك
قطاع الخدمات	7.34%	0.71%	1914.1	1900.6	قطاع التأمين
قطاع الصناعة	6.77%	0.63%	1161.4	1154.1	قطاع الخدمات
	18.23%	-0.21%	13482.3	13510.7	قطاع الصناعة

مؤشرات الأسواق المرجحة بالقيمة السوقية للأسهم الحرة (1000=2012)

السوق	التغير		الأربعاء 13/05/2026	الثلاثاء 12/05/2026
	بداية العام	اليوم السابق		
السوق الأول	7.95%	0.01%	2202.1	2201.9
السوق الثاني	1.73%	0.74%	1040.0	1032.4

القيمة السوقية (دينار)

التغير	الأربعاء 13/05/2026	الثلاثاء 12/05/2026
8.86%	28,839,617,322	28,852,655,397