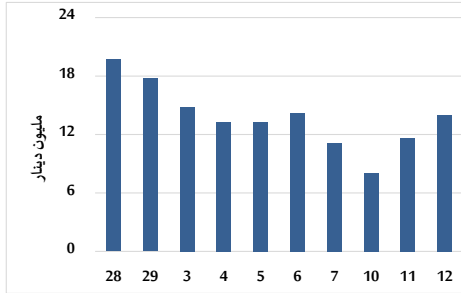


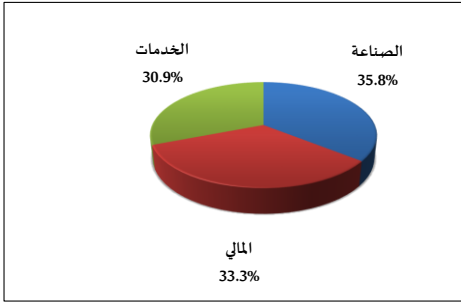
خلاصة البيانات الإحصائية لبورصة عمان

الثلاثاء 2026/5/12

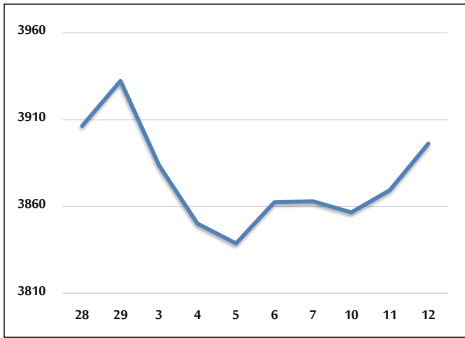
حجم التداول اليومي من 4/28 لغاية 2026/5/12



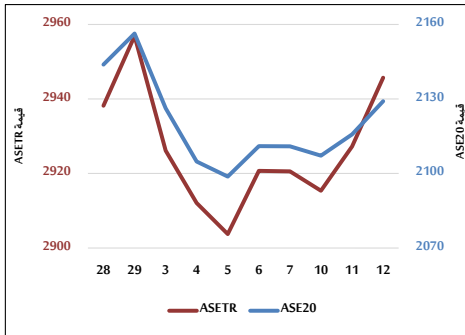
التوزيع القطاعي لحجم التداول ليوم الثلاثاء 2026/5/12



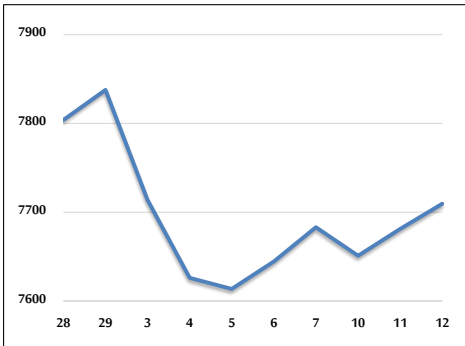
المؤشر العام المرجح بالقيمة السوقية للأسهم الحرة من 4/28 لغاية 2026/5/12



مؤشر ASE20 ومؤشر ASETR من 4/28 لغاية 2026/5/12



المؤشر المرجح بالقيمة السوقية من 4/28 لغاية 2026/5/12



حجم التداول (دينار)

التغير (%)	التغير	2026	2025	
117.05%	7,552,068	14,003,897	6,451,829	يومي
22.82%	18,666,236	100,463,011	81,796,775	تراكمي (5/12-5/3)
86.82%	509,142,506	1,095,609,359	586,466,853	تراكمي (5/12-1/4)

عدد الأسهم المتداولة

التغير (%)	التغير	2026	2025	
91.96%	3,101,853	6,475,043	3,373,190	يومي
15.37%	6,422,122	48,212,156	41,790,034	تراكمي (5/12-5/3)
25.24%	77,593,272	385,016,444	307,423,172	تراكمي (5/12-1/4)

عدد العقود المنفذة

التغير (%)	التغير	2026	2025	
80.84%	2,220	4,966	2,746	يومي
41.62%	9,984	33,975	23,991	تراكمي (5/12-5/3)
61.61%	118,729	311,437	192,708	تراكمي (5/12-1/4)

بعض النسب المالية للبورصة (2026/5/12)

القطاع	القيمة السوقية إلى P/E العائد	القيمة الدفترية	الأرباح الموزعة إلى القيمة السوقية (%)	معدل الدوران (%)
القطاع المالي	9.363	0.959	5.094	0.080
قطاع الخدمات	13.179	1.499	4.759	0.064
قطاع الصناعة	15.911	2.834	4.898	0.254
جميع القطاعات	11.732	1.486	5.097	0.101

المؤشر العام المرجح بالقيمة السوقية للأسهم الحرة (ASEGI=1999)

القطاع	التغير		الثلاثاء 12/05/2026	الاثنين 11/05/2026
	بداية العام	اليوم السابق		
المؤشر العام ASEGI	7.88%	0.69%	3896.3	3869.5
القطاع المالي	-0.34%	-0.13%	3762.7	3767.6
قطاع الخدمات	21.00%	2.30%	2628.4	2569.3
قطاع الصناعة	15.44%	0.86%	10242.9	10155.4

المؤشر المرجح بالقيمة السوقية للأسهم الحرة (ASE20=1000)

التغير	التغير	الثلاثاء 12/05/2026	الاثنين 11/05/2026
7.60%	0.63%	2129.1	2115.8

مؤشر العائد الكلي (ASETTR=1074)

التغير	التغير	الثلاثاء 12/05/2026	الاثنين 11/05/2026
13.20%	0.63%	2945.7	2927.3

المؤشر المرجح بالقيمة السوقية (1000=1991)

القطاع	التغير		الثلاثاء 12/05/2026	الاثنين 11/05/2026
	بداية العام	اليوم السابق		
المؤشر العام	9.26%	0.37%	7709.4	7681.1
قطاع البنوك	0.47%	-0.39%	9488.3	9525.6
قطاع التأمين	6.58%	0.09%	1900.6	1898.9
قطاع الخدمات	6.10%	0.90%	1154.1	1143.9
قطاع الصناعة	18.48%	0.91%	13510.7	13388.5

مؤشرات الأسواق المرجحة بالقيمة السوقية للأسهم الحرة (1000=2012)

السوق	التغير		الثلاثاء 12/05/2026	الاثنين 11/05/2026
	بداية العام	اليوم السابق		
السوق الأول	7.95%	0.68%	2201.9	2187.1
السوق الثاني	0.98%	0.39%	1032.4	1028.4

القيمة السوقية (دينار)

التغير (%)	التغير	2026	2025
8.91%	0.36%	28,852,655,397	28,749,597,446