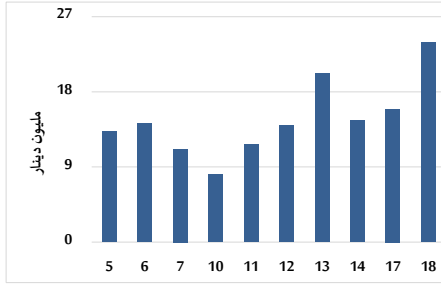
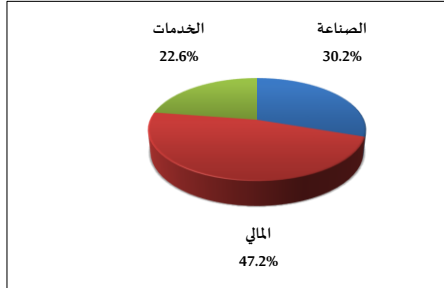


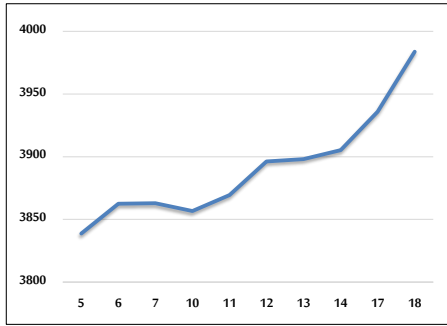
حجم التداول اليومي من 5/5 لغاية 5/18 2026



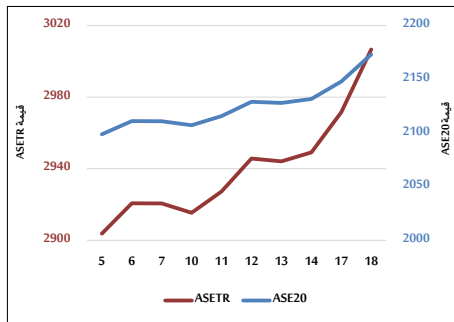
التوزيع القطاعي لحجم التداول ليوم الإثنين 2026/5/18



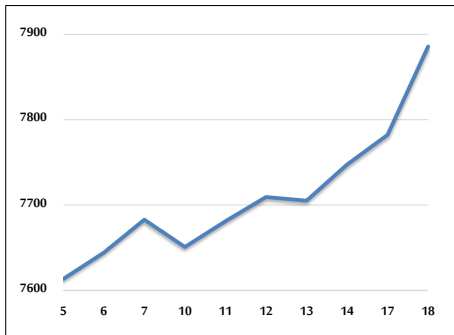
المؤشر العام المرجح بالقيمة السوقية للأسهم الحرة من 5/5 لغاية 5/18 2026



مؤشر ASE20 ومؤشر ASETR من 5/5 لغاية 5/18 2026



المؤشر المرجح بالقيمة السوقية من 5/5 لغاية 5/18 2026



حجم التداول (دينار)

التغير (%)	التغير	2026	2025	
167.10%	14,946,624	23,891,541	8,944,917	يومي
46.72%	55,748,570	175,084,559	119,335,989	تراكمي (5/18-5/3)
87.54%	546,224,840	1,170,230,907	624,006,067	تراكمي (5/18-1/4)

عدد الأسهم المتداولة

التغير (%)	التغير	2026	2025	
59.36%	2,498,226	6,706,515	4,208,289	يومي
29.57%	17,768,034	77,847,613	60,079,579	تراكمي (5/18-5/3)
27.31%	88,939,184	414,651,901	325,712,717	تراكمي (5/18-1/4)

عدد العقود المنفذة

التغير (%)	التغير	2026	2025	
83.42%	2,566	5,642	3,076	يومي
43.54%	16,739	55,182	38,443	تراكمي (5/18-5/3)
60.57%	125,484	332,644	207,160	تراكمي (5/18-1/4)

بعض النسب المالية للبورصة (2026/5/18)

القطاع	القيمة السوقية إلى P/E العائد	القيمة السوقية إلى القيمة الدفترية	الأرباح الموزعة إلى القيمة السوقية (%)	معدل الدوران (%)
القطاع المالي	9.676	0.991	4.929	0.092
قطاع الخدمات	13.550	1.541	4.629	0.073
قطاع الصناعة	16.064	2.862	4.851	0.208
جميع القطاعات	12.000	1.520	4.983	0.104

المؤشر العام المرجح بالقيمة السوقية للأسهم الحرة (ASEGI) (1000=1999)

التغير	الإنثنين		الأحد	
	بداية العام	اليوم السابق		
10.30%	1.22%	18/05/2026	3983.8	المؤشر العام ASEGI
1.18%	1.26%	17/05/2026	3772.5	القطاع المالي
26.25%	1.38%		2742.5	قطاع الخدمات
16.54%	0.43%		10340.2	قطاع الصناعة

المؤشر المرجح بالقيمة السوقية للأسهم الحرة ASE20 (1000=2014)

التغير	الإنثنين	الأحد	
9.83%	1.18%	2173.1	2147.9

مؤشر العائد الكلي ASETR (1074=2021)

التغير	الإنثنين	الأحد	
15.54%	1.18%	3006.6	2971.7

المؤشر المرجح بالقيمة السوقية (1000=1991)

التغير	الإنثنين		الأحد	
	بداية العام	اليوم السابق		
11.76%	1.33%	18/05/2026	7885.7	المؤشر العام
4.00%	2.48%	17/05/2026	9583.5	قطاع البنوك
8.70%	0.58%		1938.5	قطاع التأمين
6.88%	-0.11%		1162.6	قطاع الخدمات
20.34%	0.65%		13722.3	قطاع الصناعة

مؤشرات الأسواق المرجحة بالقيمة السوقية للأسهم الحرة (1000=2012)

التغير	الإنثنين		الأحد	
	بداية العام	اليوم السابق		
10.36%	1.19%	18/05/2026	2251.0	السوق الأول
2.36%	0.91%		1046.5	السوق الثاني

القيمة السوقية (دينار)

التغير	الإنثنين	الأحد	
11.29%	1.26%	29,484,113,327	29,117,091,607