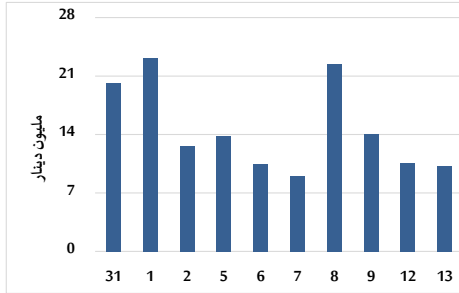


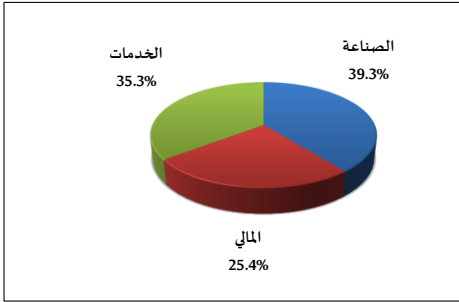
خلاصة البيانات الإحصائية لبورصة عمان

الإثنين 2026/4/13

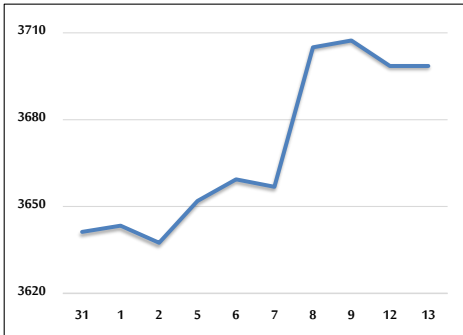
حجم التداول اليومي من 3/31 لغاية 2026/4/13



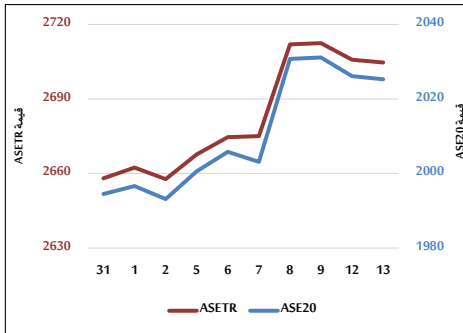
التوزيع القطاعي لحجم التداول ليوم الإثنين 2026/4/13



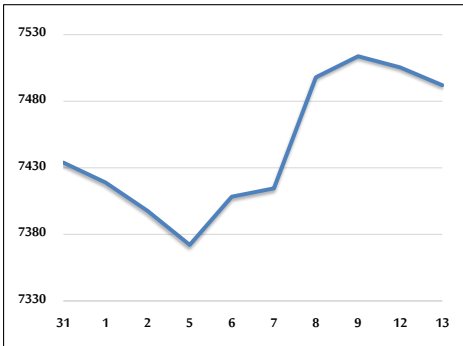
المؤشر العام المرجح بالقيمة السوقية للأسهم الحرة من 3/31 لغاية 2026/4/13



مؤشر ASE20 ومؤشر ASETR من 3/31 لغاية 2026/4/13



المؤشر المرجح بالقيمة السوقية من 3/31 لغاية 2026/4/13



حجم التداول (دينار)

التغير (%)	التغير	2026	2025	
89.82%	4,823,928	10,194,572	5,370,644	يومي
90.75%	60,104,701	126,335,395	66,230,694	تراكمي (4/13-4/1)
79.87%	344,635,215	776,111,207	431,475,992	تراكمي (4/13-1/4)

عدد الأسهم المتداولة

التغير (%)	التغير	2026	2025	
23.74%	650,669	3,391,346	2,740,677	يومي
1.18%	372,896	32,012,726	31,639,830	تراكمي (4/13-4/1)
17.34%	39,463,290	267,013,019	227,549,729	تراكمي (4/13-1/4)

عدد العقود المنفذة

التغير (%)	التغير	2026	2025	
63.73%	1,223	3,142	1,919	يومي
51.67%	10,225	30,015	19,790	تراكمي (4/13-4/1)
52.98%	76,785	221,726	144,941	تراكمي (4/13-1/4)

بعض النسب المالية لبورصة (2026/4/13)

القطاع	القيمة السوقية إلى P/E العائد	القيمة الدفترية	الأرباح الموزعة إلى القيمة السوقية (%)	معدل الدوران (%)
القطاع المالي	9.197	0.932	4.856	0.029
قطاع الخدمات	14.193	1.406	4.446	0.073
قطاع الصناعة	15.920	2.773	4.185	0.137
جميع القطاعات	11.688	1.444	4.619	0.052

المؤشر العام المرجح بالقيمة السوقية للأسهم الحرة ASEGI (1999=1000)

القطاع	التغير		الإثنين 13/04/2026	الأحد 12/04/2026
	بداية العام	اليوم السابق		
المؤشر العام ASEGI	2.41%	0.00%	3698.5	3698.6
القطاع المالي	-3.50%	-0.14%	3643.4	3648.5
قطاع الخدمات	8.77%	0.26%	2362.9	2356.8
قطاع الصناعة	12.14%	0.03%	9949.9	9947.2

المؤشر المرجح بالقيمة السوقية للأسهم الحرة ASE20 (2014=1000)

التغير	التغير	2026	2025
2.36%	-0.04%	2025.3	2026.1

مؤشر العائد الكلي ASETR (2021=1074)

التغير	التغير	2026	2025
3.94%	-0.04%	2704.7	2705.8

المؤشر المرجح بالقيمة السوقية (1991=1000)

القطاع	التغير		الإثنين 13/04/2026	الأحد 12/04/2026
	بداية العام	اليوم السابق		
المؤشر العام	6.18%	-0.18%	7492.0	7505.4
قطاع البنوك	-2.13%	-0.35%	9242.4	9275.1
قطاع التأمين	1.91%	0.64%	1817.2	1805.7
قطاع الخدمات	3.09%	-0.15%	1121.4	1123.1
قطاع الصناعة	15.01%	-0.06%	13115.2	13123.0

مؤشرات الأسواق المرجحة بالقيمة السوقية للأسهم الحرة (2012=1000)

السوق	التغير		الإثنين 13/04/2026	الأحد 12/04/2026
	بداية العام	اليوم السابق		
السوق الأول	2.75%	-0.05%	2095.8	2097.0
السوق الثاني	-5.87%	0.48%	962.4	957.8

القيمة السوقية (دينار)

التغير	التغير	2026	2025
5.96%	-0.17%	28,072,050,044	28,119,923,717