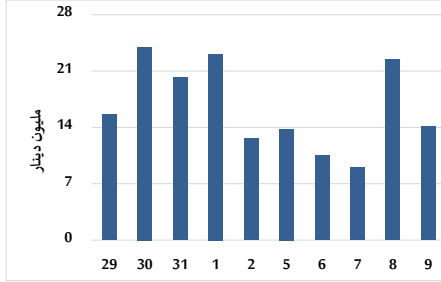


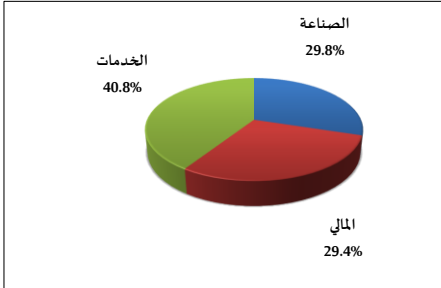
خلاصة البيانات الإحصائية لبورصة عمان

الخميس 2026/4/9

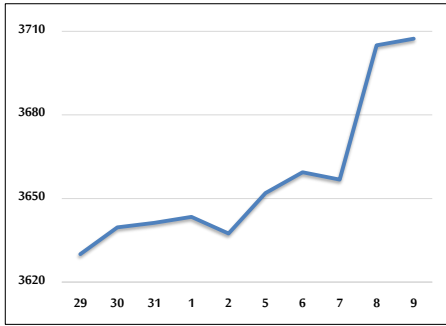
حجم التداول اليومي من 29/3 لغاية 2026/4/9



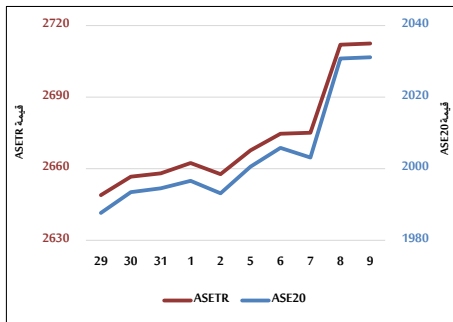
التوزيع القطاعي لحجم التداول ليوم الخميس 2026/4/9



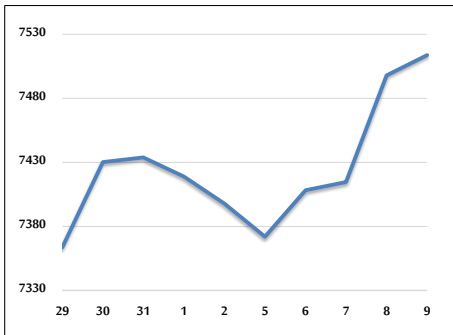
المؤشر العام المرجح بالقيمة السوقية للأسهم الحرة من 29/3 لغاية 2026/4/9



مؤشر ASE20 ومؤشر ASETR من 29/3 لغاية 2026/4/9



المؤشر المرجح بالقيمة السوقية من 29/3 لغاية 2026/4/9



حجم التداول (دينار)

التغير (%)	التغير	2026	2025	
73.91%	5,988,893	14,091,946	8,103,053	يومي
90.59%	50,190,499	105,596,708	55,406,209	تراكمي (4/9-4/1)
79.57%	334,721,013	755,372,520	420,651,507	تراكمي (4/9-1/4)

عدد الأسهم المتداولة

التغير (%)	التغير	2026	2025	
-34.83%	-1,714,840	3,208,379	4,923,219	يومي
1.10%	283,526	25,942,443	25,658,917	تراكمي (4/9-4/1)
17.77%	39,373,920	260,942,736	221,568,816	تراكمي (4/9-1/4)

عدد العقود المنفذة

التغير (%)	التغير	2026	2025	
54.77%	1,194	3,374	2,180	يومي
48.29%	7,830	24,044	16,214	تراكمي (4/9-4/1)
52.62%	74,390	215,755	141,365	تراكمي (4/9-1/4)

بعض النسب المالية للبورصة (2026/4/9)

القطاع	القيمة السوقية إلى P/E العائد	القيمة السوقية إلى القيمة الدفترية	الأرباح الموزعة إلى القيمة السوقية (%)	معدل الدوران (%)
القطاع المالي	9.254	0.937	4.826	0.033
قطاع الخدمات	14.269	1.414	4.389	0.100
قطاع الصناعة	15.910	2.771	4.195	0.066
جميع القطاعات	11.722	1.448	4.602	0.050

المؤشر العام المرجح بالقيمة السوقية للأسهم الحرة (ASEGI=1000)

التغير	الخميس		الأربعاء		
	بداية العام	اليوم السابق	09/04/2026	08/04/2026	
2.65%	0.06%	3707.4	3705.0		المؤشر العام ASEGI
-3.10%	0.22%	3658.5	3650.6		القطاع المالي
8.87%	-0.33%	2364.9	2372.7		قطاع الخدمات
12.03%	0.14%	9940.7	9926.4		قطاع الصناعة

المؤشر المرجح بالقيمة السوقية للأسهم الحرة (ASE20=1000)

التغير	الخميس	الأربعاء
2.65%	2031.1	2030.8

مؤشر العائد الكلي (ASETRE=1074)

التغير	الخميس	الأربعاء
4.24%	2712.5	2712.0

المؤشر المرجح بالقيمة السوقية (1000=1991)

التغير	الخميس		الأربعاء		
	بداية العام	اليوم السابق	09/04/2026	08/04/2026	
6.49%	0.21%	7513.8	7498.0		المؤشر العام
-1.45%	0.59%	9306.4	9251.8		قطاع البنوك
1.27%	-0.47%	1806.0	1814.4		قطاع التأمين
4.00%	0.12%	1131.3	1129.9		قطاع الخدمات
14.86%	-0.08%	13097.3	13107.5		قطاع الصناعة

مؤشرات الأسواق المرجحة بالقيمة السوقية للأسهم الحرة (1000=2012)

التغير	الخميس		الأربعاء		
	بداية العام	اليوم السابق	09/04/2026	08/04/2026	
3.06%	0.05%	2102.2	2101.1		السوق الأول
-5.90%	-0.04%	962.1	962.4		السوق الثاني

القيمة السوقية (دينار)

التغير	الخميس	الأربعاء
6.02%	28,088,509,292	28,032,278,808