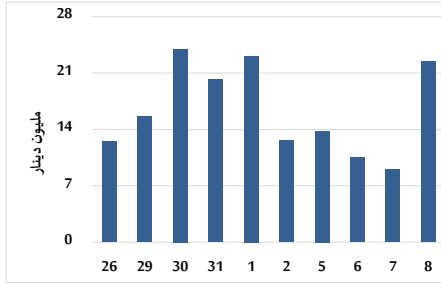


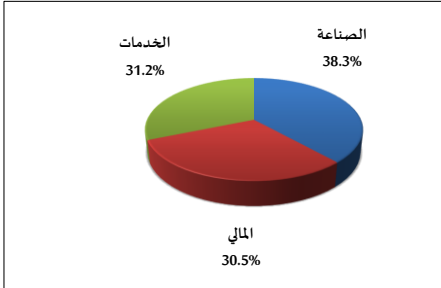
خلاصة البيانات الإحصائية لبورصة عمان

الأربعاء 2026/4/8

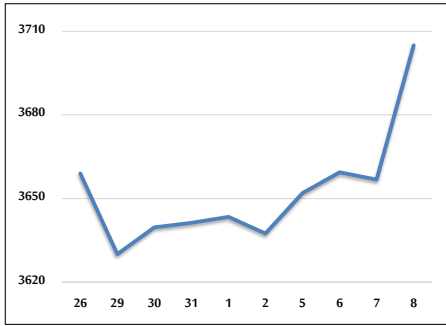
حجم التداول اليومي من 26 لغاية 3/26 لغاية 2026/4/8



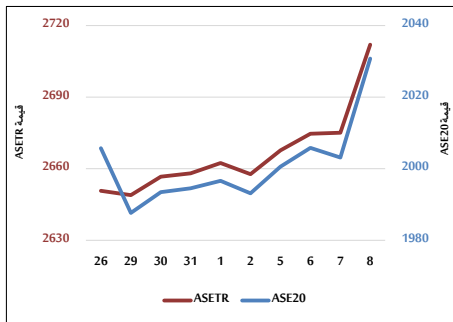
التوزيع القطاعي لحجم التداول ليوم الأربعاء 2026/4/8



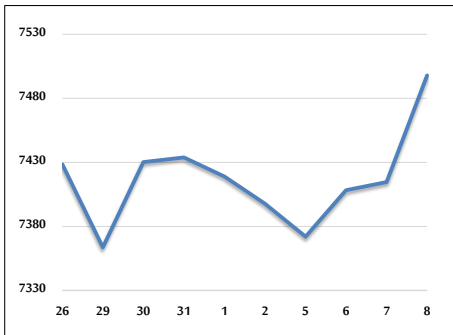
المؤشر العام المرجح بالقيمة السوقية للأسهم الحرة من 26 لغاية 2026/4/8



مؤشر ASE20 ومؤشر ASETR من 26 لغاية 2026/4/8



المؤشر المرجح بالقيمة السوقية من 26 لغاية 2026/4/8



حجم التداول (دينار)

التغير (%)	التغير	2026	2025	
155.30%	13,623,490	22,395,724	8,772,234	يومي
93.44%	44,201,606	91,504,762	47,303,156	تراكمي (4/8-4/1)
79.68%	328,732,120	741,280,574	412,548,454	تراكمي (4/8-1/4)

عدد الأسهم المتداولة

التغير (%)	التغير	2026	2025	
81.58%	2,641,184	5,878,803	3,237,619	يومي
9.64%	1,998,366	22,734,064	20,735,698	تراكمي (4/8-4/1)
18.97%	41,088,760	257,734,357	216,645,597	تراكمي (4/8-1/4)

عدد العقود المنفذة

التغير (%)	التغير	2026	2025	
98.67%	2,517	5,068	2,551	يومي
47.29%	6,636	20,670	14,034	تراكمي (4/8-4/1)
52.59%	73,196	212,381	139,185	تراكمي (4/8-1/4)

بعض النسب المالية للبورصة (2026/4/8)

القطاع	القيمة السوقية إلى P/E العائد	القيمة السوقية إلى القيمة الدفترية	الأرباح الموزعة إلى القيمة السوقية (%)	معدل الدوران (%)
القطاع المالي	9.204	0.932	4.852	0.077
قطاع الخدمات	14.238	1.411	4.399	0.119
قطاع الصناعة	15.929	2.775	4.190	0.128
جميع القطاعات	11.697	1.445	4.612	0.091

المؤشر العام المرجح بالقيمة السوقية للأسهم الحرة (ASEGI=1000)

التغير	الأربعاء		الثلاثاء		
	بداية العام	اليوم السابق	08/04/2026	07/04/2026	
2.59%	1.32%	3705.0	3656.8	المؤشر العام ASEGI	
-3.31%	0.81%	3650.6	3621.2	القطاع المالي	
9.23%	2.84%	2372.7	2307.3	قطاع الخدمات	
11.87%	0.50%	9926.4	9877.1	قطاع الصناعة	

المؤشر المرجح بالقيمة السوقية للأسهم الحرة (ASE20=1000) (2014=1000)

التغير	الأربعاء	الثلاثاء
2.63%	2030.8	2003.1

مؤشر العائد الكلي (ASETR=1074)

التغير	الأربعاء	الثلاثاء
4.22%	2712.0	2675.1

المؤشر المرجح بالقيمة السوقية (1000=1991)

التغير	الأربعاء		الثلاثاء		
	بداية العام	اليوم السابق	08/04/2026	07/04/2026	
6.26%	1.12%	7498.0	7414.6	المؤشر العام	
-2.03%	1.45%	9251.8	9119.5	قطاع البنوك	
1.75%	-0.05%	1814.4	1815.4	قطاع التأمين	
3.87%	2.09%	1129.9	1106.8	قطاع الخدمات	
14.95%	0.68%	13107.5	13018.3	قطاع الصناعة	

مؤشرات الأسواق المرجحة بالقيمة السوقية للأسهم الحرة (1000=2012)

التغير	الأربعاء		الثلاثاء		
	بداية العام	اليوم السابق	08/04/2026	07/04/2026	
3.01%	1.31%	2101.1	2073.9	السوق الأول	
-5.86%	1.13%	962.4	951.7	السوق الثاني	

القيمة السوقية (دينار)

التغير	الأربعاء	الثلاثاء
5.81%	28,032,278,808	27,734,074,819