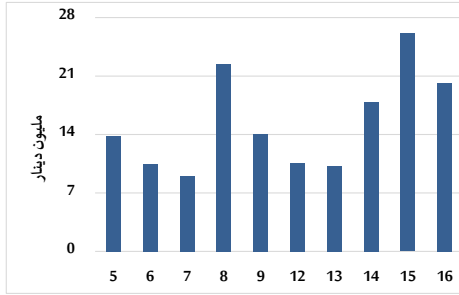


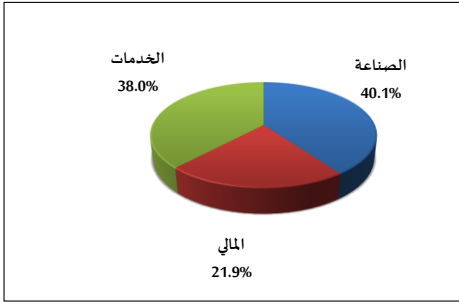
خلاصة البيانات الإحصائية لبورصة عمان

الخميس 2026/4/16

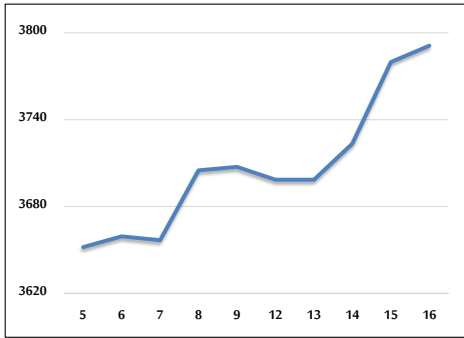
حجم التداول اليومي من 4/5 لغاية 2026/4/16



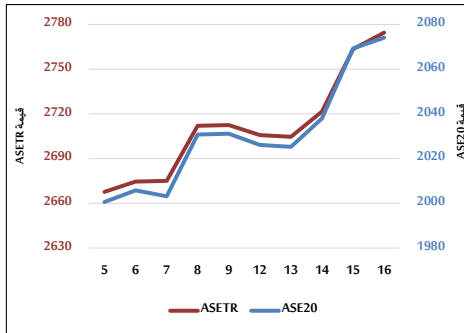
التوزيع القطاعي لحجم التداول ليوم الخميس 2026/4/16



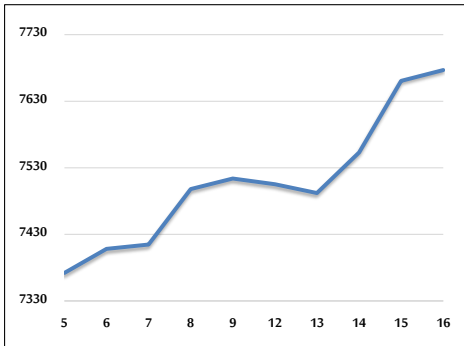
المؤشر العام المرجح بالقيمة السوقية للأسهم الحرة من 4/5 لغاية 2026/4/16



مؤشر ASE20 ومؤشر ASETR من 4/5 لغاية 2026/4/16



المؤشر المرجح بالقيمة السوقية من 4/5 لغاية 2026/4/16



حجم التداول (دينار)

التغير (%)	التغير	2026	2025	
196.36%	13,383,272	20,198,811	6,815,539	يومي
107.12%	98,551,826	190,549,649	91,997,823	تراكمي (4/16-4/1)
83.78%	383,082,340	840,325,461	457,243,121	تراكمي (4/16-1/4)

عدد الأسهم المتداولة

التغير (%)	التغير	2026	2025	
170.52%	4,364,481	6,923,945	2,559,464	يومي
16.29%	7,142,427	50,993,222	43,850,795	تراكمي (4/16-4/1)
19.28%	46,232,821	285,993,515	239,760,694	تراكمي (4/16-1/4)

عدد العقود المنفذة

التغير (%)	التغير	2026	2025	
176.94%	3,606	5,644	2,038	يومي
73.94%	19,490	45,849	26,359	تراكمي (4/16-4/1)
56.79%	86,050	237,560	151,510	تراكمي (4/16-1/4)

بعض النسب المالية للبورصة (2026/4/16)

القطاع	القيمة السوقية إلى P/E العائد	القيمة الدفترية	الأرباح الموزعة إلى القيمة السوقية (%)	معدل الدوران (%)
القطاع المالي	9.210	0.933	4.849	0.059
قطاع الخدمات	14.763	1.463	4.857	0.118
قطاع الصناعة	16.558	2.884	4.024	0.326
جميع القطاعات	11.976	1.480	4.581	0.107

المؤشر العام المرجح بالقيمة السوقية للأسهم الحرة ASEGI (1999=1000)

القطاع	التغير		الخميس 16/04/2026	الأربعاء 15/04/2026
	بداية العام	اليوم السابق		
المؤشر العام ASEGI	4.97%	0.30%	3791.1	3779.9
القطاع المالي	-3.12%	0.01%	3657.7	3657.3
قطاع الخدمات	15.31%	0.83%	2505.0	2484.4
قطاع الصناعة	16.18%	0.35%	10308.1	10271.6

المؤشر المرجح بالقيمة السوقية للأسهم الحرة ASE20 (2014=1000)

التغير	2026	2025
4.82%	2074.1	2069.3

مؤشر العائد الكلي ASETR (2021=1074)

التغير	2026	2025
6.63%	2774.6	2763.4

المؤشر المرجح بالقيمة السوقية (1991=1000)

القطاع	التغير		الخميس 16/04/2026	الأربعاء 15/04/2026
	بداية العام	اليوم السابق		
المؤشر العام	8.80%	0.21%	7676.8	7660.6
قطاع البنوك	-2.10%	0.04%	9245.6	9241.9
قطاع التأمين	3.31%	0.72%	1842.3	1829.2
قطاع الخدمات	4.77%	-0.14%	1139.7	1141.3
قطاع الصناعة	20.36%	0.40%	13724.2	13670.1

مؤشرات الأسواق المرجحة بالقيمة السوقية للأسهم الحرة (2012=1000)

السوق	التغير		الخميس 16/04/2026	الأربعاء 15/04/2026
	بداية العام	اليوم السابق		
السوق الأول	5.26%	0.23%	2147.0	2142.2
السوق الثاني	-4.48%	0.38%	976.6	972.9

القيمة السوقية (دينار)

التغير	2026	2025
8.42%	28,724,046,989	28,666,119,620