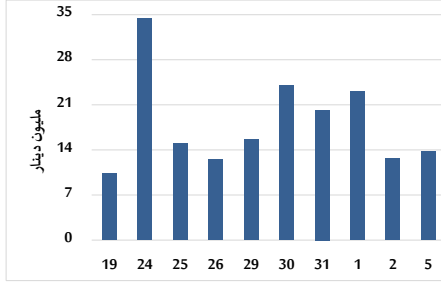
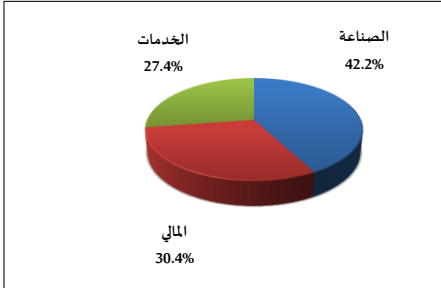


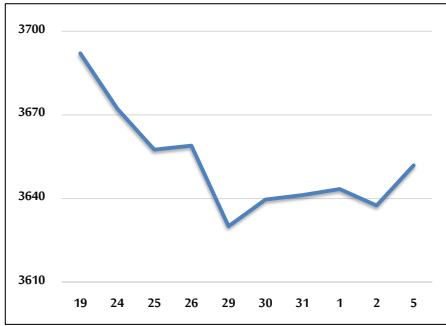
حجم التداول اليومي من 19/3 لغاية 2026/4/5



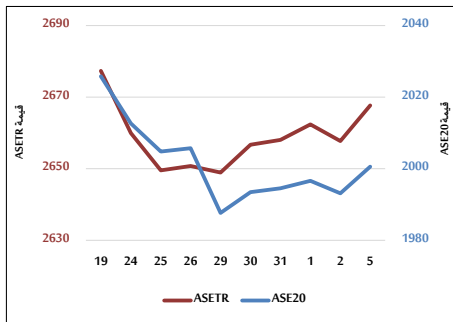
التوزيع القطاعي لحجم التداول ليوم الأحد 2026/4/5



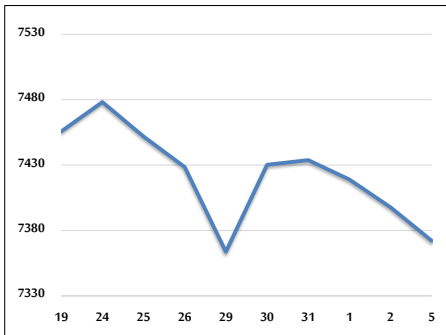
المؤشر العام المرجح بالقيمة السوقية للأسهم الحرة من 19/3 لغاية 2026/4/5



مؤشر ASE20 ومؤشر ASETR من 19/3 لغاية 2026/4/5



المؤشر المرجح بالقيمة السوقية من 19/3 لغاية 2026/4/5



حجم التداول (دينار)

التغير (%)	التغير	2026	2025	
31.11%	3,275,439	13,803,024	10,527,585	يومي
101.14%	24,939,100	49,597,424	24,658,324	تراكمي (4/5-4/1)
79.37%	309,469,614	699,373,236	389,903,622	تراكمي (4/5-1/4)

عدد الأسهم المتداولة

التغير (%)	التغير	2026	2025	
22.16%	857,602	4,727,266	3,869,664	يومي
22.02%	2,095,792	11,612,443	9,516,651	تراكمي (4/5-4/1)
20.05%	41,186,186	246,612,736	205,426,550	تراكمي (4/5-1/4)

عدد العقود المنفذة

التغير (%)	التغير	2026	2025	
25.02%	763	3,812	3,049	يومي
38.39%	2,837	10,226	7,389	تراكمي (4/5-4/1)
52.36%	69,397	201,937	132,540	تراكمي (4/5-1/4)

بعض النسب المالية للبورصة (2026/4/5)

القطاع	القيمة السوقية إلى P/E العائد	القيمة السوقية إلى القيمة الدفترية	الأرباح الموزعة إلى القيمة السوقية (%)	معدل الدوران (%)
القطاع المالي	9.014	0.913	4.724	0.058
قطاع الخدمات	13.905	1.378	4.504	0.070
قطاع الصناعة	15.770	2.747	4.233	0.160
جميع القطاعات	11.501	1.421	4.587	0.073

المؤشر العام المرجح بالقيمة السوقية للأسهم الحرة (ASEGI=1000)

التغير	الأحد	الخميس		التغير	
				بداية العام	اليوم السابق
1.12%	0.40%	3652.0	3637.5	المؤشر العام ASEGI	
-4.21%	0.79%	3616.4	3587.9	القطاع المالي	
6.21%	0.28%	2307.3	2300.9	قطاع الخدمات	
11.03%	-0.81%	9851.5	9931.9	قطاع الصناعة	

المؤشر المرجح بالقيمة السوقية للأسهم الحرة (ASE20=1000)

1.11%	0.37%	2000.6	1993.1
-------	-------	--------	--------

مؤشر العائد الكلي (ASETR=1074)

2.52%	0.37%	2667.7	2657.7
-------	-------	--------	--------

المؤشر المرجح بالقيمة السوقية (1000=1991)

التغير	الأحد	الخميس		التغير	
				بداية العام	اليوم السابق
4.48%	-0.35%	7372.1	7397.7	المؤشر العام	
-4.21%	0.39%	9046.0	9010.5	قطاع البنوك	
1.79%	0.75%	1815.2	1801.8	قطاع التأمين	
1.60%	0.25%	1105.2	1102.4	قطاع الخدمات	
13.63%	-1.09%	12957.0	13100.1	قطاع الصناعة	

مؤشرات الأسواق المرجحة بالقيمة السوقية للأسهم الحرة (1000=2012)

التغير	الأحد	الخميس		التغير	
				بداية العام	اليوم السابق
1.54%	0.38%	2071.2	2063.3	السوق الأول	
-6.72%	0.82%	953.7	945.9	السوق الثاني	

القيمة السوقية (دينار)

4.12%	-0.33%	27,583,749,621	27,674,017,014
-------	--------	----------------	----------------