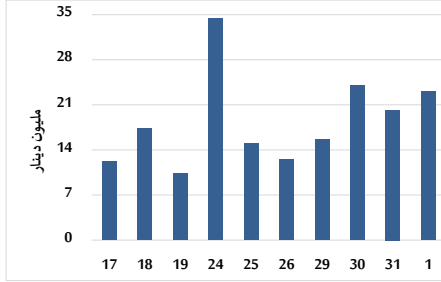
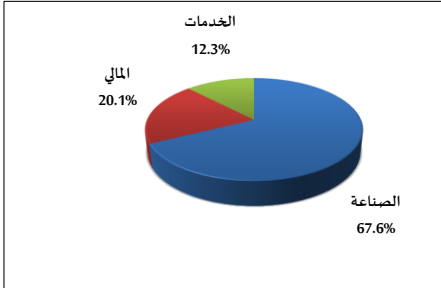


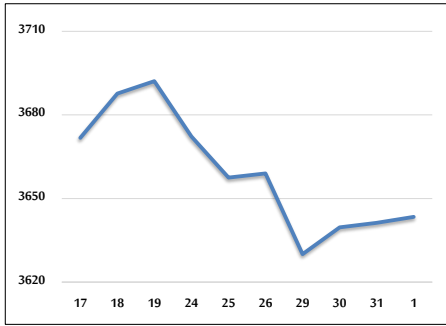
حجم التداول اليومي من 3/17 لغاية 2026/4/1



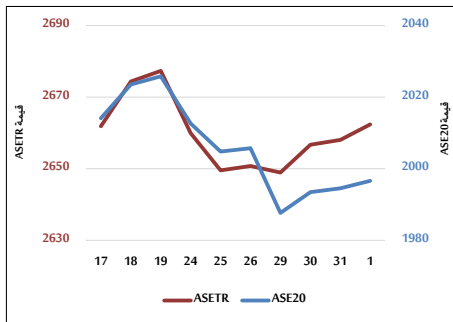
التوزيع القطاعي لحجم التداول ليوم الأربعاء 2026/4/1



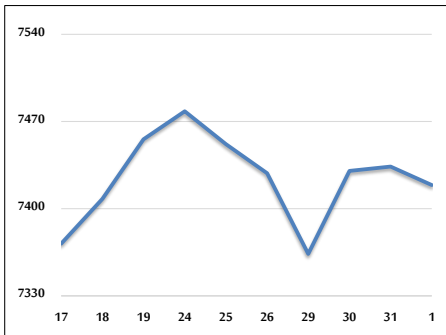
المؤشر العام المرجح بالقيمة السوقية للأسهم الحرة من 3/17 لغاية 2026/4/1



مؤشر ASE20 ومؤشر ASETR من 3/17 لغاية 2026/4/1



المؤشر المرجح بالقيمة السوقية من 3/17 لغاية 2026/4/1



حجم التداول (دينار)

التغير (%)	التغير	2026	2025	
340.21%	17,873,851	23,127,698	5,253,847	يومي
340.21%	17,873,851	23,127,698	5,253,847	تراكمي (4/1-4/1)
81.62%	302,404,365	672,903,510	370,499,145	تراكمي (4/1-1/4)

عدد الأسهم المتداولة

التغير (%)	التغير	2026	2025	
67.16%	1,484,120	3,693,907	2,209,787	يومي
67.16%	1,484,120	3,693,907	2,209,787	تراكمي (4/1-4/1)
20.48%	40,574,514	238,694,200	198,119,686	تراكمي (4/1-1/4)

عدد العقود المنفذة

التغير (%)	التغير	2026	2025	
123.71%	1,899	3,434	1,535	يومي
123.71%	1,899	3,434	1,535	تراكمي (4/1-4/1)
54.04%	68,459	195,145	126,686	تراكمي (4/1-1/4)

بعض النسب المالية للبورصة (2026/4/1)

القطاع	القيمة السوقية إلى P/E العائد	القيمة السوقية إلى القيمة الدفترية	الأرباح الموزعة إلى القيمة السوقية (%)	معدل الدوران (%)
القطاع المالي	9.002	0.912	4.658	0.041
قطاع الخدمات	13.932	1.377	4.454	0.055
قطاع الصناعة	16.198	2.779	4.169	0.138
جميع القطاعات	11.574	1.430	4.521	0.057

المؤشر العام المرجح بالقيمة السوقية للأسهم الحرة (ASEGI) (1000=1999)

التغير	الأربعاء		الثلاثاء		
	اليوم السابق	01/04/2026	31/03/2026		
بداية العام	0.88%	3643.4	3641.3	ASEGI العام	
	-4.94%	3589.0	3583.9	القطاع المالي	
	6.41%	2311.5	2305.6	قطاع الخدمات	
	12.09%	9945.7	10007.8	قطاع الصناعة	

المؤشر المرجح بالقيمة السوقية للأسهم الحرة ASE20 (2014=1000)

التغير	الأربعاء	الثلاثاء	
0.91%	1996.6	1994.5	

مؤشر العائد الكلي ASETR (1074=2021)

التغير	الأربعاء	الثلاثاء	
2.32%	2662.4	2658.1	

المؤشر المرجح بالقيمة السوقية (1000=1991)

التغير	الأربعاء		الثلاثاء		
	اليوم السابق	01/04/2026	31/03/2026		
بداية العام	5.14%	7419.0	7433.8	المؤشر العام	
	-4.29%	9038.2	8991.6	قطاع البنوك	
	1.62%	1812.1	1834.1	قطاع التأمين	
	1.54%	1104.5	1110.3	قطاع الخدمات	
	15.20%	13136.2	13227.3	قطاع الصناعة	

مؤشرات الأسواق المرجحة بالقيمة السوقية للأسهم الحرة (1000=2012)

التغير	الأربعاء		الثلاثاء		
	اليوم السابق	01/04/2026	31/03/2026		
بداية العام	1.33%	2066.9	2065.6	السوق الأول	
	-7.72%	943.4	945.3	السوق الثاني	

القيمة السوقية (دينار)

التغير	الأربعاء	الثلاثاء	
4.76%	27,753,933,533	27,793,425,062	