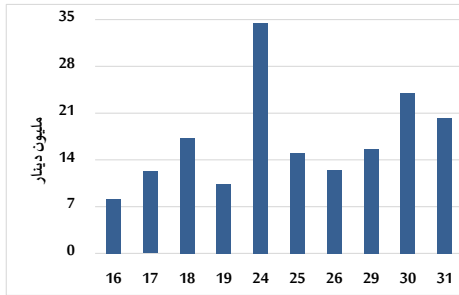


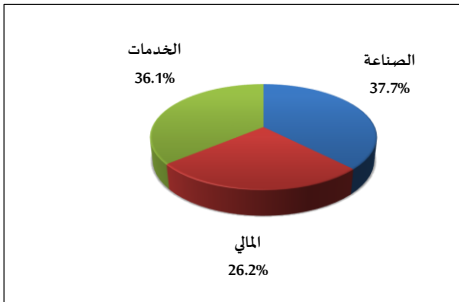
خلاصة البيانات الإحصائية لبورصة عمان

الثلاثاء 2026/3/31

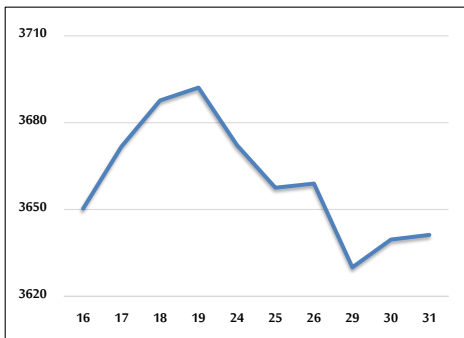
حجم التداول اليومي من 16/3 لغاية 31/3/2026



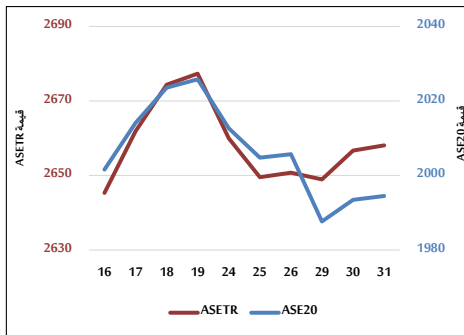
التوزيع القطاعي لحجم التداول ليوم الثلاثاء 2026/3/31



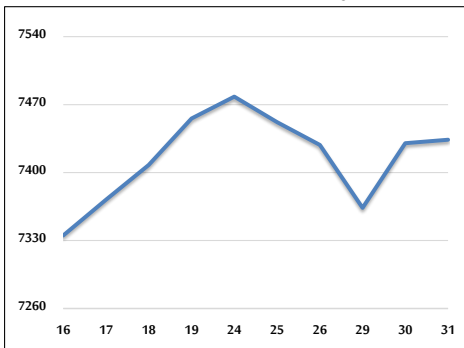
المؤشر العام المرجح بالقيمة السوقية للأسهم الحرة من 16/3 لغاية 2026/3/31



مؤشر ASE20 ومؤشر ASETR من 16/3 لغاية 2026/3/31



المؤشر المرجح بالقيمة السوقية من 16/3 لغاية 2026/3/31



حجم التداول (دينار)

التغير (%)	التغير	2026	2025	
260.14%	14,600,670	20,213,277	5,612,607	يومي
129.67%	142,943,955	253,179,431	110,235,476	تراكمي (3/31-3/1)
77.90%	284,530,514	649,775,812	365,245,298	تراكمي (3/31-1/4)

عدد الأسهم المتداولة

التغير (%)	التغير	2026	2025	
62.09%	1,502,339	3,922,112	2,419,773	يومي
8.82%	5,157,278	63,631,227	58,473,949	تراكمي (3/31-3/1)
19.95%	39,090,394	235,000,293	195,909,899	تراكمي (3/31-1/4)

عدد العقود المنفذة

التغير (%)	التغير	2026	2025	
85.77%	1,675	3,628	1,953	يومي
54.20%	19,404	55,202	35,798	تراكمي (3/31-3/1)
53.18%	66,560	191,711	125,151	تراكمي (3/31-1/4)

بعض النسب المالية للبورصة (2026/3/31)

القطاع	القيمة السوقية إلى P/E العائد	القيمة الدفترية	الأرباح الموزعة إلى القيمة السوقية (%)	معدل الدوران (%)
القطاع المالي	8.967	0.909	4.682	0.044
قطاع الخدمات	13.951	1.407	4.860	0.122
قطاع الصناعة	16.110	2.859	4.924	0.060
جميع القطاعات	11.633	1.441	4.926	0.061

المؤشر العام المرجح بالقيمة السوقية للأسهم الحرة (ASEGI=1999)

التغير	الثلاثاء		الإثنين	المؤشر العام ASEGI
	31/03/2026	30/03/2026		
بداية العام	0.82%	0.04%	3641.3	3639.7
القطاع المالي	-5.08%	-0.26%	3583.9	3593.2
قطاع الخدمات	6.13%	0.42%	2305.6	2296.0
قطاع الصناعة	12.79%	0.35%	10007.8	9973.0

المؤشر المرجح بالقيمة السوقية للأسهم الحرة (ASE20=1000)

التغير	الثلاثاء	الإثنين
0.80%	1994.5	1993.5

مؤشر العائد الكلي (ASETTR=2021)

التغير	الثلاثاء	الإثنين
2.15%	2658.1	2656.7

المؤشر المرجح بالقيمة السوقية (1000=1991)

التغير	الثلاثاء		الإثنين	المؤشر العام
	31/03/2026	30/03/2026		
بداية العام	5.35%	0.05%	7433.8	7430.3
قطاع البنوك	-4.79%	-0.51%	8991.6	9037.7
قطاع التأمين	2.85%	0.23%	1834.1	1829.8
قطاع الخدمات	2.07%	-0.11%	1110.3	1111.6
قطاع الصناعة	16.00%	0.53%	13227.3	13158.0

مؤشرات الأسواق المرجحة بالقيمة السوقية للأسهم الحرة (1000=2012)

التغير	الثلاثاء		الإثنين	السوق الأول
	31/03/2026	30/03/2026		
بداية العام	1.26%	0.08%	2065.6	2064.0
السوق الثاني	-7.54%	-0.70%	945.3	952.0

القيمة السوقية (دينار)

التغير	التغير	2026	2025
4.91%	0.04%	27,793,425,062	27,783,092,899