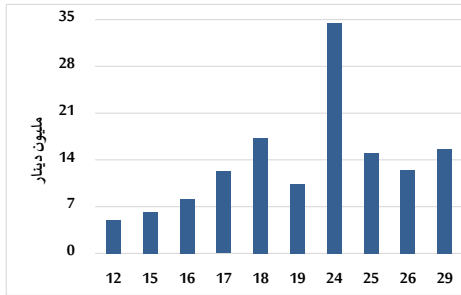


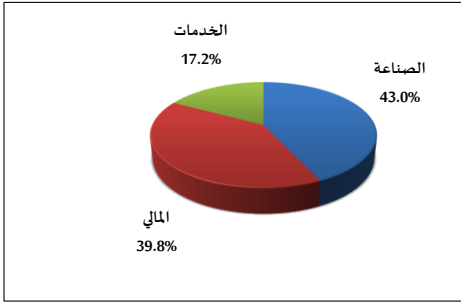
خلاصة البيانات الإحصائية لبورصة عمان

الأحد 2026/3/29

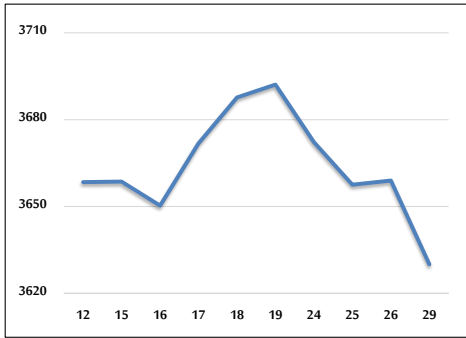
حجم التداول اليومي من 3/12 لغاية 2026/3/29



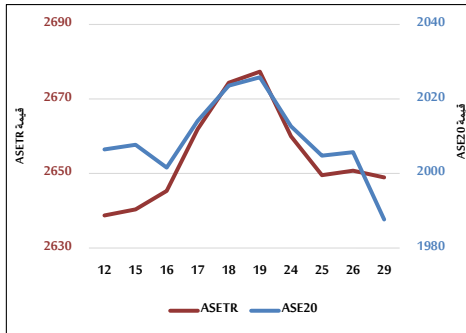
التوزيع القطاعي لحجم التداول ليوم الأحد 2026/3/29



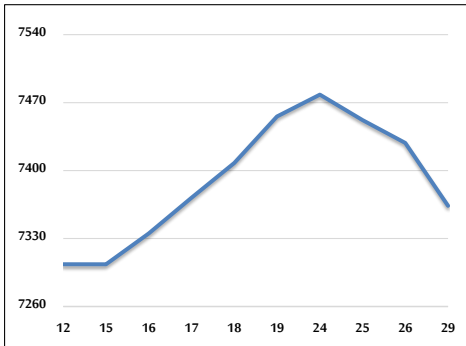
المؤشر العام المرجح بالقيمة السوقية للأسهم الحرة من 3/12 لغاية 2026/3/29



مؤشر ASE20 ومؤشر ASETR من 3/12 لغاية 2026/3/29



المؤشر المرجح بالقيمة السوقية من 3/12 لغاية 2026/3/29



حجم التداول (دينار)

التغير (%)	التغير	2026	2025	
100.02%	7,795,755	15,589,565	7,793,810	يومي
99.74%	104,353,680	208,976,549	104,622,869	تراكمي (3/29-3/1)
68.39%	245,940,239	605,572,930	359,632,691	تراكمي (3/29-1/4)

عدد الأسهم المتداولة

التغير (%)	التغير	2026	2025	
1.55%	58,548	3,833,695	3,775,147	يومي
-0.84%	-470,952	55,583,224	56,054,176	تراكمي (3/29-3/1)
17.29%	33,462,164	226,952,290	193,490,126	تراكمي (3/29-1/4)

عدد العقود المنفذة

التغير (%)	التغير	2026	2025	
14.75%	380	2,957	2,577	يومي
40.28%	13,634	47,479	33,845	تراكمي (3/29-3/1)
49.34%	60,790	183,988	123,198	تراكمي (3/29-1/4)

بعض النسب المالية للبورصة (2026/3/29)

القطاع	القيمة السوقية إلى P/E العائد	القيمة الدفترية	الأرباح الموزعة إلى القيمة السوقية (%)	معدل الدوران (%)
القطاع المالي	9.033	0.910	4.650	0.044
قطاع الخدمات	13.962	1.409	4.941	0.059
قطاع الصناعة	15.498	2.909	4.138	0.134
جميع القطاعات	11.479	1.436	4.555	0.059

المؤشر العام المرجح بالقيمة السوقية للأسهم الحرة ASEGI (1999=1000)

القطاع	التغير		الأحد	الخميس
	اليوم السابق	بداية العام	29/03/2026	26/03/2026
المؤشر العام ASEGI	-0.79%	0.51%	3630.0	3659.0
القطاع المالي	-1.53%	-4.73%	3596.9	3652.8
قطاع الخدمات	0.00%	5.89%	2300.2	2300.1
قطاع الصناعة	0.51%	10.17%	9775.0	9725.3

المؤشر المرجح بالقيمة السوقية للأسهم الحرة ASE20 (2014=1000)

التغير	الأحد	الخميس
0.46%	1987.7	2005.7
-0.90%		

مؤشر العائد الكلي ASETR (2021=1074)

التغير	الأحد	الخميس
1.80%	2648.9	2650.8
-0.07%		

المؤشر المرجح بالقيمة السوقية (1991=1000)

القطاع	التغير		الأحد	الخميس
	اليوم السابق	بداية العام	29/03/2026	26/03/2026
المؤشر العام	-0.87%	4.36%	7363.7	7428.5
قطاع البنوك	-2.88%	-4.02%	9063.8	9332.8
قطاع التأمين	-0.81%	2.65%	1830.6	1845.6
قطاع الخدمات	0.15%	2.77%	1117.9	1116.3
قطاع الصناعة	0.63%	12.89%	12873.2	12792.9

مؤشرات الأسواق المرجحة بالقيمة السوقية للأسهم الحرة (2012=1000)

السوق	التغير		الأحد	الخميس
	اليوم السابق	بداية العام	29/03/2026	26/03/2026
السوق الأول	-0.85%	0.92%	2058.5	2076.2
السوق الثاني	0.29%	-6.44%	956.6	953.8

القيمة السوقية (دينار)

التغير	الأحد	الخميس
3.96%	27,543,585,454	27,782,561,645
-0.86%		