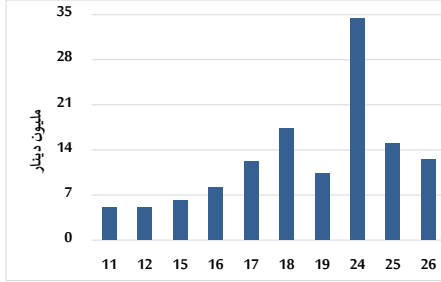


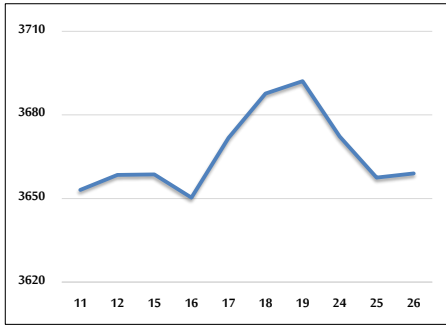
حجم التداول اليومي من 3/11 لغاية 2026/3/26



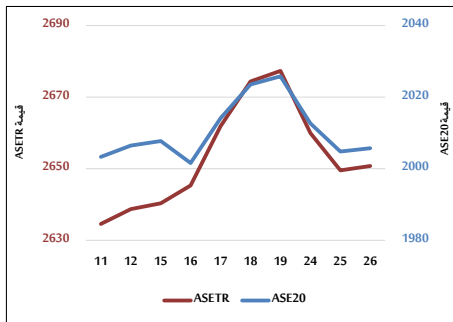
التوزيع القطاعي لحجم التداول ليوم الخميس 2026/3/26



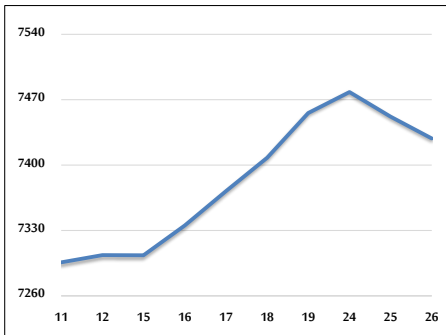
المؤشر العام المرجح بالقيمة السوقية للأسهم الحرة من 3/11 لغاية 2026/3/26



مؤشر ASE20 ومؤشر ASETR من 3/11 لغاية 2026/3/26



المؤشر المرجح بالقيمة السوقية من 3/11 لغاية 2026/3/26



حجم التداول (دينار)

التغير (%)	التغير	2026	2025	
44.98%	3,881,691	12,510,838	8,629,147	يومي
99.72%	96,557,925	193,386,984	96,829,059	تراكمي (3/26-3/1)
67.69%	238,144,484	589,983,365	351,838,881	تراكمي (3/26-1/4)

عدد الأسهم المتداولة

التغير (%)	التغير	2026	2025	
-19.28%	-579,321	2,425,460	3,004,781	يومي
-1.01%	-529,500	51,749,529	52,279,029	تراكمي (3/26-3/1)
17.61%	33,403,616	223,118,595	189,714,979	تراكمي (3/26-1/4)

عدد العقود المنفذة

التغير (%)	التغير	2026	2025	
18.46%	455	2,920	2,465	يومي
42.39%	13,254	44,522	31,268	تراكمي (3/26-3/1)
50.08%	60,410	181,031	120,621	تراكمي (3/26-1/4)

بعض النسب المالية للبورصة (2026/3/26)

القطاع	القيمة السوقية إلى P/E العائد	القيمة السوقية إلى القيمة الدفترية	الأرباح الموزعة إلى القيمة السوقية (%)	معدل الدوران (%)
القطاع المالي	9.278	0.934	4.527	0.023
قطاع الخدمات	13.947	1.435	4.872	0.084
قطاع الصناعة	15.399	2.890	4.164	0.046
جميع القطاعات	11.579	1.452	4.506	0.037

المؤشر العام المرجح بالقيمة السوقية للأسهم الحرة (ASEGI) (1000=1999)

التغير	الخميس		الأربعاء		
	اليوم السابق	26/03/2026	25/03/2026		
بداية العام	1.31%	0.04%	3659.0	3657.5	المؤشر العام ASEGI
	-3.25%	0.09%	3652.8	3649.5	القطاع المالي
	5.88%	0.53%	2300.1	2288.0	قطاع الخدمات
	9.61%	-0.90%	9725.3	9813.4	قطاع الصناعة

المؤشر المرجح بالقيمة السوقية للأسهم الحرة ASE20 (2014=1000)

التغير	2026	2025
	1.37%	0.05%
	2005.7	2004.8

مؤشر العائد الكلي ASETR (1074=2021)

التغير	2026	2025
	1.87%	0.05%
	2650.8	2649.6

المؤشر المرجح بالقيمة السوقية (1000=1991)

التغير	الخميس		الأربعاء		
	اليوم السابق	26/03/2026	25/03/2026		
بداية العام	5.28%	-0.31%	7428.5	7451.9	المؤشر العام
	-1.17%	0.31%	9332.8	9304.0	قطاع البنوك
	3.50%	-0.03%	1845.6	1846.2	قطاع التأمين
	2.62%	0.33%	1116.3	1112.6	قطاع الخدمات
	12.19%	-0.97%	12792.9	12918.0	قطاع الصناعة

مؤشرات الأسواق المرجحة بالقيمة السوقية للأسهم الحرة (1000=2012)

التغير	الخميس		الأربعاء		
	اليوم السابق	26/03/2026	25/03/2026		
بداية العام	1.79%	0.04%	2076.2	2075.3	السوق الأول
	-6.71%	-0.33%	953.8	957.0	السوق الثاني

القيمة السوقية (دينار)

التغير	2026	2025
	4.87%	-0.30%
	27,782,561,645	27,867,074,867