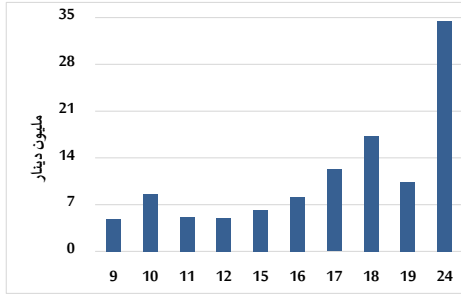


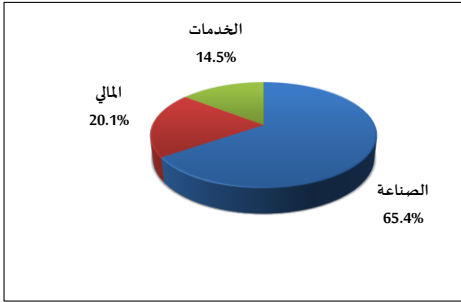
خلاصة البيانات الاحصائية لبورصة عمان

الثلاثاء 2026/3/24

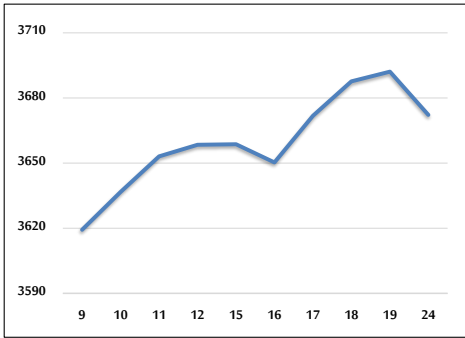
حجم التداول اليومي من 3/9 لغاية 2026/3/24



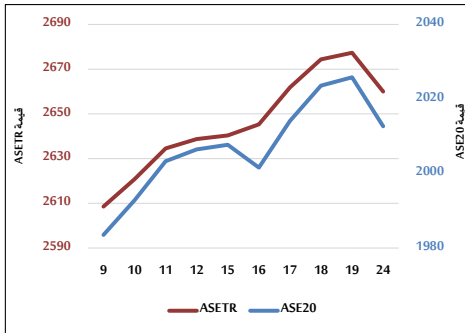
التوزيع القطاعي لحجم التداول ليوم الثلاثاء 2026/3/24



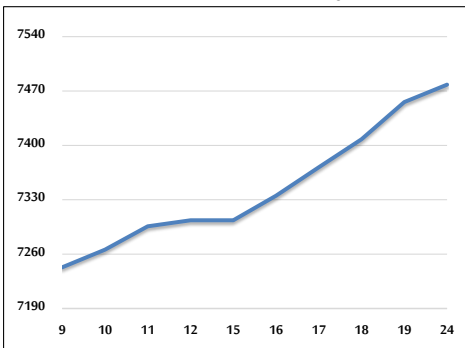
المؤشر العام المرجح بالقيمة السوقية للأسهم الحرة من 3/9 لغاية 2026/3/24



مؤشر ASE20 ومؤشر ASETR من 3/9 لغاية 2026/3/24



المؤشر المرجح بالقيمة السوقية من 3/9 لغاية 2026/3/24



حجم التداول (دينار)

التغير (%)	التغير	2026	2025	
425.23%	27,894,568	34,454,399	6,559,831	يومي
110.12%	86,947,045	165,901,751	78,954,706	تراكمي (3/24-3/1)
68.43%	228,533,604	562,498,132	333,964,528	تراكمي (3/24-1/4)

عدد الأسهم المتداولة

التغير (%)	التغير	2026	2025	
42.83%	1,388,905	4,631,619	3,242,714	يومي
1.54%	689,906	45,586,312	44,896,406	تراكمي (3/24-3/1)
18.99%	34,623,022	216,955,378	182,332,356	تراكمي (3/24-1/4)

عدد العقود المنفذة

التغير (%)	التغير	2026	2025	
67.64%	1,384	3,430	2,046	يومي
48.15%	12,550	38,613	26,063	تراكمي (3/24-3/1)
51.73%	59,706	175,122	115,416	تراكمي (3/24-1/4)

بعض النسب المالية للبورصة (2026/3/24)

القطاع	القيمة السوقية إلى P/E العائد	القيمة الدفترية	الأرباح الموزعة إلى القيمة السوقية (%)	معدل الدوران (%)
القطاع المالي	9.284	0.935	4.526	0.050
قطاع الخدمات	13.993	1.440	4.845	0.093
قطاع الصناعة	15.608	2.929	4.108	0.148
جميع القطاعات	11.656	1.461	4.475	0.072

المؤشر العام المرجح بالقيمة السوقية للأسهم الحرة (ASEGI=1999)

التغير	الثلاثاء		الخميس	
	24/03/2026	19/03/2026		
بداية العام	1.68%	-0.54%	3672.2	3692.1
المؤشر العام ASEGI	-3.22%	-0.78%	3654.1	3683.0
القطاع المالي	6.46%	-1.06%	2312.7	2337.6
قطاع الخدمات	10.91%	1.13%	9841.2	9731.7
قطاع الصناعة				

المؤشر المرجح بالقيمة السوقية للأسهم الحرة (ASE20=1000)

التغير	الثلاثاء	الخميس	
1.72%	2012.7	2025.8	
-0.65%			

مؤشر العائد الكلي (ASETR=1074)

التغير	الثلاثاء	الخميس	
2.22%	2660.0	2677.3	
-0.65%			

المؤشر المرجح بالقيمة السوقية (1000=1991)

التغير	الثلاثاء		الخميس	
	24/03/2026	19/03/2026		
بداية العام	5.98%	0.30%	7478.2	7455.7
المؤشر العام	-1.14%	-0.74%	9335.6	9405.2
قطاع البنوك	3.71%	0.26%	1849.4	1844.7
قطاع التأمين	2.98%	-0.15%	1120.2	1121.9
قطاع الخدمات	13.62%	1.31%	12956.6	12789.5
قطاع الصناعة				

مؤشرات الأسواق المرجحة بالقيمة السوقية للأسهم الحرة (1000=2012)

التغير	الثلاثاء		الخميس	
	24/03/2026	19/03/2026		
بداية العام	2.14%	-0.59%	2083.4	2095.7
السوق الأول	-5.97%	-0.28%	961.4	964.1
السوق الثاني				

القيمة السوقية (دينار)

التغير	الثلاثاء	الخميس	
5.57%	27,968,130,444	27,887,522,752	
0.29%			