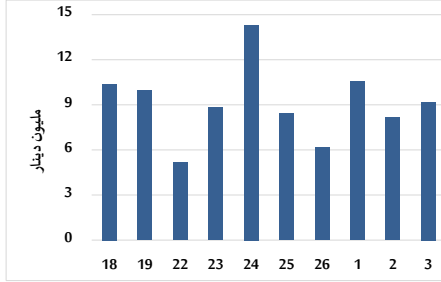


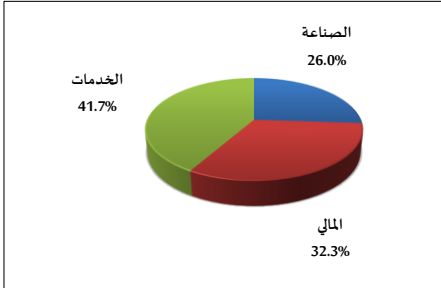
خلاصة البيانات الإحصائية لبورصة عمان

الثلاثاء 2026/3/3

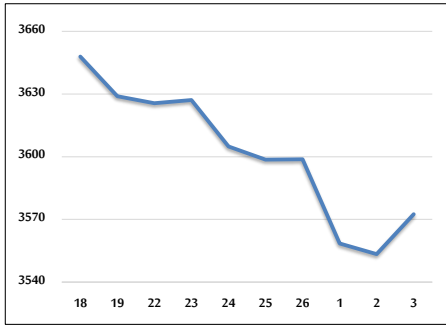
حجم التداول اليومي من 2/18 لغاية 2026/3/3



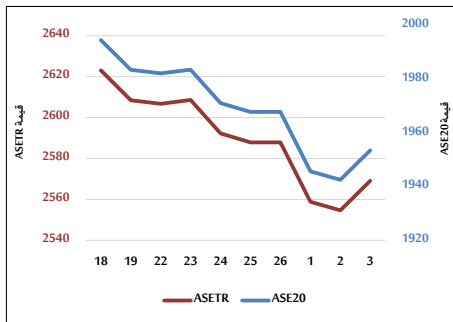
التوزيع القطاعي لحجم التداول ليوم الثلاثاء 2026/3/3



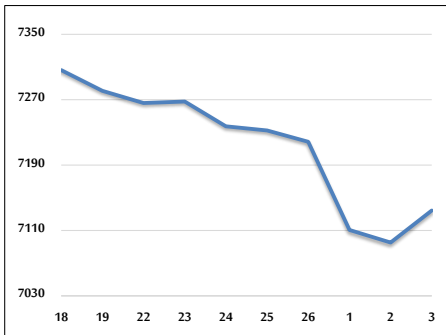
المؤشر العام المرجح بالقيمة السوقية للأسهم الحرة من 2/18 لغاية 2026/3/3



مؤشر ASE20 ومؤشر ASETR من 2/18 لغاية 2026/3/3



المؤشر المرجح بالقيمة السوقية من 2/18 لغاية 2026/3/3



حجم التداول (دينار)

التغير (%)	التغير	2026	2025	
77.59%	4,012,407	9,184,008	5,171,601	يومي
76.62%	12,096,475	27,884,064	15,787,589	تراكمي (3/3-3/1)
56.75%	153,683,034	424,480,445	270,797,411	تراكمي (3/3-1/4)

عدد الأسهم المتداولة

التغير (%)	التغير	2026	2025	
65.84%	1,371,313	3,454,008	2,082,695	يومي
13.45%	1,218,439	10,276,898	9,058,459	تراكمي (3/3-3/1)
24.00%	35,151,555	181,645,964	146,494,409	تراكمي (3/3-1/4)

عدد العقود المنفذة

التغير (%)	التغير	2026	2025	
64.15%	1,036	2,651	1,615	يومي
80.28%	3,762	8,448	4,686	تراكمي (3/3-3/1)
54.15%	50,918	144,957	94,039	تراكمي (3/3-1/4)

بعض النسب المالية للبورصة (2026/3/3)

القطاع	القيمة السوقية إلى P/E العائد	القيمة السوقية إلى القيمة الدفترية	الأرباح الموزعة إلى القيمة السوقية (%)	معدل الدوران (%)
القطاع المالي	9.167	0.920	4.568	0.044
قطاع الخدمات	13.557	1.406	5.123	0.099
قطاع الصناعة	14.423	2.710	4.459	0.035
جميع القطاعات	11.121	1.395	4.713	0.053

المؤشر العام المرجح بالقيمة السوقية للأسهم الحرة (ASEGI) (1000=1999)

التغير	الثلاثاء		الاثنين		
	بداية العام	اليوم السابق	03/03/2026	02/03/2026	
-1.08%	0.54%	3572.5	3553.4		المؤشر العام ASEGI
-4.59%	0.27%	3602.2	3592.5		القطاع المالي
3.46%	0.97%	2247.4	2225.9		قطاع الخدمات
4.13%	0.70%	9239.7	9175.8		قطاع الصناعة

المؤشر المرجح بالقيمة السوقية للأسهم الحرة ASE20 (2014=1000)

التغير	الثلاثاء	الاثنين
-1.27%	1953.5	1942.6

مؤشر العائد الكلي ASETR (1074=2021)

التغير	الثلاثاء	الاثنين
-1.27%	2569.1	2554.7

المؤشر المرجح بالقيمة السوقية (1000=1991)

التغير	الثلاثاء		الاثنين		
	بداية العام	اليوم السابق	03/03/2026	02/03/2026	
1.11%	0.55%	7134.3	7095.2		المؤشر العام
-2.77%	0.09%	9181.9	9173.5		قطاع البنوك
0.85%	0.78%	1798.3	1784.4		قطاع التأمين
0.27%	0.41%	1090.7	1086.2		قطاع الخدمات
5.05%	0.99%	11978.8	11861.6		قطاع الصناعة

مؤشرات الأسواق المرجحة بالقيمة السوقية للأسهم الحرة (1000=2012)

التغير	الثلاثاء		الاثنين		
	بداية العام	اليوم السابق	03/03/2026	02/03/2026	
-0.80%	0.52%	2023.4	2013.0		السوق الأول
-5.08%	0.99%	970.5	961.0		السوق الثاني

القيمة السوقية (دينار)

التغير	الثلاثاء	الاثنين
0.92%	26,736,487,501	26,595,573,452