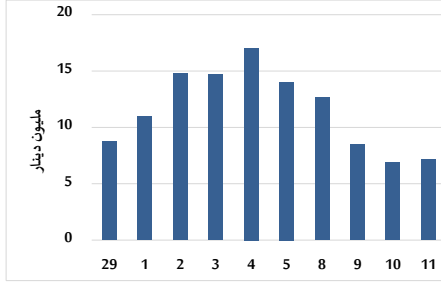
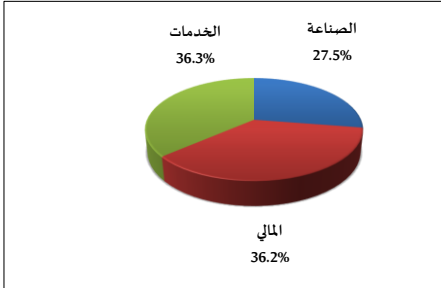


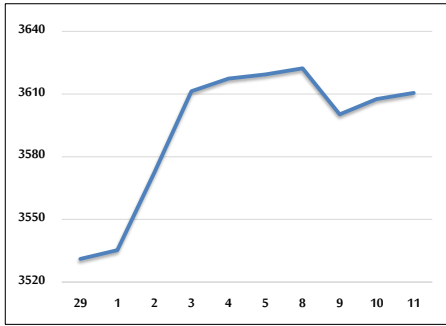
حجم التداول اليومي من 1/29 لغاية 2026/2/11



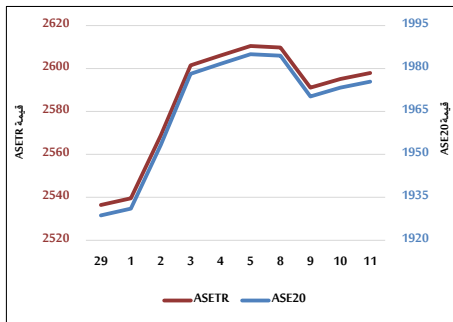
التوزيع القطاعي لحجم التداول ليوم الأربعاء 2026/2/11



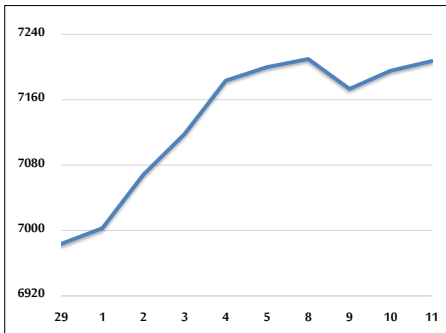
المؤشر العام المرجح بالقيمة السوقية للأسهم الحرة من 1/29 لغاية 2026/2/11



مؤشر ASE20 ومؤشر ASETR من 1/29 لغاية 2026/2/11



المؤشر المرجح بالقيمة السوقية من 1/29 لغاية 2026/2/11



حجم التداول (دينار)

التغير (%)	التغير	2026	2025	
1.54%	108,888	7,160,164	7,051,276	يومي
104.21%	54,492,503	106,783,492	52,290,989	تراكمي (2/11-2/1)
48.52%	94,130,569	288,135,205	194,004,636	تراكمي (2/11-1/4)

عدد الأسهم المتداولة

التغير (%)	التغير	2026	2025	
-47.74%	-2,288,158	2,505,061	4,793,219	يومي
45.04%	12,713,980	40,940,694	28,226,714	تراكمي (2/11-2/1)
24.90%	25,554,690	128,193,930	102,639,240	تراكمي (2/11-1/4)

عدد العقود المنفذة

التغير (%)	التغير	2026	2025	
56.20%	1,052	2,924	1,872	يومي
82.15%	16,170	35,853	19,683	تراكمي (2/11-2/1)
52.44%	35,255	102,478	67,223	تراكمي (2/11-1/4)

بعض النسب المالية للبورصة (2026/2/11)

القطاع	القيمة السوقية إلى P/E العائد	القيمة السوقية إلى القيمة الدفترية	الأرباح الموزعة إلى القيمة السوقية (%)	معدل الدوران (%)
القطاع المالي	9.433	0.980	4.627	0.029
قطاع الخدمات	15.064	1.414	4.962	0.062
قطاع الصناعة	15.821	2.732	4.415	0.051
جميع القطاعات	11.782	1.456	4.676	0.039

المؤشر العام المرجح بالقيمة السوقية للأسهم الحرة (ASEGI=1000)

التغير	الأربعاء		الثلاثاء		
	اليوم السابق	11/02/2026	10/02/2026		
بداية العام					
-0.03%	0.08%	3610.5	3607.6		المؤشر العام ASEGI
-3.08%	-0.26%	3659.3	3669.0		القطاع المالي
3.18%	0.61%	2241.4	2227.8		قطاع الخدمات
5.50%	0.44%	9360.7	9319.4		قطاع الصناعة

المؤشر المرجح بالقيمة السوقية للأسهم الحرة (ASE20=1000)

التغير	الأربعاء	الثلاثاء
-0.16%	1975.4	1973.3

مؤشر العائد الكلي (ASETR=1074)

التغير	الأربعاء	الثلاثاء
-0.16%	2597.9	2595.1

المؤشر المرجح بالقيمة السوقية (1000=1991)

التغير	الأربعاء		الثلاثاء		
	اليوم السابق	11/02/2026	10/02/2026		
بداية العام					
2.14%	0.16%	7207.2	7195.4		المؤشر العام
-1.31%	-0.18%	9320.0	9336.6		قطاع البنوك
0.51%	0.24%	1792.4	1788.0		قطاع التأمين
1.28%	0.24%	1101.7	1099.1		قطاع الخدمات
5.71%	0.46%	12053.8	11999.0		قطاع الصناعة

مؤشرات الأسواق المرجحة بالقيمة السوقية للأسهم الحرة (1000=2012)

التغير	الأربعاء		الثلاثاء		
	اليوم السابق	11/02/2026	10/02/2026		
بداية العام					
0.19%	0.11%	2043.8	2041.5		السوق الأول
-2.83%	-0.18%	993.5	995.2		السوق الثاني

القيمة السوقية (دينار)

التغير	الأربعاء	الثلاثاء
1.93%	27,004,650,546	26,962,802,674