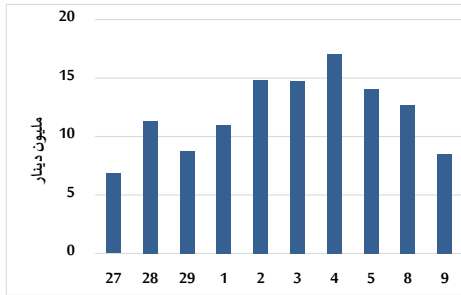


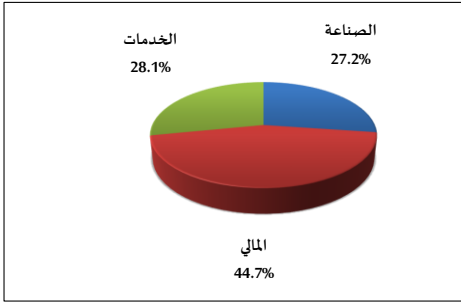
خلاصة البيانات الاحصائية لبورصة عمان

الإثنين 2026/2/9

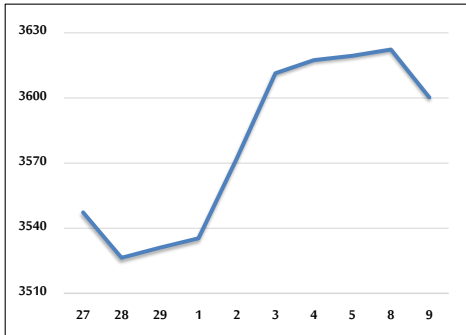
حجم التداول اليومي من 1/27 لغاية 2026/2/9



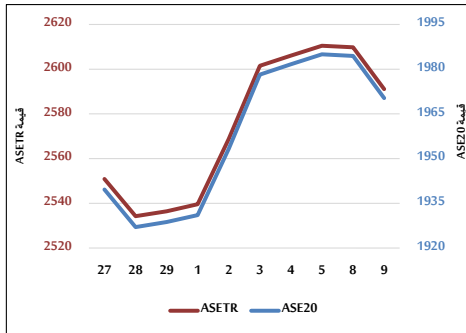
التوزيع القطاعي لحجم التداول ليوم الإثنين 2026/2/9



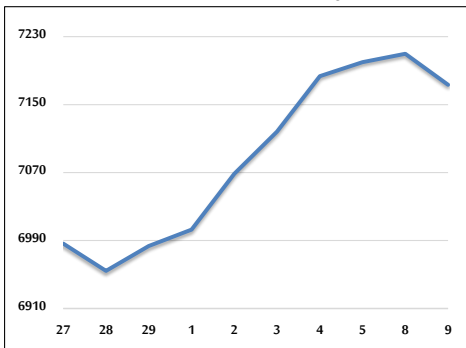
المؤشر العام المرجح بالقيمة السوقية للأسهم الحرة من 1/27 لغاية 2026/2/9



مؤشر ASE20 ومؤشر ASETR من 1/27 لغاية 2026/2/9



المؤشر المرجح بالقيمة السوقية من 1/27 لغاية 2026/2/9



حجم التداول (دينار)

التغير (%)	التغير	2026	2025	
51.01%	2,870,057	8,496,820	5,626,763	يومي
135.45%	53,367,358	92,766,592	39,399,234	تراكمي (2/9-2/1)
51.35%	93,005,424	274,118,305	181,112,881	تراكمي (2/9-1/4)

عدد الأسهم المتداولة

التغير (%)	التغير	2026	2025	
-4.34%	-188,858	4,164,035	4,352,893	يومي
74.82%	15,060,938	35,191,101	20,130,163	تراكمي (2/9-2/1)
29.51%	27,901,648	122,444,337	94,542,689	تراكمي (2/9-1/4)

عدد العقود المنفذة

التغير (%)	التغير	2026	2025	
66.83%	1,360	3,395	2,035	يومي
95.36%	14,719	30,154	15,435	تراكمي (2/9-2/1)
53.68%	33,804	96,779	62,975	تراكمي (2/9-1/4)

بعض النسب المالية للبورصة (2026/2/9)

القطاع	القيمة السوقية إلى P/E العائد	القيمة الدفترية	الأرباح الموزعة إلى القيمة السوقية (%)	معدل الدوران (%)
القطاع المالي	9.427	0.987	4.635	0.056
قطاع الخدمات	15.035	1.404	4.996	0.063
قطاع الصناعة	15.689	2.721	4.450	0.108
جميع القطاعات	11.720	1.458	4.699	0.064

المؤشر العام المرجح بالقيمة السوقية للأسهم الحرة ASEGI (1999=1000)

التغير	الإثنين		الأحد	
	09/02/2026	08/02/2026		
بداية العام	-0.31%	-0.61%	3600.3	3622.3
المؤشر العام ASEGI	-3.11%	-0.69%	3658.1	3683.5
القطاع المالي	2.62%	-0.56%	2229.2	2241.7
قطاع الخدمات	4.74%	-0.29%	9293.5	9320.3
قطاع الصناعة				

المؤشر المرجح بالقيمة السوقية للأسهم الحرة ASE20 (2014=1000)

التغير	الإثنين	الأحد	
-0.42%	1970.3	1984.5	

مؤشر العائد الكلي ASETR (2021=1074)

التغير	الإثنين	الأحد	
-0.42%	2591.1	2609.8	

المؤشر المرجح بالقيمة السوقية (1991=1000)

التغير	الإثنين		الأحد	
	09/02/2026	08/02/2026		
بداية العام	1.66%	-0.51%	7173.3	7209.8
المؤشر العام	-1.31%	-0.30%	9319.5	9347.1
قطاع البنوك	-0.52%	-0.07%	1774.0	1775.3
قطاع التأمين	0.67%	-0.56%	1095.1	1101.3
قطاع الخدمات	4.82%	-0.70%	11952.2	12036.2
قطاع الصناعة				

مؤشرات الأسواق المرجحة بالقيمة السوقية للأسهم الحرة (2012=1000)

التغير	الإثنين		الأحد	
	09/02/2026	08/02/2026		
بداية العام	-0.10%	-0.61%	2037.8	2050.3
السوق الأول	-3.18%	-0.28%	989.9	992.7
السوق الثاني				

القيمة السوقية (دينار)

التغير	الإثنين	الأحد	
1.47%	26,883,614,038	27,016,250,842	