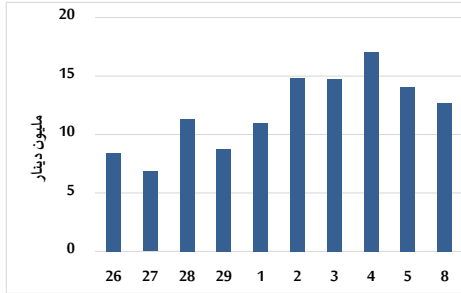


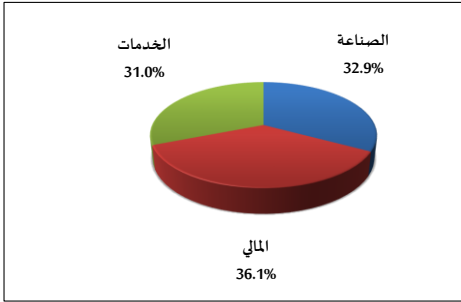
خلاصة البيانات الاحصائية لبورصة عمان

الأحد 2026/2/8

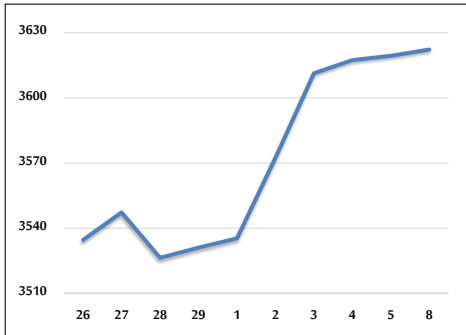
حجم التداول اليومي من 1/26 لغاية 2026/2/8



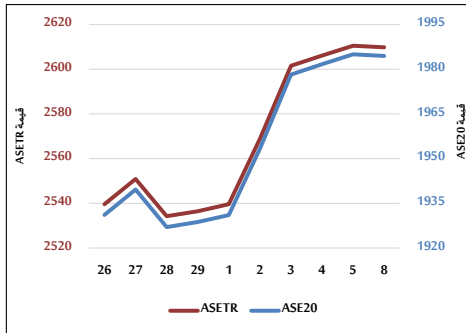
التوزيع القطاعي لحجم التداول ليوم الأحد 2026/2/8



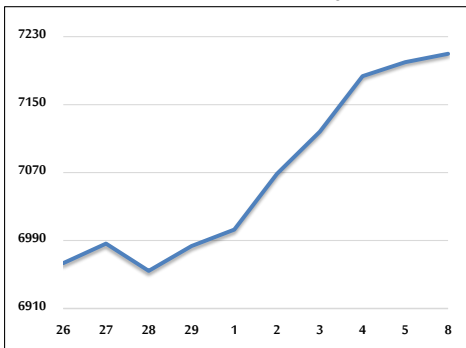
المؤشر العام المرجح بالقيمة السوقية للأسهم الحرة من 1/26 لغاية 2026/2/8



مؤشر ASE20 ومؤشر ASETR من 1/26 لغاية 2026/2/8



المؤشر المرجح بالقيمة السوقية من 1/26 لغاية 2026/2/8



حجم التداول (دينار)

التغير (%)	التغير	2026	2025	
134.49%	7,263,168	12,663,552	5,400,384	يومي
149.52%	50,497,301	84,269,772	33,772,471	تراكمي (2/8-2/1)
51.36%	90,135,367	265,621,485	175,486,118	تراكمي (2/8-1/4)

عدد الأسهم المتداولة

التغير (%)	التغير	2026	2025	
179.89%	3,932,647	6,118,795	2,186,148	يومي
96.66%	15,249,796	31,027,066	15,777,270	تراكمي (2/8-2/1)
31.15%	28,090,506	118,280,302	90,189,796	تراكمي (2/8-1/4)

عدد العقود المنفذة

التغير (%)	التغير	2026	2025	
107.73%	2,173	4,190	2,017	يومي
99.69%	13,359	26,759	13,400	تراكمي (2/8-2/1)
53.24%	32,444	93,384	60,940	تراكمي (2/8-1/4)

بعض النسب المالية للبورصة (2026/2/8)

القطاع	القيمة السوقية إلى P/E العائد	القيمة الدفترية	الأرباح الموزعة إلى القيمة السوقية (%)	معدل الدوران (%)
القطاع المالي	9.586	1.017	4.621	0.079
قطاع الخدمات	15.129	1.413	4.964	0.092
قطاع الصناعة	15.791	2.739	4.421	0.174
جميع القطاعات	11.872	1.493	4.675	0.094

المؤشر العام المرجح بالقيمة السوقية للأسهم الحرة ASEGI (1999=1000)

التغير	الأحد		الخميس	
	08/02/2026	05/02/2026		
0.30%	0.08%	3622.3	3619.4	المؤشر العام ASEGI
-2.44%	-0.18%	3683.5	3690.1	القطاع المالي
3.20%	0.37%	2241.7	2233.4	قطاع الخدمات
5.04%	0.53%	9320.3	9270.9	قطاع الصناعة

المؤشر المرجح بالقيمة السوقية للأسهم الحرة ASE20 (2014=1000)

التغير	الأحد	الخميس
0.29%	1984.5	1985.0

مؤشر العائد الكلي ASETR (2021=1074)

التغير	الأحد	الخميس
0.29%	2609.8	2610.5

المؤشر المرجح بالقيمة السوقية (1991=1000)

التغير	الأحد		الخميس	
	08/02/2026	05/02/2026		
2.18%	0.14%	7209.8	7200.0	المؤشر العام
-1.02%	-0.17%	9347.1	9362.6	قطاع البنوك
-0.45%	-0.18%	1775.3	1778.4	قطاع التأمين
1.24%	-0.15%	1101.3	1102.9	قطاع الخدمات
5.55%	0.48%	12036.2	11978.1	قطاع الصناعة

مؤشرات الأسواق المرجحة بالقيمة السوقية للأسهم الحرة (2012=1000)

التغير	الأحد		الخميس	
	08/02/2026	05/02/2026		
0.51%	0.08%	2050.3	2048.6	السوق الأول
-2.91%	0.18%	992.7	990.9	السوق الثاني

القيمة السوقية (دينار)

التغير	الأحد	الخميس
1.97%	27,016,250,842	26,980,636,260