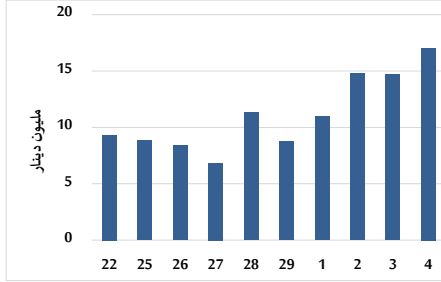


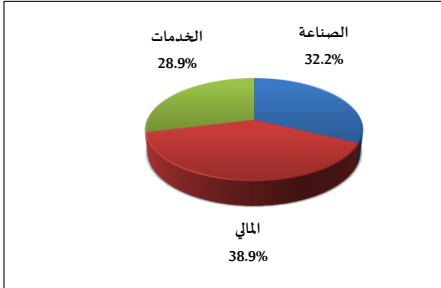
خلاصة البيانات الاحصائية لبورصة عمان

الأربعاء 2026/2/4

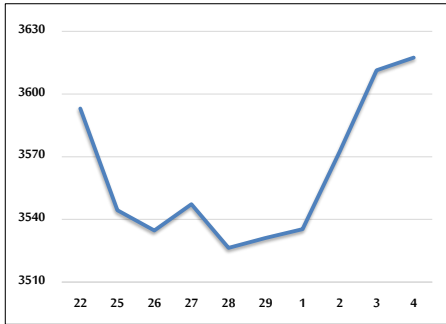
حجم التداول اليومي من 1/22 لغاية 2026/2/4



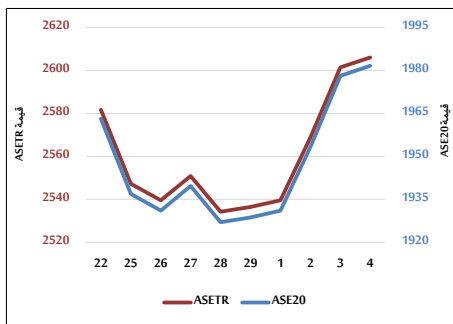
التوزيع القطاعي لحجم التداول ليوم الأربعاء 2026/2/4



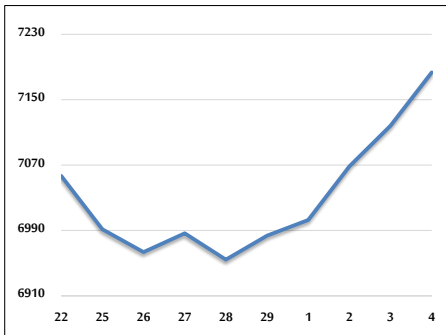
المؤشر العام المرجح بالقيمة السوقية للأسهم الحرة من 1/22 لغاية 2026/2/4



مؤشر ASE20 ومؤشر ASETR من 1/22 لغاية 2026/2/4



المؤشر المرجح بالقيمة السوقية من 1/22 لغاية 2026/2/4



حجم التداول (دينار)

التغير (%)	التغير	2026	2025	
274.05%	12,486,964	17,043,390	4,556,426	يومي
145.37%	34,111,093	57,576,637	23,465,544	تراكمي (2/4-2/1)
44.65%	73,749,159	238,928,350	165,179,191	تراكمي (2/4-1/4)

عدد الأسهم المتداولة

التغير (%)	التغير	2026	2025	
128.54%	2,928,275	5,206,463	2,278,188	يومي
63.59%	7,430,402	19,114,930	11,684,528	تراكمي (2/4-2/1)
23.54%	20,271,112	106,368,166	86,097,054	تراكمي (2/4-1/4)

عدد العقود المنفذة

التغير (%)	التغير	2026	2025	
117.75%	2,461	4,551	2,090	يومي
89.78%	8,539	18,050	9,511	تراكمي (2/4-2/1)
48.42%	27,624	84,675	57,051	تراكمي (2/4-1/4)

بعض النسب المالية للبورصة (2026/2/4)

القطاع	القيمة السوقية إلى P/E العائد	القيمة السوقية إلى القيمة الدفترية	الأرباح الموزعة إلى القيمة السوقية (%)	معدل الدوران (%)
القطاع المالي	9.625	1.019	4.905	0.063
قطاع الخدمات	15.077	1.408	4.981	0.118
قطاع الصناعة	15.632	2.711	4.466	0.116
جميع القطاعات	11.840	1.487	4.833	0.080

المؤشر العام المرجح بالقيمة السوقية للأسهم الحرة (ASEGI=1000)

التغير	الأربعاء		الثلاثاء		
	بداية العام	اليوم السابق	04/02/2026	03/02/2026	
0.16%	0.17%	3617.4	3611.4		المؤشر العام ASEGI
-2.12%	-0.18%	3695.6	3702.4		القطاع المالي
2.50%	-0.06%	2226.6	2228.0		قطاع الخدمات
4.19%	1.66%	9244.2	9093.6		قطاع الصناعة

المؤشر المرجح بالقيمة السوقية للأسهم الحرة (ASE20=1000)

التغير	الأربعاء	الثلاثاء	
0.15%	0.18%	1981.6	1978.2

مؤشر العائد الكلي (ASETTR=1074)

التغير	الأربعاء	الثلاثاء	
0.15%	0.18%	2606.1	2601.5

المؤشر المرجح بالقيمة السوقية (1000=1991)

التغير	الأربعاء		الثلاثاء		
	بداية العام	اليوم السابق	04/02/2026	03/02/2026	
1.81%	0.91%	7183.4	7118.3		المؤشر العام
-0.78%	0.09%	9370.4	9362.0		قطاع البنوك
0.46%	-0.26%	1791.5	1796.0		قطاع التأمين
1.43%	-0.27%	1103.3	1106.4		قطاع الخدمات
4.41%	1.99%	11905.9	11674.0		قطاع الصناعة

مؤشرات الأسواق المرجحة بالقيمة السوقية للأسهم الحرة (1000=2012)

التغير	الأربعاء		الثلاثاء		
	بداية العام	اليوم السابق	04/02/2026	03/02/2026	
0.33%	0.14%	2046.4	2043.6		السوق الأول
-2.19%	0.16%	1000.0	998.4		السوق الثاني

القيمة السوقية (دينار)

التغير	التغير	2026	2025	
1.62%	0.87%	26,922,697,499	26,690,283,394	