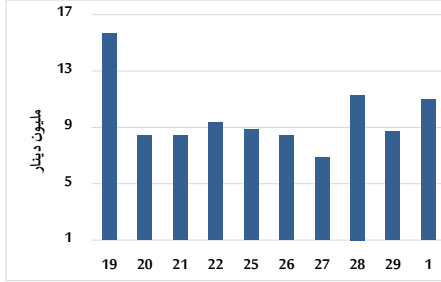
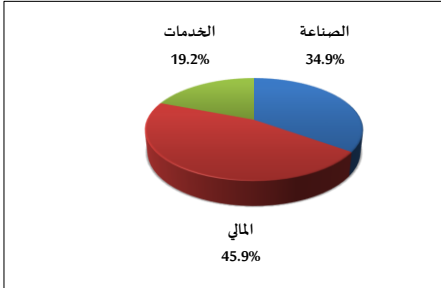


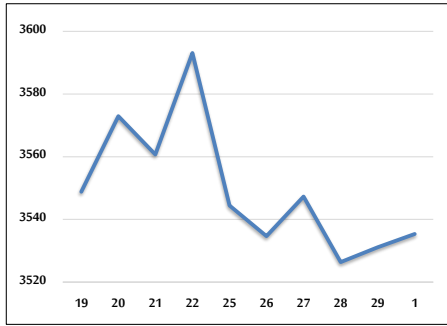
حجم التداول اليومي من 1/19 لغاية 2026/2/1



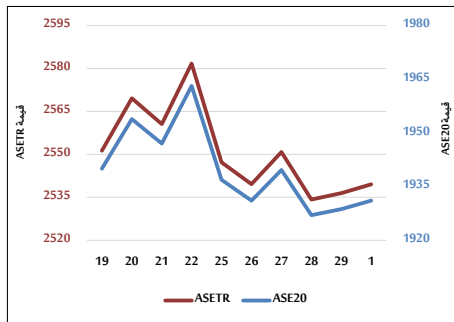
التوزيع القطاعي لحجم التداول ليوم الأحد 2026/2/1



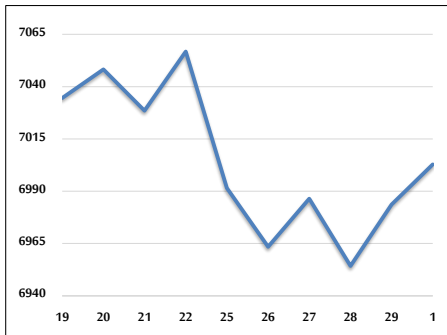
المؤشر العام المرجح بالقيمة السوقية للأسهم الحرة من 1/19 لغاية 2026/2/1



مؤشر ASE20 ومؤشر ASETR من 1/19 لغاية 2026/2/1



المؤشر المرجح بالقيمة السوقية من 1/19 لغاية 2026/2/1



حجم التداول (دينار)

التغير (%)	التغير	2026	2025	
47.12%	3,522,085	10,996,057	7,473,972	يومي
47.12%	3,522,085	10,996,057	7,473,972	تراكمي (2/1-2/1)
28.93%	43,160,151	192,347,770	149,187,619	تراكمي (2/1-1/4)

عدد الأسهم المتداولة

التغير (%)	التغير	2026	2025	
2.47%	81,902	3,402,146	3,320,244	يومي
2.47%	81,902	3,402,146	3,320,244	تراكمي (2/1-2/1)
16.62%	12,922,612	90,655,382	77,732,770	تراكمي (2/1-1/4)

عدد العقود المنفذة

التغير (%)	التغير	2026	2025	
52.22%	1,422	4,145	2,723	يومي
52.22%	1,422	4,145	2,723	تراكمي (2/1-2/1)
40.80%	20,507	70,770	50,263	تراكمي (2/1-1/4)

بعض النسب المالية للبورصة (2026/2/1)

القطاع	القيمة السوقية إلى P/E العائد	القيمة السوقية إلى القيمة الدفترية	الأرباح الموزعة إلى القيمة السوقية (%)	معدل الدوران (%)
القطاع المالي	9.524	1.011	4.964	0.047
قطاع الخدمات	14.227	1.363	5.228	0.063
قطاع الصناعة	15.179	2.633	4.607	0.065
جميع القطاعات	11.568	1.459	4.955	0.052

المؤشر العام المرجح بالقيمة السوقية للأسهم الحرة (ASEGI=1000)

التغير	الأحد		الخميس	
	بداية العام	اليوم السابق		
-2.11%	0.12%	01/02/2026	29/01/2026	المؤشر العام ASEGI
-3.18%	-0.43%	3535.3	3531.1	القطاع المالي
-2.05%	0.47%	3655.6	3671.2	قطاع الخدمات
1.63%	1.52%	2127.8	2117.9	قطاع الصناعة
		9017.3	8882.6	

المؤشر المرجح بالقيمة السوقية للأسهم الحرة (ASE20=1000)

-2.40%	0.12%	1931.1	1928.7	
--------	-------	--------	--------	--

مؤشر العائد الكلي (ASETTR=1074)

-2.40%	0.12%	2539.6	2536.5	
--------	-------	--------	--------	--

المؤشر المرجح بالقيمة السوقية (1000=1991)

التغير	الأحد		الخميس	
	بداية العام	اليوم السابق		
-0.75%	0.27%	01/02/2026	29/01/2026	المؤشر العام
-2.63%	-0.97%	7002.8	6983.6	قطاع البنوك
0.03%	-0.55%	9195.7	9285.7	قطاع التأمين
-0.80%	0.30%	1783.9	1793.7	قطاع الخدمات
1.06%	1.50%	1079.1	1075.8	قطاع الصناعة
		11524.1	11354.3	

مؤشرات الأسواق المرجحة بالقيمة السوقية للأسهم الحرة (1000=2012)

التغير	الأحد		الخميس	
	بداية العام	اليوم السابق		
-2.09%	0.18%	01/02/2026	29/01/2026	السوق الأول
-2.08%	0.17%	1997.2	1993.6	السوق الثاني
		1001.1	999.4	

القيمة السوقية (دينار)

-0.81%	0.26%	26,279,297,150	26,211,706,466	
--------	-------	----------------	----------------	--