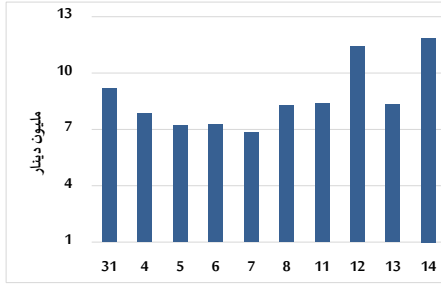


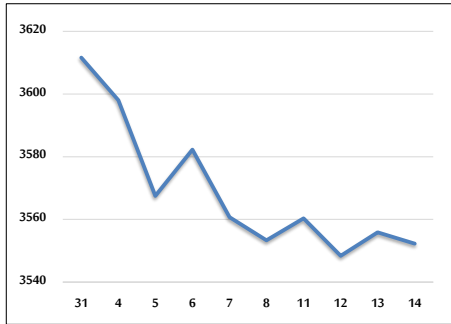
حجم التداول اليومي من 2025/12/31 لغاية 2026/1/14



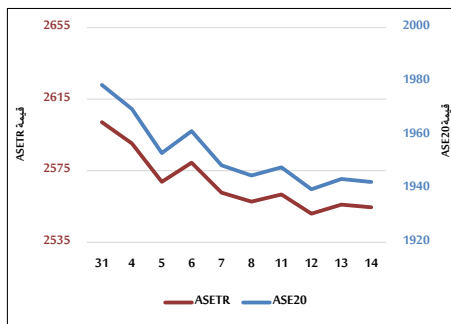
التوزيع القطاعي لحجم التداول ليوم الأربعاء 2026/1/14



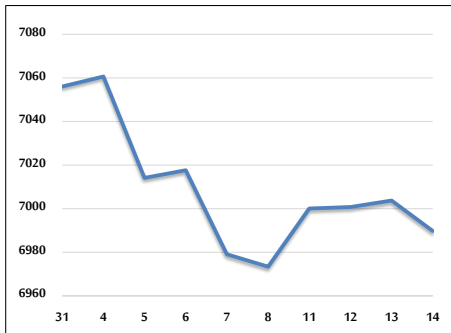
المؤشر العام المرجح بالقيمة السوقية لأسهم الحرة من 2025/12/31 لغاية 2026/1/14



مؤشر ASE20 ومؤشر ASETR من 2025/12/31 لغاية 2026/1/14



المؤشر المرجح بالقيمة السوقية من 2025/12/31 لغاية 2026/1/14



حجم التداول (دينار)

التغير (%)	التغير	2026	2025	
269.50%	8,652,452	11,863,038	3,210,586	يومي
-2.03%	-1,600,775	77,396,900	78,997,675	تراكمي (1/14-1/4)
-2.03%	-1,600,775	77,396,900	78,997,675	تراكمي (1/14-1/4)

عدد الأسهم المتداولة

التغير (%)	التغير	2026	2025	
196.82%	3,186,334	4,805,269	1,618,935	يومي
-6.60%	-2,667,174	37,719,495	40,386,669	تراكمي (1/14-1/4)
-6.60%	-2,667,174	37,719,495	40,386,669	تراكمي (1/14-1/4)

عدد العقود المنفذة

التغير (%)	التغير	2026	2025	
82.11%	1,515	3,360	1,845	يومي
31.30%	7,054	29,588	22,534	تراكمي (1/14-1/4)
31.30%	7,054	29,588	22,534	تراكمي (1/14-1/4)

بعض النسب المالية للبورصة (2026/1/14)

القطاع	القيمة السوقية إلى P/E العائد	القيمة السوقية إلى القيمة الدفترية	الأرباح الموزعة إلى القيمة السوقية (%)	معدل الدوران (%)
القطاع المالي	9.679	1.028	4.886	0.070
قطاع الخدمات	14.218	1.362	5.231	0.051
قطاع الصناعة	14.741	2.580	4.699	0.128
جميع القطاعات	11.549	1.457	4.964	0.074

المؤشر العام المرجح بالقيمة السوقية للأسهم الحرة (ASEGI=1000)

التغير	الأربعاء		الثلاثاء		
	اليوم السابق	14/01/2026	13/01/2026	بداية العام	
-1.64%	-0.10%	3552.3	3555.9		المؤشر العام ASEGI
-2.01%	0.10%	3699.5	3695.8		القطاع المالي
-1.43%	-0.42%	2141.3	2150.3		قطاع الخدمات
-0.41%	-0.35%	8836.2	8867.0		قطاع الصناعة

المؤشر المرجح بالقيمة السوقية للأسهم الحرة (ASE20=1000)

التغير	الأربعاء	الثلاثاء
-1.83%	1942.5	1943.6

مؤشر العائد الكلي (ASET R=1074)

التغير	الأربعاء	الثلاثاء
-1.83%	2554.6	2556.0

المؤشر المرجح بالقيمة السوقية (1000=1991)

التغير	الأربعاء		الثلاثاء		
	اليوم السابق	14/01/2026	13/01/2026	بداية العام	
-0.94%	-0.20%	6989.8	7003.7		المؤشر العام
-1.14%	0.06%	9336.2	9330.9		قطاع البنوك
1.32%	-0.15%	1806.8	1809.5		قطاع التأمين
-0.64%	-0.38%	1080.8	1084.9		قطاع الخدمات
-0.86%	-0.41%	11305.1	11351.4		قطاع الصناعة

مؤشرات الأسواق المرجحة بالقيمة السوقية للأسهم الحرة (1000=2012)

التغير	الأربعاء		الثلاثاء		
	اليوم السابق	14/01/2026	13/01/2026	بداية العام	
-1.71%	-0.04%	2004.9	2005.7		السوق الأول
-0.59%	-0.71%	1016.4	1023.6		السوق الثاني

القيمة السوقية (دينار)

التغير	الأربعاء	الثلاثاء
-0.92%	26,250,030,788	26,299,757,863