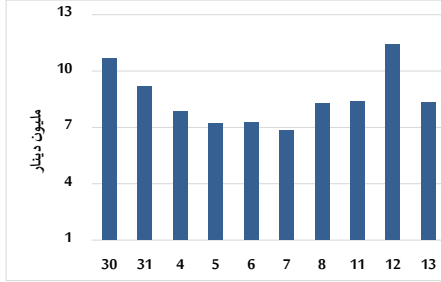


خلاصة البيانات الإحصائية لبورصة عمان

الثلاثاء 2026/1/13

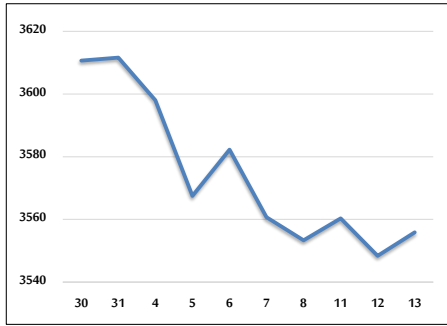
حجم التداول اليومي من 2025/12/30 لغاية 2026/1/13



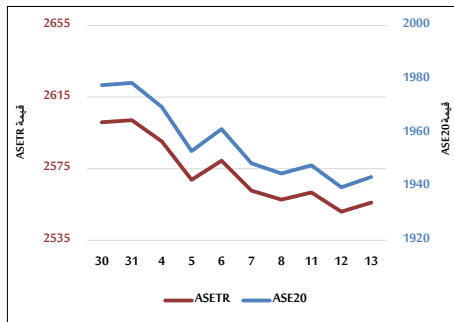
التوزيع القطاعي لحجم التداول ليوم الثلاثاء 2026/1/13



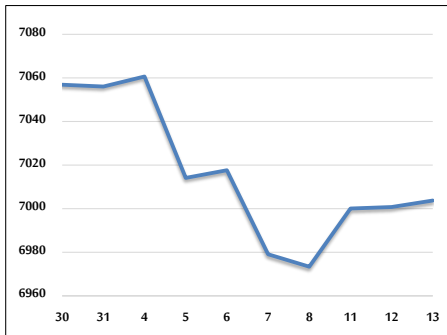
المؤشر العام المرجح بالقيمة السوقية لأسهم الحرة من 2025/12/30 لغاية 2026/1/13



مؤشر ASE20 ومؤشر ASETR من 2025/12/30 لغاية 2026/1/13



المؤشر المرجح بالقيمة السوقية من 2025/12/30 لغاية 2026/1/13



حجم التداول (دينار)

التغير (%)	التغير	2026	2025	
48.63%	2,724,814	8,328,257	5,603,443	يومي
-13.53%	-10,253,227	65,533,862	75,787,089	تراكمي (1/13-1/4)
-13.53%	-10,253,227	65,533,862	75,787,089	تراكمي (1/13-1/4)

عدد الأسهم المتداولة

التغير (%)	التغير	2026	2025	
26.70%	872,846	4,141,829	3,268,983	يومي
-15.10%	-5,853,508	32,914,226	38,767,734	تراكمي (1/13-1/4)
-15.10%	-5,853,508	32,914,226	38,767,734	تراكمي (1/13-1/4)

عدد العقود المنفذة

التغير (%)	التغير	2026	2025	
35.33%	883	3,382	2,499	يومي
26.77%	5,539	26,228	20,689	تراكمي (1/13-1/4)
26.77%	5,539	26,228	20,689	تراكمي (1/13-1/4)

بعض النسب المالية للبورصة (2026/1/13)

القطاع	القيمة السوقية إلى P/E العائد	القيمة السوقية إلى القيمة الدفترية	الأرباح الموزعة إلى القيمة السوقية (%)	معدل الدوران (%)
القطاع المالي	9.677	1.028	4.887	0.069
قطاع الخدمات	14.258	1.366	5.216	0.060
قطاع الصناعة	14.800	2.590	4.681	0.041
جميع القطاعات	11.572	1.460	4.954	0.064

المؤشر العام المرجح بالقيمة السوقية للأسهم الحرة (ASEGI=1000)

التغير	الثلاثاء		الاثنين		
	بداية العام	اليوم السابق	13/01/2026	12/01/2026	
-1.54%	0.21%	3555.9	3548.4	المؤشر العام ASEGI	
-2.11%	0.35%	3695.8	3682.9	القطاع المالي	
-1.01%	0.03%	2150.3	2149.6	قطاع الخدمات	
-0.07%	-0.01%	8867.0	8868.2	قطاع الصناعة	

المؤشر المرجح بالقيمة السوقية للأسهم الحرة (ASE20=1000)

-1.77%	0.20%	1943.6	1939.8	
--------	-------	--------	--------	--

مؤشر العائد الكلي (ASET R=1074)

-1.77%	0.20%	2556.0	2551.0	
--------	-------	--------	--------	--

المؤشر المرجح بالقيمة السوقية (1000=1991)

التغير	الثلاثاء		الاثنين		
	بداية العام	اليوم السابق	13/01/2026	12/01/2026	
-0.74%	0.04%	7003.7	7000.8	المؤشر العام	
-1.19%	0.07%	9330.9	9324.1	قطاع البنوك	
1.47%	0.77%	1809.5	1795.6	قطاع التأمين	
-0.26%	-0.03%	1084.9	1085.2	قطاع الخدمات	
-0.45%	0.01%	11351.4	11349.9	قطاع الصناعة	

مؤشرات الأسواق المرجحة بالقيمة السوقية للأسهم الحرة (1000=2012)

التغير	الثلاثاء		الاثنين		
	بداية العام	اليوم السابق	13/01/2026	12/01/2026	
-1.67%	0.20%	2005.7	2001.7	السوق الأول	
0.12%	0.41%	1023.6	1019.5	السوق الثاني	

القيمة السوقية (دينار)

-0.73%	0.05%	26,299,757,863	26,287,194,486	
--------	-------	----------------	----------------	--