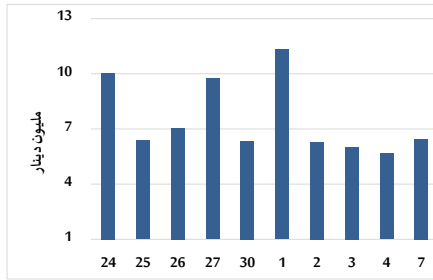


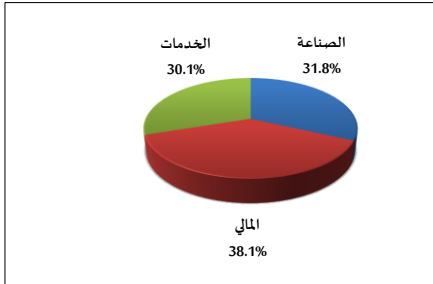
خلاصة البيانات الاحصائية لبورصة عمان

الأحد 2025/12/7

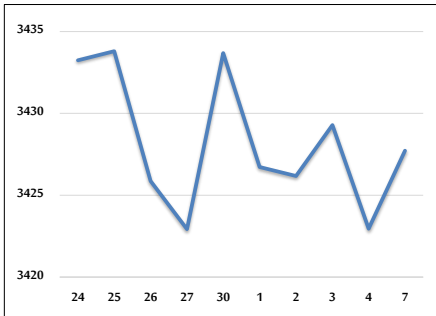
حجم التداول اليومي من 11/24 لغاية 2025/12/7



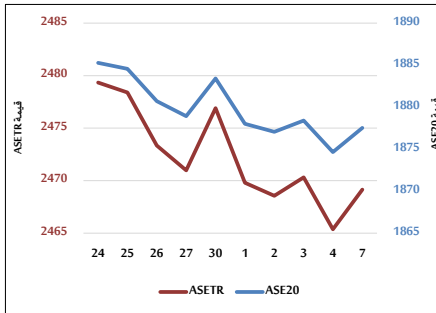
التوزيع القطاعي لحجم التداول ليوم الأحد 2025/12/7



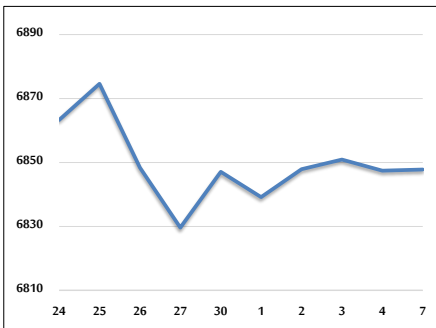
المؤشر العام المرجح بالقيمة السوقية للأسهم الحرة من 11/24 لغاية 2025/12/7



مؤشر ASE20 ومؤشر ASETR من 11/24 لغاية 2025/12/7



المؤشر العام المرجح بالقيمة السوقية من 11/24 لغاية 2025/12/7



حجم التداول (دينار)

التغير (%)	التغير	2025	2024	
81.69%	2,908,399	6,468,492	3,560,093	يومي
80.12%	15,912,324	35,771,909	19,859,585	تراكمي (12/7-12/1)
85.41%	927,672,647	2,013,862,701	1,086,190,054	تراكمي (12/7-1/2)

عدد الأسهم المتداولة

التغير (%)	التغير	2025	2024	
17.15%	408,488	2,790,709	2,382,221	يومي
5.90%	936,141	16,808,072	15,871,931	تراكمي (12/7-12/1)
21.31%	173,668,698	988,637,977	814,969,279	تراكمي (12/7-1/2)

عدد العقود المنفذة

التغير (%)	التغير	2025	2024	
45.80%	758	2,413	1,655	يومي
29.42%	2,830	12,450	9,620	تراكمي (12/7-12/1)
34.54%	176,704	688,356	511,652	تراكمي (12/7-1/2)

بعض النسب المالية للبورصة (2025/12/7)

القطاع	القيمة السوقية إلى P/E العائد	القيمة السوقية إلى القيمة الدفترية	الأرباح الموزعة إلى القيمة السوقية (%)	معدل الدوران (%)
القطاع المالي	9.569	1.015	4.948	0.025
قطاع الخدمات	13.754	1.318	5.408	0.055
قطاع الصناعة	14.378	2.517	4.818	0.117
جميع القطاعات	11.226	1.431	5.114	0.043

المؤشر العام المرجح بالقيمة السوقية للأسهم الحرة ASEGI (1999=1000)

	التغير		الأحد 07/12/2025	الخميس 04/12/2025	
	اليوم السابق	بداية العام			
المؤشر العام ASEGI	0.14%	37.73%	3427.7	3423.0	
القطاع المالي	0.18%	34.91%	3576.4	3569.8	
قطاع الخدمات	0.15%	21.95%	2065.0	2061.9	
قطاع الصناعة	-0.12%	54.90%	8568.1	8578.3	

المؤشر العام المرجح بالقيمة السوقية للأسهم الحرة ASE20 (2014=1000)

39.70%	0.15%	1877.5	1874.7	
--------	-------	--------	--------	--

مؤشر العائد الكلي ASETR (2021=1074)

50.42%	0.15%	2469.2	2465.4	
--------	-------	--------	--------	--

المؤشر العام المرجح بالقيمة السوقية (1991=1000)

	التغير		الأحد 07/12/2025	الخميس 04/12/2025	
	اليوم السابق	بداية العام			
المؤشر العام	0.00%	47.79%	6847.8	6847.4	
قطاع البنوك	0.27%	40.87%	9231.6	9206.8	
قطاع التأمين	-0.23%	26.86%	1745.7	1749.7	
قطاع الخدمات	0.03%	19.95%	1036.0	1035.6	
قطاع الصناعة	-0.25%	63.65%	11028.7	11056.6	

مؤشرات الأسواق المرجحة بالقيمة السوقية للأسهم الحرة (2012=1000)

	التغير		الأحد 07/12/2025	الخميس 04/12/2025	
	اليوم السابق	بداية العام			
السوق الأول	0.15%	38.76%	1936.6	1933.6	
السوق الثاني	-0.19%	17.88%	981.5	983.3	

القيمة السوقية (دينار)

45.73%	0.00%	25,730,811,958	25,729,639,482	
--------	-------	----------------	----------------	--