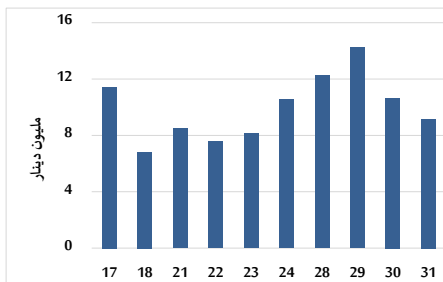


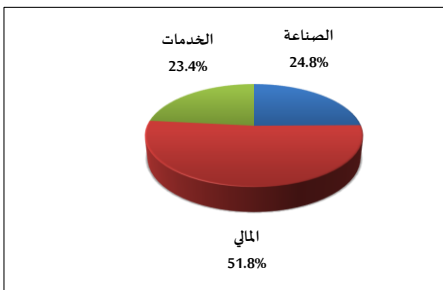
خلاصة البيانات الاحصائية لبورصة عمان

الأربعاء 2025/12/31

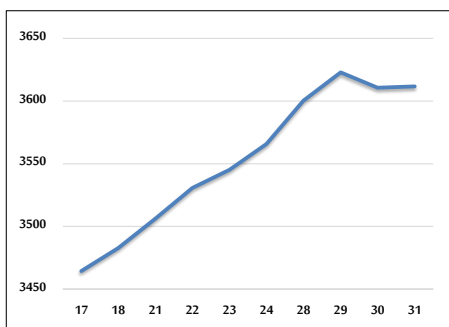
حجم التداول اليومي من 12/17 لغاية 12/31 2025/12/31



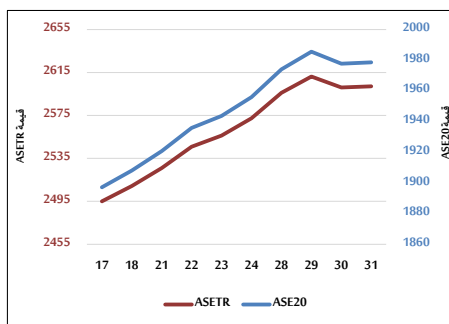
التوزيع القطاعي لحجم التداول ليوم الأربعاء 2025/12/31



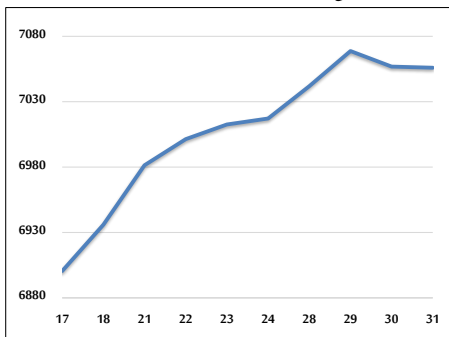
المؤشر العام المرجح بالقيمة السوقية للأسهم الحرة من 12/17 لغاية 12/31 2025/12/31



مؤشر ASE20 ومؤشر ASETR من 12/17 لغاية 12/31 2025/12/31



المؤشر المرجح بالقيمة السوقية من 12/17 لغاية 12/31 2025/12/31



حجم التداول (دينار)

التغير (%)	التغير	2025	2024	
31.64%	2,204,892	9,172,660	6,967,768	يومي
40.88%	54,322,722	187,217,689	132,894,967	تراكمي (12/31-12/1)
80.56%	966,083,045	2,165,308,481	1,199,225,436	تراكمي (12/31-1/2)

عدد الأسهم المتداولة

التغير (%)	التغير	2025	2024	
24.57%	1,183,965	6,003,396	4,819,431	يومي
-12.03%	-13,730,633	100,421,483	114,152,116	تراكمي (12/31-12/1)
17.41%	159,001,924	1,072,251,388	913,249,464	تراكمي (12/31-1/2)

عدد العقود المنفذة

التغير (%)	التغير	2025	2024	
76.55%	1,955	4,509	2,554	يومي
72.97%	30,087	71,319	41,232	تراكمي (12/31-12/1)
37.54%	203,961	747,225	543,264	تراكمي (12/31-1/2)

بعض النسب المالية للبورصة (2025/12/31)

القطاع	القيمة السوقية إلى P/E	القيمة الدفترية	القيمة السوقية إلى الأرباح الموزعة إلى	معدل الدوران (%)
القطاع المالي	9.789	1.038	4.836	0.076
قطاع الخدمات	14.356	1.375	5.181	0.093
قطاع الصناعة	14.863	2.601	4.661	0.173
جميع القطاعات	11.568	1.475	4.963	0.092

المؤشر العام المرجح بالقيمة السوقية للأسهم الحرة ASEGI (1000=1999)

التغير		الأربعاء 31/12/2025	الثلاثاء 30/12/2025	
بداية العام	اليوم السابق			
45.12%	0.03%	3611.6	3610.7	المؤشر العام ASEGI
42.42%	-0.14%	3775.6	3780.7	القطاع المالي
28.29%	0.45%	2172.3	2162.6	قطاع الخدمات
60.41%	0.20%	8872.9	8855.1	قطاع الصناعة

المؤشر المرجح بالقيمة السوقية للأسهم الحرة ASE20 (2014=1000)

47.22%	0.04%	1978.6	1977.8	
--------	-------	--------	--------	--

مؤشر العائد الكلي ASETR (1074=2021)

58.52%	0.04%	2602.1	2601.0	
--------	-------	--------	--------	--

المؤشر المرجح بالقيمة السوقية (1000=1991)

التغير		الأربعاء 31/12/2025	الثلاثاء 30/12/2025	
بداية العام	اليوم السابق			
52.28%	-0.01%	7056.0	7056.9	المؤشر العام
44.11%	-0.20%	9443.6	9462.7	قطاع البنوك
29.59%	-0.22%	1783.2	1787.3	قطاع التأمين
25.95%	0.44%	1087.8	1083.0	قطاع الخدمات
69.21%	0.09%	11403.0	11393.2	قطاع الصناعة

مؤشرات الأسواق المرجحة بالقيمة السوقية للأسهم الحرة (1000=2012)

التغير		الأربعاء 31/12/2025	الثلاثاء 30/12/2025	
بداية العام	اليوم السابق			
46.16%	-0.01%	2039.8	2040.1	السوق الأول
22.80%	0.31%	1022.4	1019.2	السوق الثاني

القيمة السوقية (دينار)

50.05%	0.01%	26,493,313,680	26,490,926,490	
--------	-------	----------------	----------------	--