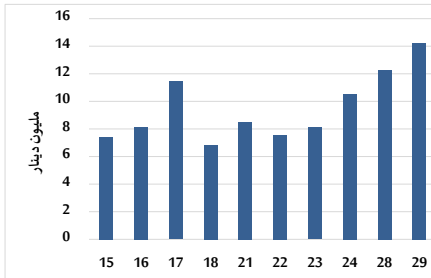


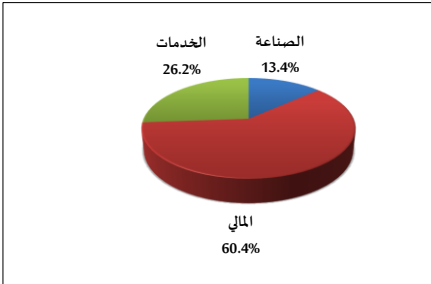
## خلاصة البيانات الاحصائية لبورصة عمان

الاثنين 2025/12/29

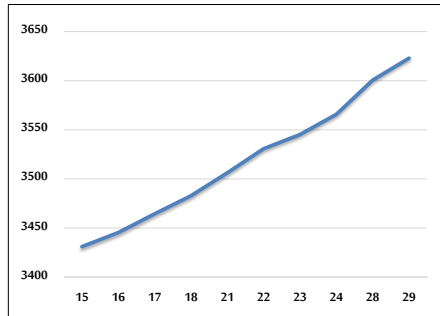
حجم التداول اليومي من 12/15 لغاية 2025/12/29



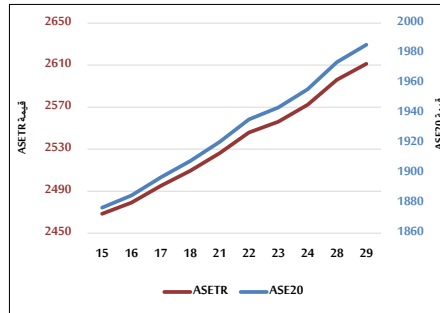
التوزيع القطاعي لحجم التداول ليوم الاثنين 2025/12/29



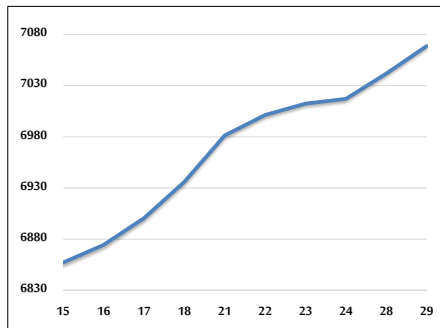
المؤشر العام المرجح بالقيمة السوقية للأسهم الحرة من 12/15 لغاية 2025/12/29



مؤشر ASE20 ومؤشر ASETR من 12/15 لغاية 2025/12/29



المؤشر المرجح بالقيمة السوقية من 12/15 لغاية 2025/12/29



حجم التداول (دينار)

التغير (%)	التغير	2025	2024	
136.90%	8,232,460	14,245,749	6,013,289	يومي
44.26%	51,352,471	167,384,925	116,032,454	تراكمي (12/29-12/1)
81.46%	963,112,794	2,145,475,717	1,182,362,923	تراكمي (12/29-1/2)

عدد الأسهم المتداولة

التغير (%)	التغير	2025	2024	
150.19%	4,643,602	7,735,347	3,091,745	يومي
-15.65%	-16,397,184	88,391,727	104,788,911	تراكمي (12/29-12/1)
17.30%	156,335,373	1,060,221,632	903,886,259	تراكمي (12/29-1/2)

عدد العقود المنفذة

التغير (%)	التغير	2025	2024	
106.72%	2,080	4,029	1,949	يومي
71.82%	26,158	62,579	36,421	تراكمي (12/29-12/1)
37.15%	200,032	738,485	538,453	تراكمي (12/29-1/2)

بعض النسب المالية للبورصة (2025/12/29)

القطاع	القيمة السوقية إلى P/E العائد	القيمة السوقية إلى القيمة الدفترية	الأرباح الموزعة إلى القيمة السوقية (%)	معدل الدوران (%)
القطاع المالي	9.813	1.041	4.824	0.110
قطاع الخدمات	14.312	1.371	5.197	0.140
قطاع الصناعة	14.882	2.605	4.655	0.132
جميع القطاعات	11.589	1.477	4.954	0.119

المؤشر العام المرجح بالقيمة السوقية للأسهم الحرة ASEGI (1999=1000)

	التغير		الاثنين 29/12/2025	الأحد 28/12/2025	
	بداية العام	اليوم السابق			
المؤشر العام ASEGI	45.57%	0.62%	3622.9	3600.5	
القطاع المالي	43.07%	0.89%	3792.7	3759.3	
قطاع الخدمات	28.20%	-0.10%	2170.8	2173.0	
قطاع الصناعة	60.14%	0.32%	8857.9	8829.8	

المؤشر المرجح بالقيمة السوقية للأسهم الحرة ASE20 (2014=1000)

47.74%	0.59%	1985.6	1974.0	
--------	-------	--------	--------	--

مؤشر العائد الكلي ASETR (2021=1074)

59.07%	0.59%	2611.3	2596.1	
--------	-------	--------	--------	--

المؤشر المرجح بالقيمة السوقية (1991=1000)

	التغير		الاثنين 29/12/2025	الأحد 28/12/2025	
	بداية العام	اليوم السابق			
المؤشر العام	52.56%	0.38%	7068.8	7041.9	
قطاع البنوك	44.58%	0.61%	9474.9	9417.4	
قطاع التأمين	29.82%	0.26%	1786.4	1781.8	
قطاع الخدمات	25.34%	0.12%	1082.5	1081.2	
قطاع الصناعة	69.50%	0.21%	11422.4	11397.9	

مؤشرات الأسواق المرجحة بالقيمة السوقية للأسهم الحرة (2012=1000)

	التغير		الاثنين 29/12/2025	الأحد 28/12/2025	
	بداية العام	اليوم السابق			
السوق الأول	46.71%	0.60%	2047.5	2035.3	
السوق الثاني	22.21%	0.41%	1017.4	1013.3	

القيمة السوقية (دينار)

50.25%	0.36%	26,528,605,480	26,433,574,310	
--------	-------	----------------	----------------	--