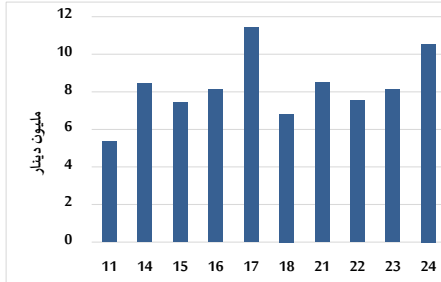


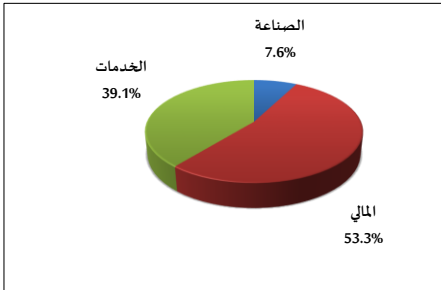
## خلاصة البيانات الاحصائية لبورصة عمان

الأربعاء 2025/12/24

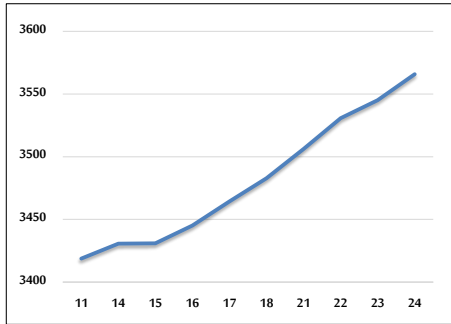
حجم التداول اليومي من 12/11 لغاية 2025/12/24



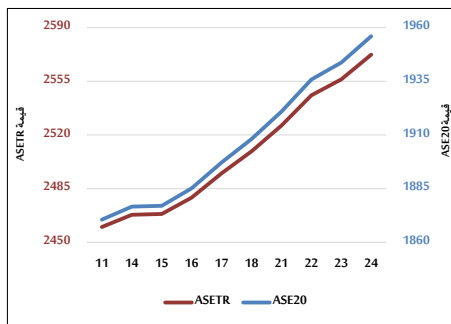
التوزيع القطاعي لحجم التداول ليوم الأربعاء 2025/12/24



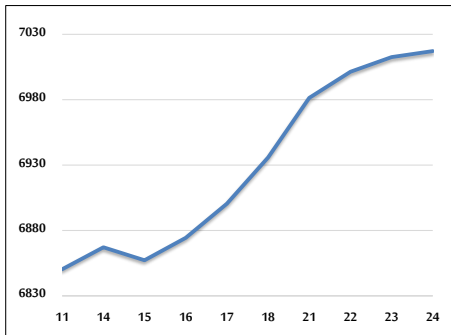
المؤشر العام المرجح بالقيمة السوقية للأسهم الحرة من 12/11 لغاية 2025/12/24



مؤشر ASE20 ومؤشر ASETR من 12/11 لغاية 2025/12/24



المؤشر المرجح بالقيمة السوقية من 12/11 لغاية 2025/12/24



حجم التداول (دينار)

التغير (%)	التغير	2025	2024	
173.74%	6,695,322	10,548,892	3,853,570	يومي
33.45%	35,312,358	140,873,769	105,561,411	تراكمي (12/24-12/1)
80.82%	947,072,681	2,118,964,561	1,171,891,880	تراكمي (12/24-1/2)

عدد الأسهم المتداولة

التغير (%)	التغير	2025	2024	
141.55%	3,283,305	5,602,868	2,319,563	يومي
-28.86%	-28,558,397	70,405,507	98,963,904	تراكمي (12/24-12/1)
16.05%	144,174,160	1,042,235,412	898,061,252	تراكمي (12/24-1/2)

عدد العقود المنفذة

التغير (%)	التغير	2025	2024	
107.37%	1,822	3,519	1,697	يومي
67.35%	21,904	54,426	32,522	تراكمي (12/24-12/1)
36.62%	195,778	730,332	534,554	تراكمي (12/24-1/2)

بعض النسب المالية للبورصة (2025/12/24)

القطاع	القيمة السوقية إلى P/E	القيمة الدفترية	الأرباح الموزعة إلى القيمة السوقية (%)	معدل الدوران (%)
القطاع المالي	9.690	1.028	4.886	0.082
قطاع الخدمات	14.260	1.366	5.216	0.117
قطاع الصناعة	14.856	2.600	4.663	0.061
جميع القطاعات	11.504	1.466	4.991	0.086

المؤشر العام المرجح بالقيمة السوقية للأسهم الحرة ASEGI (1000=1999)

التغير		الأربعاء 24/12/2025	الثلاثاء 23/12/2025	
بداية العام	اليوم السابق			
43.28%	0.58%	3565.8	3545.1	المؤشر العام ASEGI
39.83%	0.05%	3706.9	3705.1	القطاع المالي
28.06%	2.19%	2168.4	2122.0	قطاع الخدمات
59.58%	0.14%	8827.0	8814.2	قطاع الصناعة

المؤشر المرجح بالقيمة السوقية للأسهم الحرة ASE20 (2014=1000)

45.53%	0.63%	1956.0	1943.7	
--------	-------	--------	--------	--

مؤشر العائد الكلي ASETR (1074=2021)

56.70%	0.63%	2572.3	2556.2	
--------	-------	--------	--------	--

المؤشر المرجح بالقيمة السوقية (1000=1991)

التغير		الأربعاء 24/12/2025	الثلاثاء 23/12/2025	
بداية العام	اليوم السابق			
51.44%	0.07%	7017.2	7012.5	المؤشر العام
42.64%	-0.25%	9347.7	9371.2	قطاع البنوك
28.92%	0.06%	1774.0	1773.0	قطاع التأمين
24.87%	1.37%	1078.5	1063.9	قطاع الخدمات
69.16%	0.11%	11399.7	11386.7	قطاع الصناعة

مؤشرات الأسواق المرجحة بالقيمة السوقية للأسهم الحرة (1000=2012)

التغير		الأربعاء 24/12/2025	الثلاثاء 23/12/2025	
بداية العام	اليوم السابق			
44.44%	0.62%	2015.9	2003.5	السوق الأول
21.16%	0.28%	1008.7	1005.9	السوق الثاني

القيمة السوقية (دينار)

49.21%	0.07%	26,344,446,118	26,326,689,606	
--------	-------	----------------	----------------	--