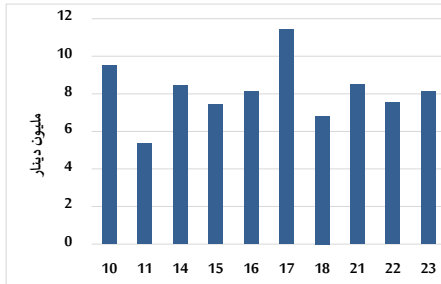


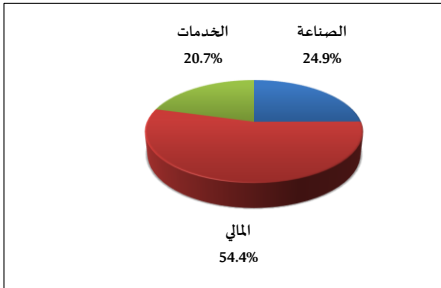
## خلاصة البيانات الاحصائية لبورصة عمان

الثلاثاء 2025/12/23

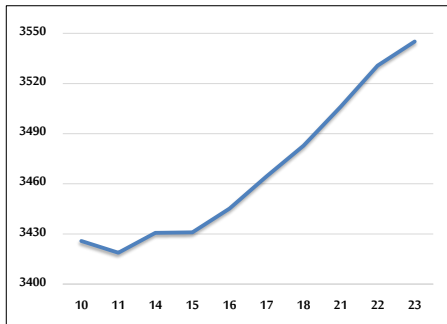
حجم التداول اليومي من 12/10 لغاية 2025/12/23



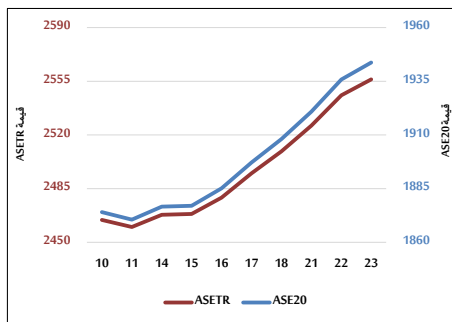
التوزيع القطاعي لحجم التداول ليوم الثلاثاء 2025/12/23



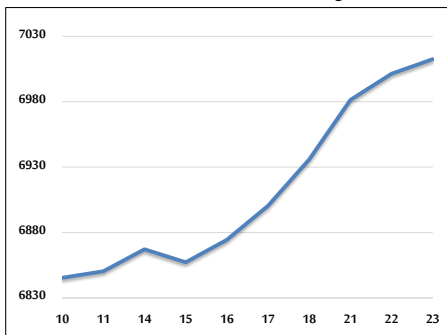
المؤشر العام المرجح بالقيمة السوقية للأسهم الحرة من 12/10 لغاية 2025/12/23



مؤشر ASE20 ومؤشر ASETR من 12/10 لغاية 2025/12/23



المؤشر المرجح بالقيمة السوقية من 12/10 لغاية 2025/12/23



حجم التداول (دينار)

التغير (%)	التغير	2025	2024	
-58.48%	-11,422,859	8,110,692	19,533,551	يومي
28.14%	28,617,036	130,324,877	101,707,841	تراكمي (12/23-12/1)
80.51%	940,377,359	2,108,415,669	1,168,038,310	تراكمي (12/23-1/2)

عدد الأسهم المتداولة

التغير (%)	التغير	2025	2024	
-83.67%	-21,869,784	4,268,853	26,138,637	يومي
-32.95%	-31,841,702	64,802,639	96,644,341	تراكمي (12/23-12/1)
15.73%	140,890,855	1,036,632,544	895,741,689	تراكمي (12/23-1/2)

عدد العقود المنفذة

التغير (%)	التغير	2025	2024	
52.77%	1,181	3,419	2,238	يومي
65.15%	20,082	50,907	30,825	تراكمي (12/23-12/1)
36.40%	193,956	726,813	532,857	تراكمي (12/23-1/2)

بعض النسب المالية للبورصة (2025/12/23)

القطاع	القيمة السوقية إلى P/E	القيمة الدفترية	الأرباح الموزعة إلى القيمة السوقية (%)	معدل الدوران (%)
القطاع المالي	9.712	1.030	4.876	0.054
قطاع الخدمات	14.075	1.348	5.284	0.059
قطاع الصناعة	14.852	2.599	4.664	0.131
جميع القطاعات	11.496	1.465	4.994	0.066

المؤشر العام المرجح بالقيمة السوقية للأسهم الحرة ASEGI (1000=1999)

التغير		الثلاثاء 23/12/2025	الاثنين 22/12/2025	
بداية العام	اليوم السابق			
42.45%	0.41%	3545.1	3530.7	المؤشر العام ASEGI
39.77%	0.58%	3705.1	3683.9	القطاع المالي
25.31%	0.32%	2122.0	2115.1	قطاع الخدمات
59.35%	-0.01%	8814.2	8814.7	قطاع الصناعة

المؤشر المرجح بالقيمة السوقية للأسهم الحرة ASE20 (2014=1000)

44.62%	0.41%	1943.7	1935.9	
--------	-------	--------	--------	--

مؤشر العائد الكلي ASETR (1074=2021)

55.72%	0.41%	2556.2	2545.9	
--------	-------	--------	--------	--

المؤشر المرجح بالقيمة السوقية (1000=1991)

التغير		الثلاثاء 23/12/2025	الاثنين 22/12/2025	
بداية العام	اليوم السابق			
51.34%	0.16%	7012.5	7001.4	المؤشر العام
43.00%	0.30%	9371.2	9342.9	قطاع البنوك
28.85%	-1.21%	1773.0	1794.7	قطاع التأمين
23.19%	0.35%	1063.9	1060.2	قطاع الخدمات
68.97%	0.03%	11386.7	11383.7	قطاع الصناعة

مؤشرات الأسواق المرجحة بالقيمة السوقية للأسهم الحرة (1000=2012)

التغير		الثلاثاء 23/12/2025	الاثنين 22/12/2025	
بداية العام	اليوم السابق			
43.55%	0.41%	2003.5	1995.3	السوق الأول
20.82%	0.19%	1005.9	1003.9	السوق الثاني

القيمة السوقية (دينار)

49.11%	0.17%	26,326,689,606	26,281,661,566	
--------	-------	----------------	----------------	--