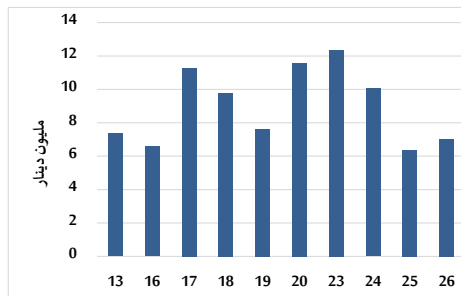


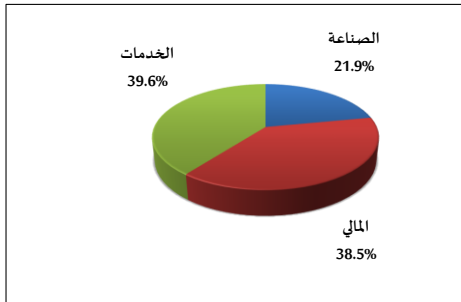
خلاصة البيانات الاحصائية لبورصة عمان

الأربعاء 2025/11/26

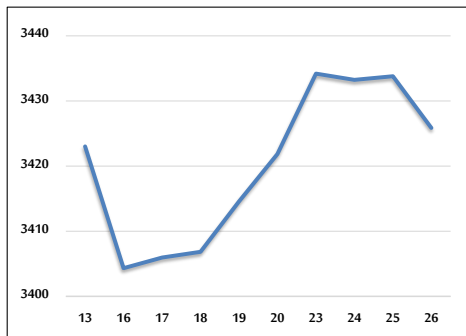
حجم التداول اليومي من 11/13 لغاية 2025/11/26



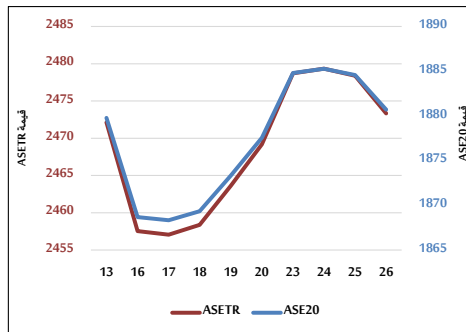
التوزيع القطاعي لحجم التداول ليوم الأربعاء 2025/11/26



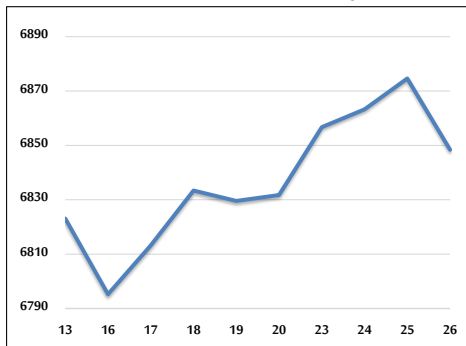
المؤشر العام المرجح بالقيمة السوقية للأسهم الحرة من 11/13 لغاية 2025/11/26



مؤشر ASE20 ومؤشر ASETR من 11/13 لغاية 2025/11/26



المؤشر المرجح بالقيمة السوقية من 11/13 لغاية 2025/11/26



حجم التداول (دينار)

التغير (%)	التغير	2025	2024	
25.43%	1,426,527	7,035,720	5,609,193	يومي
106.19%	96,317,512	187,024,488	90,706,976	تراكمي (11/26-11/2)
84.91%	900,948,120	1,961,984,777	1,061,036,657	تراكمي (11/26-1/2)

عدد الأسهم المتداولة

التغير (%)	التغير	2025	2024	
-18.28%	-709,362	3,171,283	3,880,645	يومي
21.28%	16,401,154	93,461,173	77,060,019	تراكمي (11/26-11/2)
21.46%	170,658,601	965,911,649	795,253,048	تراكمي (11/26-1/2)

عدد العقود المنفذة

التغير (%)	التغير	2025	2024	
20.98%	427	2,462	2,035	يومي
59.23%	25,171	67,667	42,496	تراكمي (11/26-11/2)
34.20%	170,891	670,635	499,744	تراكمي (11/26-1/2)

بعض النسب المالية للبورصة (2025/11/26)

القطاع	القيمة السوقية إلى P/E العائد	القيمة السوقية إلى القيمة الدفترية	الأرباح الموزعة إلى القيمة السوقية (%)	معدل الدوران (%)
القطاع المالي	9.571	1.017	4.941	0.031
قطاع الخدمات	13.619	1.305	5.461	0.083
قطاع الصناعة	14.393	2.519	4.813	0.092
جميع القطاعات	11.227	1.431	5.114	0.049

المؤشر العام المرجح بالقيمة السوقية للأسهم الحرة ASEGI (1999=1000)

التغير	الأربعاء	الثلاثاء	
بداية العام	26/11/2025	25/11/2025	
37.65%	3425.9	3433.8	المؤشر العام ASEGI
35.60%	3594.6	3599.5	القطاع المالي
20.52%	2040.8	2049.1	قطاع الخدمات
54.55%	8548.5	8568.1	قطاع الصناعة

المؤشر المرجح بالقيمة السوقية للأسهم الحرة ASE20 (2014=1000)

التغير	الأربعاء	الثلاثاء	
39.93%	1880.7	1884.6	

مؤشر العائد الكلي ASETR (2021=1074)

التغير	الأربعاء	الثلاثاء	
50.67%	2473.3	2478.4	

المؤشر المرجح بالقيمة السوقية (1991=1000)

التغير	الأربعاء	الثلاثاء	
بداية العام	26/11/2025	25/11/2025	
47.80%	6848.4	6874.6	المؤشر العام
41.13%	9248.9	9293.7	قطاع البنوك
27.31%	1751.8	1766.9	قطاع التأمين
18.64%	1024.7	1027.6	قطاع الخدمات
63.76%	11035.8	11065.8	قطاع الصناعة

مؤشرات الأسواق المرجحة بالقيمة السوقية للأسهم الحرة (2012=1000)

التغير	الأربعاء	الثلاثاء	
بداية العام	26/11/2025	25/11/2025	
38.84%	1937.7	1941.6	السوق الأول
16.62%	971.0	972.9	السوق الثاني

القيمة السوقية (دينار)

التغير	الأربعاء	الثلاثاء	
45.74%	25,731,781,164	25,823,612,552	