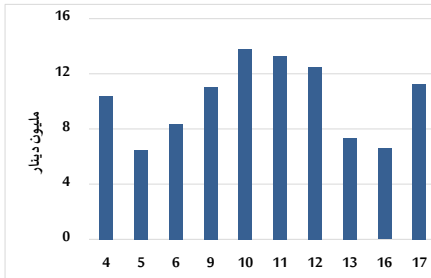


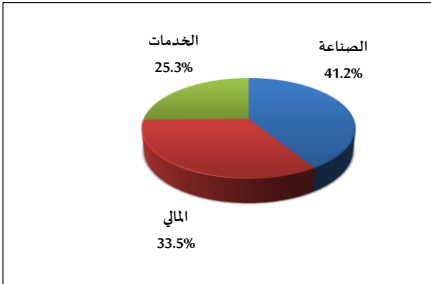
خلاصة البيانات الاحصائية لبورصة عمان

الاثنين 2025/11/17

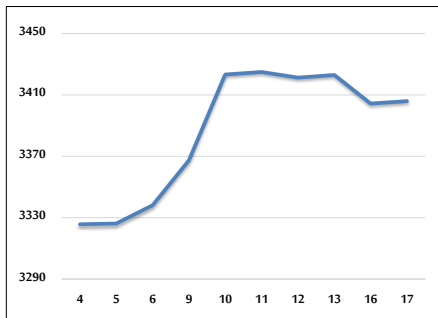
حجم التداول اليومي من 11/4 لغاية 2025/11/17



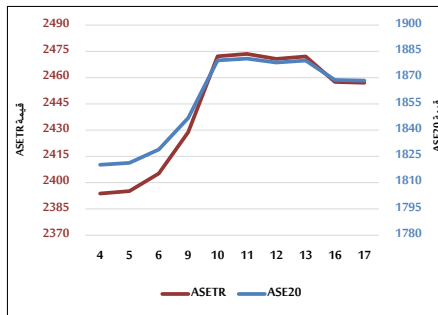
التوزيع القطاعي لحجم التداول ليوم الاثنين 2025/11/17



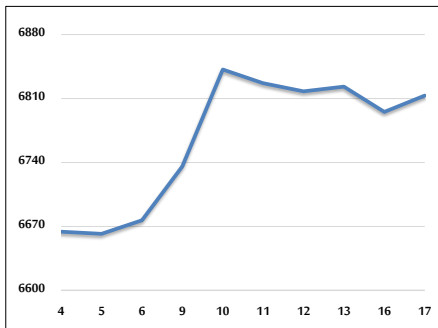
المؤشر العام المرجح بالقيمة السوقية للأسهم الحرة من 11/4 لغاية 2025/11/17



مؤشر ASE20 ومؤشر ASETR من 11/4 لغاية 2025/11/17



المؤشر العام المرجح بالقيمة السوقية من 11/4 لغاية 2025/11/17



حجم التداول (دينار)

| التغير (%) | التغير | 2025 | 2024 | |
|------------|-------------|---------------|---------------|---------------------|
| 194.78% | 7,445,328 | 11,267,723 | 3,822,395 | يومي |
| 113.14% | 64,849,388 | 122,168,549 | 57,319,161 | تراكمي (11/17-11/2) |
| 84.61% | 869,479,996 | 1,897,128,838 | 1,027,648,842 | تراكمي (11/17-1/2) |

عدد الأسهم المتداولة

| التغير (%) | التغير | 2025 | 2024 | |
|------------|-------------|-------------|-------------|---------------------|
| 88.51% | 2,538,938 | 5,407,496 | 2,868,558 | يومي |
| 37.95% | 17,364,858 | 63,118,554 | 45,753,696 | تراكمي (11/17-11/2) |
| 22.47% | 171,622,305 | 935,569,030 | 763,946,725 | تراكمي (11/17-1/2) |

عدد العقود المنفذة

| التغير (%) | التغير | 2025 | 2024 | |
|------------|---------|---------|---------|---------------------|
| 77.20% | 1,703 | 3,909 | 2,206 | يومي |
| 66.24% | 17,597 | 44,162 | 26,565 | تراكمي (11/17-11/2) |
| 33.76% | 163,317 | 647,130 | 483,813 | تراكمي (11/17-1/2) |

بعض النسب المالية للبورصة (2025/11/17)

| القطاع | القيمة السوقية إلى P/E العائد | القيمة السوقية إلى القيمة الدفترية | الأرباح الموزعة إلى القيمة السوقية (%) | معدل الدوران (%) |
|---------------|-------------------------------|------------------------------------|--|------------------|
| القطاع المالي | 9.606 | 1.020 | 4.923 | 0.059 |
| قطاع الخدمات | 13.496 | 1.293 | 5.511 | 0.087 |
| قطاع الصناعة | 14.183 | 2.482 | 4.884 | 0.200 |
| جميع القطاعات | 11.170 | 1.424 | 5.140 | 0.083 |

المؤشر العام المرجح بالقيمة السوقية للأسهم الحرة ASEGI (1999=1000)

| | الأحد 16/11/2025 | الاثنين 17/11/2025 | التغير | |
|--------------------|------------------|--------------------|--------------|-------------|
| | | | اليوم السابق | بداية العام |
| المؤشر العام ASEGI | 3404.3 | 3406.0 | 0.05% | 36.85% |
| القطاع المالي | 3594.3 | 3591.9 | -0.07% | 35.49% |
| قطاع الخدمات | 2008.5 | 2008.3 | -0.01% | 18.60% |
| قطاع الصناعة | 8403.6 | 8461.9 | 0.69% | 52.98% |

المؤشر العام المرجح بالقيمة السوقية للأسهم الحرة ASE20 (2014=1000)

| | | | |
|--------|--------|--------|--------|
| 39.01% | -0.02% | 1868.3 | 1868.7 |
|--------|--------|--------|--------|

مؤشر العائد الكلي ASETR (2021=1074)

| | | | |
|--------|--------|--------|--------|
| 49.68% | -0.02% | 2457.1 | 2457.5 |
|--------|--------|--------|--------|

المؤشر العام المرجح بالقيمة السوقية (1991=1000)

| | الأحد 16/11/2025 | الاثنين 17/11/2025 | التغير | |
|--------------|------------------|--------------------|--------------|-------------|
| | | | اليوم السابق | بداية العام |
| المؤشر العام | 6795.3 | 6813.2 | 0.26% | 47.04% |
| قطاع البنوك | 9277.1 | 9285.8 | 0.09% | 41.70% |
| قطاع التأمين | 1734.5 | 1732.6 | -0.11% | 25.91% |
| قطاع الخدمات | 1028.3 | 1023.5 | -0.47% | 18.51% |
| قطاع الصناعة | 10805.3 | 10870.0 | 0.60% | 61.30% |

مؤشرات الأسواق المرجحة بالقيمة السوقية للأسهم الحرة (2012=1000)

| | الأحد 16/11/2025 | الاثنين 17/11/2025 | التغير | |
|--------------|------------------|--------------------|--------------|-------------|
| | | | اليوم السابق | بداية العام |
| السوق الأول | 1925.8 | 1925.8 | 0.00% | 37.99% |
| السوق الثاني | 970.8 | 977.7 | 0.71% | 17.43% |

القيمة السوقية (دينار)

| | | | |
|--------|-------|----------------|----------------|
| 44.96% | 0.26% | 25,594,047,585 | 25,527,183,370 |
|--------|-------|----------------|----------------|