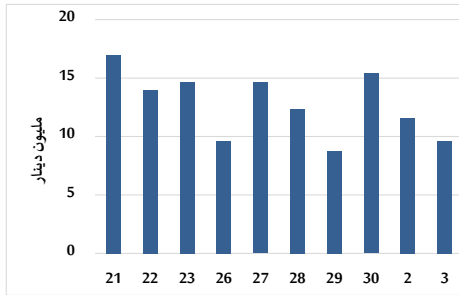


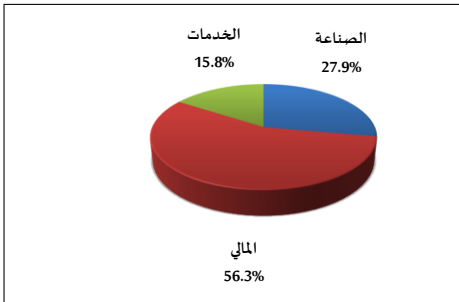
## خلاصة البيانات الاحصائية لبورصة عمان

الإثنين 2025/11/3

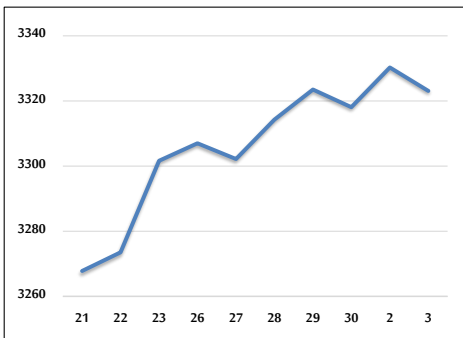
حجم التداول اليومي من 10/21 لغاية 2025/11/3



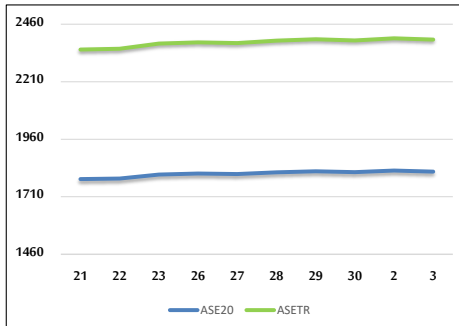
التوزيع القطاعي لحجم التداول ليوم الإثنين 2025/11/3



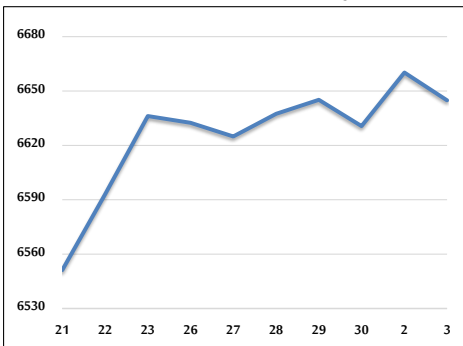
المؤشر العام المرجح بالقيمة السوقية للأسهم الحرة من 10/21 لغاية 2025/11/3



مؤشر ASE20 و مؤشر ASETR من 10/21 لغاية 2025/11/3



المؤشر المرجح بالقيمة السوقية من 10/21 لغاية 2025/11/3



حجم التداول (دينار)

| التغير (%) | التغير      | 2025          | 2024        |                    |
|------------|-------------|---------------|-------------|--------------------|
| 159.02%    | 5,883,764   | 9,583,738     | 3,699,974   | يومي               |
| 125.40%    | 11,762,042  | 21,141,309    | 9,379,267   | تراكمي (11/3-11/2) |
| 83.33%     | 816,392,650 | 1,796,101,598 | 979,708,948 | تراكمي (11/3-1/2)  |

عدد الأسهم المتداولة

| التغير (%) | التغير      | 2025        | 2024        |                    |
|------------|-------------|-------------|-------------|--------------------|
| 79.36%     | 2,127,882   | 4,809,103   | 2,681,221   | يومي               |
| 22.87%     | 1,914,685   | 10,287,077  | 8,372,392   | تراكمي (11/3-11/2) |
| 21.49%     | 156,172,132 | 882,737,553 | 726,565,421 | تراكمي (11/3-1/2)  |

عدد العقود المنقذة

| التغير (%) | التغير  | 2025    | 2024    |                    |
|------------|---------|---------|---------|--------------------|
| 80.43%     | 1,660   | 3,724   | 2,064   | يومي               |
| 93.56%     | 3,717   | 7,690   | 3,973   | تراكمي (11/3-11/2) |
| 32.40%     | 149,437 | 610,658 | 461,221 | تراكمي (11/3-1/2)  |

بعض النسب المالية للبورصة (2025/11/3)

| القطاع        | القيمة السوقية إلى P/E العائد | القيمة السوقية إلى القيمة الدفترية | الأرباح الموزعة إلى القيمة السوقية (%) | معدل الدوران (%) |
|---------------|-------------------------------|------------------------------------|--|------------------|
| القطاع المالي | 9.261                         | 0.984                              | 5.106                                  | 0.076            |
| قطاع الخدمات  | 13.352                        | 1.279                              | 5.570                                  | 0.060            |
| قطاع الصناعة  | 14.000                        | 2.450                              | 4.948                                  | 0.082            |
| جميع القطاعات | 10.894                        | 1.389                              | 5.270                                  | 0.074            |

المؤشر العام المرجح بالقيمة السوقية للأسهم الحرة (1000=1999) ASEGI

| التغير      | الإثنين    | الأحد      |                    |
|-------------|------------|------------|--------------------|
| بداية العام | 03/11/2025 | 02/11/2025 |                    |
| 33.52%      | 3323.1     | 3330.3     | المؤشر العام ASEGI |
| 31.33%      | 3481.5     | 3488.6     | القطاع المالي      |
| 17.34%      | 1986.9     | 1983.7     | قطاع الخدمات       |
| 50.56%      | 8327.9     | 8357.4     | قطاع الصناعة       |

المؤشر المرجح بالقيمة السوقية للأسهم الحرة ASE20 (1074=2021)

| 35.38% | -0.24% | 1819.6 | 1823.9 |  |
|--------|--------|--------|--------|--|
|--------|--------|--------|--------|--|

مؤشر العائد الكلي ASETR (1074=2021)

| 45.77% | -0.24% | 2392.9 | 2398.6 |  |
|--------|--------|--------|--------|--|
|--------|--------|--------|--------|--|

المؤشر المرجح بالقيمة السوقية (1000=1991)

| التغير      | الإثنين    | الأحد      |              |
|-------------|------------|------------|--------------|
| بداية العام | 03/11/2025 | 02/11/2025 |              |
| 43.41%      | 6644.9     | 6660.2     | المؤشر العام |
| 36.06%      | 8916.4     | 8925.1     | قطاع البنوك  |
| 27.26%      | 1751.1     | 1738.4     | قطاع التأمين |
| 17.82%      | 1017.5     | 1018.3     | قطاع الخدمات |
| 58.97%      | 10713.1    | 10755.9    | قطاع الصناعة |

مؤشرات الأسواق المرجحة بالقيمة السوقية للأسهم الحرة (1000=2012)

| التغير      | الإثنين    | الأحد      |              |
|-------------|------------|------------|--------------|
| بداية العام | 03/11/2025 | 02/11/2025 |              |
| 34.48%      | 1876.8     | 1881.4     | السوق الأول  |
| 15.83%      | 964.3      | 967.9      | السوق الثاني |

القيمة السوقية (دينار)

| 41.59% | -0.18% | 24,998,619,257 | 25,044,919,533 |  |
|--------|--------|----------------|----------------|--|
|--------|--------|----------------|----------------|--|