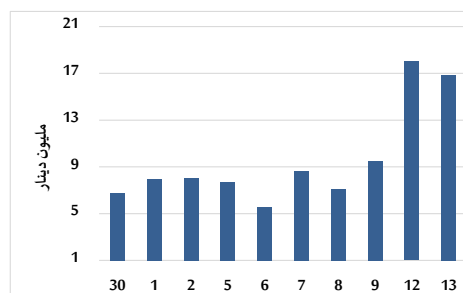


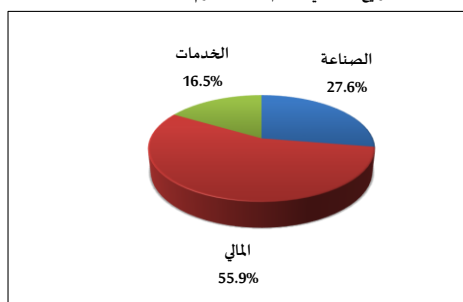
خلاصة البيانات الاحصائية لبورصة عمان

الإثنين 2025/10/13

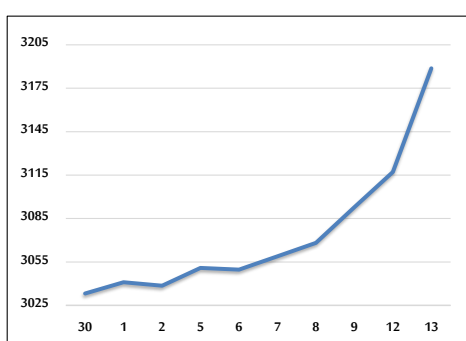
حجم التداول اليومي من 9/30 لغاية 2025/10/13



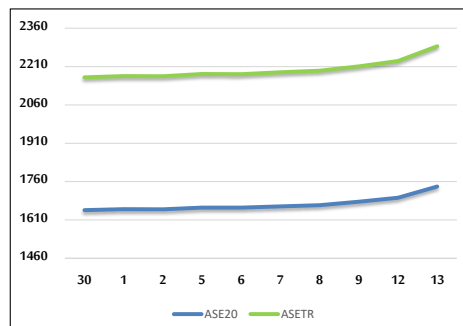
التوزيع القطاعي لحجم التداول ليوم الإثنين 2025/10/13



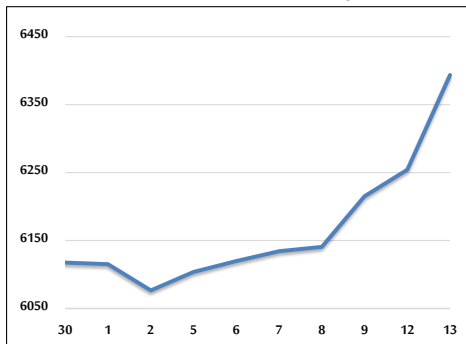
المؤشر العام المرجح بالقيمة السوقية للأسهم الحرة من 9/30 لغاية 2025/10/13



مؤشر ASE20 ومؤشر ASETR من 9/30 لغاية 2025/10/13



المؤشر المرجح بالقيمة السوقية من 9/30 لغاية 2025/10/13



حجم التداول (دينار)

التغير (%)	التغير	2025	2024	
406.48%	13,522,033	16,848,678	3,326,645	يومي
158.78%	54,888,647	89,457,575	34,568,928	تراكمي (10/13-10/1)
74.31%	677,944,616	1,590,259,356	912,314,740	تراكمي (10/13-1/2)

عدد الأسهم المتداولة

التغير (%)	التغير	2025	2024	
194.22%	4,543,551	6,882,917	2,339,366	يومي
68.89%	18,565,192	45,515,248	26,950,056	تراكمي (10/13-10/1)
17.09%	115,294,297	790,054,322	674,760,025	تراكمي (10/13-1/2)

عدد العقود المنفذة

التغير (%)	التغير	2025	2024	
211.66%	3,630	5,345	1,715	يومي
81.79%	14,449	32,116	17,667	تراكمي (10/13-10/1)
26.68%	114,520	543,793	429,273	تراكمي (10/13-1/2)

بعض النسب المالية للبورصة (2025/10/13)

القطاع	القيمة السوقية إلى P/E العائد	القيمة السوقية إلى القيمة الدفترية	الأرباح الموزعة إلى القيمة السوقية (%)	معدل الدوران (%)
القطاع المالي	8.751	0.928	5.424	0.107
قطاع الخدمات	13.550	1.265	5.632	0.080
قطاع الصناعة	14.805	2.411	5.066	0.156
جميع القطاعات	10.813	1.335	5.481	0.108

المؤشر العام المرجح بالقيمة السوقية للأسهم الحرة ASEGI (1999=1000)

التغير	الإثنين	الأحد	
بداية العام	13/10/2025	12/10/2025	
28.13%	3188.8	3117.1	المؤشر العام ASEGI
23.61%	3276.8	3184.4	القطاع المالي
17.01%	1981.4	1963.3	قطاع الخدمات
47.56%	8162.0	8056.1	قطاع الصناعة

المؤشر المرجح بالقيمة السوقية للأسهم الحرة ASE20 (2014=1000)

التغير	الإثنين	الأحد	
29.52%	1740.7	1697.0	
2.58%			

مؤشر العائد الكلي ASETR (2021=1074)

التغير	الإثنين	الأحد	
39.46%	2289.2	2231.7	
2.58%			

المؤشر المرجح بالقيمة السوقية (1991=1000)

التغير	الإثنين	الأحد	
بداية العام	13/10/2025	12/10/2025	
37.98%	6393.5	6254.4	المؤشر العام
27.61%	8362.9	8107.5	قطاع البنوك
23.53%	1699.9	1677.8	قطاع التأمين
14.72%	990.8	984.2	قطاع الخدمات
56.33%	10535.0	10359.8	قطاع الصناعة

مؤشرات الأسواق المرجحة بالقيمة السوقية للأسهم الحرة (2012=1000)

التغير	الإثنين	الأحد	
بداية العام	13/10/2025	12/10/2025	
28.78%	1797.3	1754.2	السوق الأول
15.00%	957.4	955.0	السوق الثاني

القيمة السوقية (دينار)

التغير	الإثنين	الأحد	
36.27%	24,059,773,085	23,564,385,327	
2.10%			