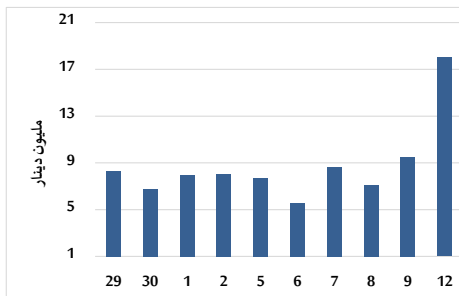


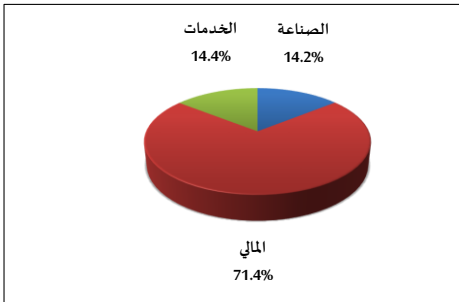
خلاصة البيانات الاحصائية لبورصة عمان

الأحد 2025/10/12

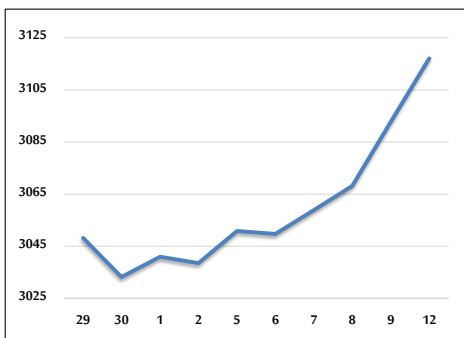
حجم التداول اليومي من 9/29 لغاية 2025/10/12



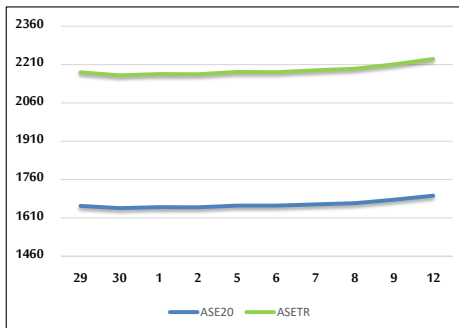
التوزيع القطاعي لحجم التداول ليوم الأحد 2025/10/12



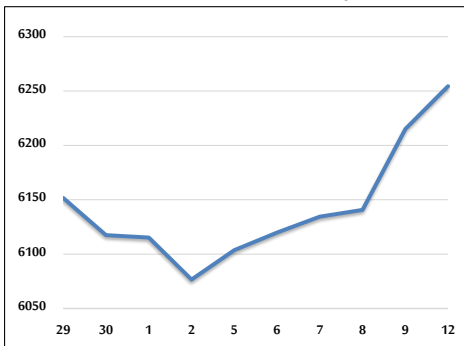
المؤشر العام المرجح بالقيمة السوقية للأسهم الحرة من 9/29 لغاية 2025/10/12



مؤشر ASE20 ومؤشر ASETR من 9/29 لغاية 2025/10/12



المؤشر المرجح بالقيمة السوقية من 9/29 لغاية 2025/10/12



حجم التداول (دينار)

التغير (%)	التغير	2025	2024	
364.78%	14,141,527	18,018,296	3,876,769	يومي
132.41%	41,366,614	72,608,897	31,242,283	تراكمي (10/12-10/1)
73.09%	664,422,583	1,573,410,678	908,988,095	تراكمي (10/12-1/2)

عدد الأسهم المتداولة

التغير (%)	التغير	2025	2024	
115.55%	4,372,334	8,156,129	3,783,795	يومي
56.97%	14,021,641	38,632,331	24,610,690	تراكمي (10/12-10/1)
16.47%	110,750,746	783,171,405	672,420,659	تراكمي (10/12-1/2)

عدد العقود المنفذة

التغير (%)	التغير	2025	2024	
57.66%	1,373	3,754	2,381	يومي
67.82%	10,819	26,771	15,952	تراكمي (10/12-10/1)
25.94%	110,890	538,448	427,558	تراكمي (10/12-1/2)

بعض النسب المالية للبورصة (2025/10/12)

القطاع	القيمة السوقية إلى P/E العائد	القيمة السوقية إلى القيمة الدفترية	الأرباح الموزعة إلى القيمة السوقية (%)	معدل الدوران (%)
القطاع المالي	8.504	0.902	5.581	0.140
قطاع الخدمات	13.453	1.256	5.673	0.095
قطاع الصناعة	14.560	2.371	5.152	0.111
جميع القطاعات	10.578	1.306	5.603	0.128

المؤشر العام المرجح بالقيمة السوقية للأسهم الحرة ASEGI (1999=1000)

التغير	الأحد 12/10/2025	الخميس 09/10/2025	
بداية العام			
25.25%	3117.1	3092.8	المؤشر العام ASEGI
20.12%	3184.4	3149.7	القطاع المالي
15.94%	1963.3	1962.3	قطاع الخدمات
45.65%	8056.1	8024.7	قطاع الصناعة

المؤشر المرجح بالقيمة السوقية للأسهم الحرة ASE20 (2014=1000)

26.26%	0.95%	1697.0	1681.1	
--------	-------	--------	--------	--

مؤشر العائد الكلي (ASETTR) (2021=1074)

35.95%	0.95%	2231.7	2210.8	
--------	-------	--------	--------	--

المؤشر المرجح بالقيمة السوقية (1991=1000)

التغير	الأحد 12/10/2025	الخميس 09/10/2025	
بداية العام			
34.98%	6254.4	6215.1	المؤشر العام
23.72%	8107.5	8031.6	قطاع البنوك
21.93%	1677.8	1675.2	قطاع التأمين
13.96%	984.2	982.5	قطاع الخدمات
53.73%	10359.8	10312.6	قطاع الصناعة

مؤشرات الأسواق المرجحة بالقيمة السوقية للأسهم الحرة (2012=1000)

التغير	الأحد 12/10/2025	الخميس 09/10/2025	
بداية العام			
25.69%	1754.2	1738.3	السوق الأول
14.70%	955.0	960.2	السوق الثاني

القيمة السوقية (دينار)

33.46%	0.59%	23,564,385,327	23,426,253,178	
--------	-------	----------------	----------------	--