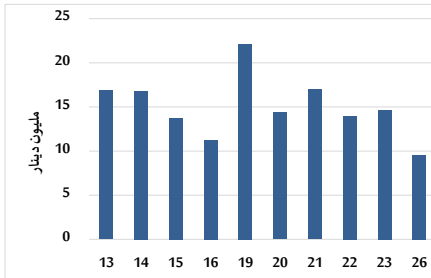


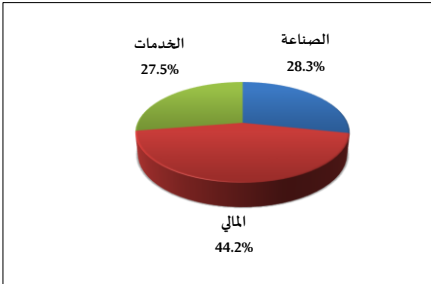
## خلاصة البيانات الاحصائية لبورصة عمان

الأحد 2025/10/26

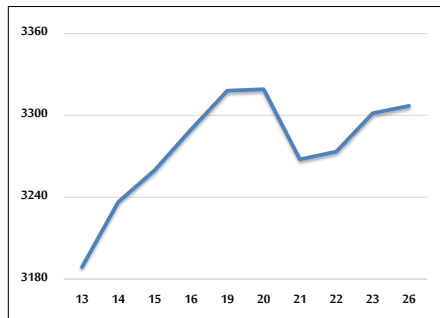
حجم التداول اليومي من 10/13 لغاية 2025/10/26



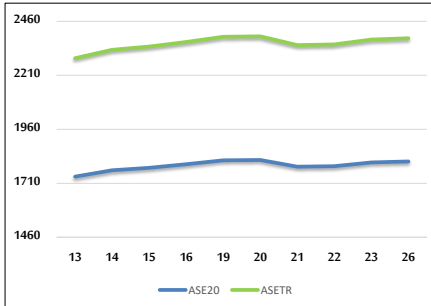
التوزيع القطاعي لحجم التداول ليوم الأحد 2025/10/26



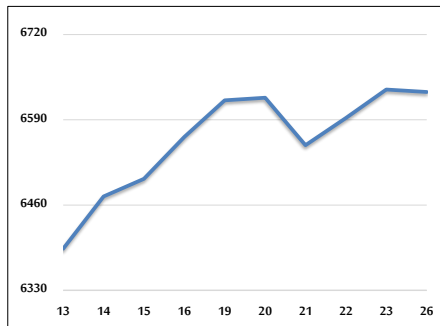
المؤشر العام المرجح بالقيمة السوقية للأسهم الحرة من 10/13 لغاية 2025/10/26



مؤشر ASE20 ومؤشر ASETR من 10/13 لغاية 2025/10/26



المؤشر المرجح بالقيمة السوقية من 10/13 لغاية 2025/10/26



حجم التداول (دينار)

التغير (%)	التغير	2025	2024	
50.06%	3,197,454	9,585,168	6,387,714	يومي
209.64%	150,985,983	223,005,970	72,019,987	تراكمي (10/26-10/1)
81.50%	774,041,952	1,723,807,751	949,765,799	تراكمي (10/26-1/2)

عدد الأسهم المتداولة

التغير (%)	التغير	2025	2024	
12.57%	516,106	4,623,271	4,107,165	يومي
88.33%	48,836,938	104,126,392	55,289,454	تراكمي (10/26-10/1)
20.70%	145,566,043	848,665,466	703,099,423	تراكمي (10/26-1/2)

عدد العقود المنفذة

التغير (%)	التغير	2025	2024	
129.08%	2,237	3,970	1,733	يومي
115.25%	40,351	75,364	35,013	تراكمي (10/26-10/1)
31.44%	140,422	587,041	446,619	تراكمي (10/26-1/2)

بعض النسب المالية للبورصة (2025/10/26)

القطاع	القيمة السوقية إلى P/E العائد	القيمة السوقية إلى القيمة الدفترية	الأرباح الموزعة إلى القيمة السوقية (%)	معدل الدوران (%)
القطاع المالي	9.232	0.979	5.141	0.059
قطاع الخدمات	13.629	1.272	5.600	0.062
قطاع الصناعة	15.160	2.469	4.948	0.161
جميع القطاعات	11.217	1.385	5.284	0.072

المؤشر العام المرجح بالقيمة السوقية للأسهم الحرة ASEGI (1999=1000)

	التغير		الأحد 26/10/2025	الخميس 23/10/2025	
	اليوم السابق	بداية العام			
المؤشر العام ASEGI	0.16%	32.88%	3307.0	3301.6	
القطاع المالي	0.49%	30.35%	3455.6	3438.8	
قطاع الخدمات	-0.04%	16.50%	1972.7	1973.6	
قطاع الصناعة	-0.51%	50.83%	8342.9	8385.7	

المؤشر المرجح بالقيمة السوقية للأسهم الحرة ASE20 (2014=1000)

34.73%	0.23%	1810.8	1806.6	
--------	-------	--------	--------	--

مؤشر العائد الكلي ASETR (2021=1074)

45.07%	0.23%	2381.4	2375.9	
--------	-------	--------	--------	--

المؤشر المرجح بالقيمة السوقية (1991=1000)

	التغير		الأحد 26/10/2025	الخميس 23/10/2025	
	اليوم السابق	بداية العام			
المؤشر العام	-0.06%	43.14%	6632.5	6636.2	
قطاع البنوك	0.34%	35.15%	8856.5	8826.7	
قطاع التأمين	-0.24%	27.20%	1750.4	1754.6	
قطاع الخدمات	0.14%	17.38%	1013.7	1012.3	
قطاع الصناعة	-0.46%	59.42%	10743.6	10793.4	

مؤشرات الأسواق المرجحة بالقيمة السوقية للأسهم الحرة (2012=1000)

	التغير		الأحد 26/10/2025	الخميس 23/10/2025	
	اليوم السابق	بداية العام			
السوق الأول	0.19%	33.79%	1867.2	1863.7	
السوق الثاني	0.06%	16.64%	971.1	970.5	

القيمة السوقية (دينار)

41.13%	-0.02%	24,918,403,825	24,922,914,892	
--------	--------	----------------	----------------	--