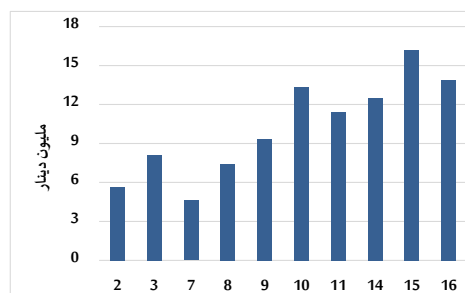


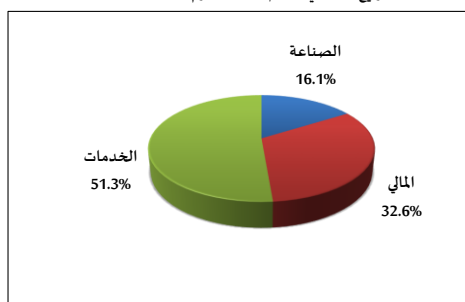
خلاصة البيانات الاحصائية لبورصة عمان

الثلاثاء 2025/9/16

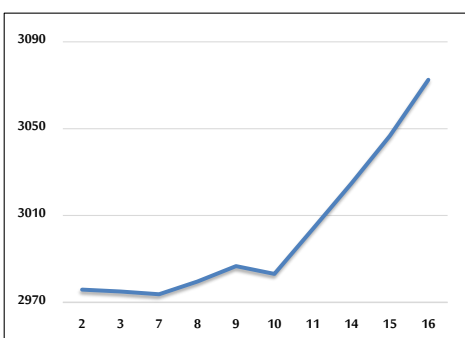
حجم التداول اليومي من 9/2 لغاية 2025/9/16



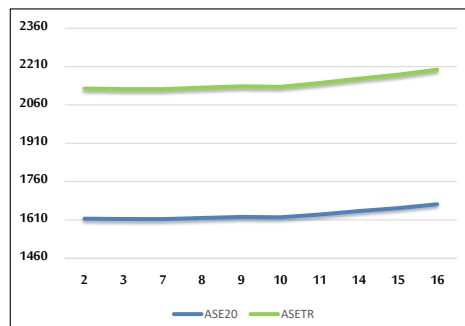
التوزيع القطاعي لحجم التداول ليوم الثلاثاء 2025/9/16



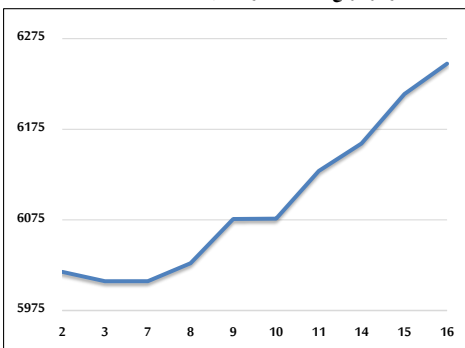
المؤشر العام المرجح بالقيمة السوقية للأسهم الحرة من 9/2 لغاية 2025/9/16



مؤشر ASE20 ومؤشر ASETR من 9/2 لغاية 2025/9/16



المؤشر المرجح بالقيمة السوقية من 9/2 لغاية 2025/9/16



حجم التداول (دينار)

التغير (%)	التغير	2025	2024	
180.68%	8,926,385	13,866,939	4,940,554	يومي
195.86%	73,529,126	111,070,638	37,541,512	تراكمي (9/16-9/1)
67.79%	567,480,869	1,404,606,757	837,125,888	تراكمي (9/16-1/2)

عدد الأسهم المتداولة

التغير (%)	التغير	2025	2024	
65.28%	2,173,591	5,503,159	3,329,568	يومي
75.69%	24,931,798	57,872,433	32,940,635	تراكمي (9/16-9/1)
15.73%	96,190,521	707,875,356	611,684,835	تراكمي (9/16-1/2)

عدد العقود المنفذة

التغير (%)	التغير	2025	2024	
112.98%	2,402	4,528	2,126	يومي
116.97%	24,239	44,961	20,722	تراكمي (9/16-9/1)
21.06%	82,836	476,201	393,365	تراكمي (9/16-1/2)

بعض النسب المالية للبورصة (2025/9/16)

القطاع	القيمة السوقية إلى P/E العائد	القيمة السوقية إلى القيمة الدفترية	الأرباح الموزعة إلى القيمة السوقية (%)	معدل الدوران (%)
القطاع المالي	8.324	0.884	5.655	0.061
قطاع الخدمات	13.372	1.249	5.707	0.211
قطاع الصناعة	14.780	2.407	5.075	0.040
جميع القطاعات	10.484	1.304	5.631	0.086

المؤشر العام المرجح بالقيمة السوقية للأسهم الحرة ASEGI (1999=1000)

التغير	التاريخ	15/09/2025	16/09/2025	التاريخ
23.46%	بداية العام	3046.7	3072.5	اليوم السابق
17.18%	المؤشر العام ASEGI	3090.9	3106.3	بداية العام
15.37%	القطاع المالي	1923.8	1953.5	اليوم السابق
46.73%	قطاع الخدمات	8075.0	8116.1	اليوم السابق

المؤشر المرجح بالقيمة السوقية للأسهم الحرة ASE20 (2014=1000)

24.36%	0.90%	1671.4	1656.4
--------	-------	--------	--------

مؤشر العائد الكلي ASETR (2021=1074)

33.90%	0.90%	2198.0	2178.3
--------	-------	--------	--------

المؤشر المرجح بالقيمة السوقية (1991=1000)

التغير	التاريخ	15/09/2025	16/09/2025	التاريخ
34.83%	بداية العام	6213.8	6247.4	اليوم السابق
21.24%	المؤشر العام	7932.6	7945.5	اليوم السابق
19.51%	قطاع البنوك	1646.1	1644.5	اليوم السابق
11.88%	قطاع التأمين	963.2	966.3	اليوم السابق
56.62%	قطاع الخدمات	10456.8	10554.5	اليوم السابق

مؤشرات الأسواق المرجحة بالقيمة السوقية للأسهم الحرة (2012=1000)

التغير	التاريخ	15/09/2025	16/09/2025	التاريخ
23.84%	بداية العام	1713.6	1728.3	اليوم السابق
12.90%	السوق الأول	938.8	940.0	اليوم السابق

القيمة السوقية (دينار)

33.09%	0.48%	23,497,349,289	23,386,157,702
--------	-------	----------------	----------------