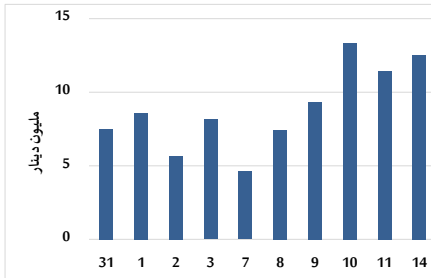


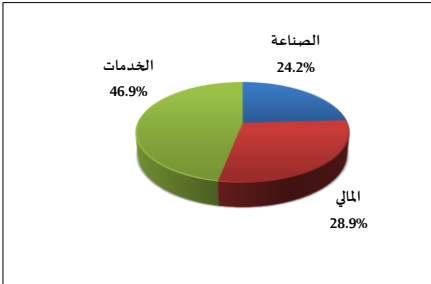
خلاصة البيانات الاحصائية لبورصة عمان

الأحد 2025/9/14

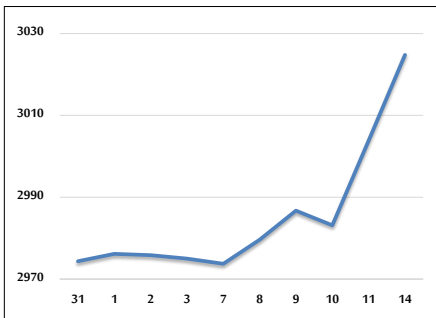
حجم التداول اليومي من 8/31 لغاية 2025/9/14



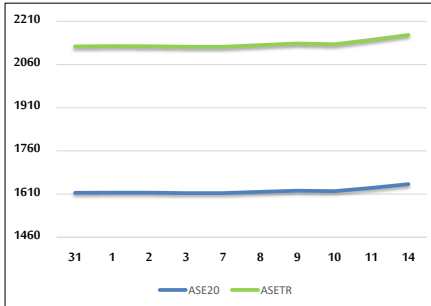
التوزيع القطاعي لحجم التداول ليوم الأحد 2025/9/14



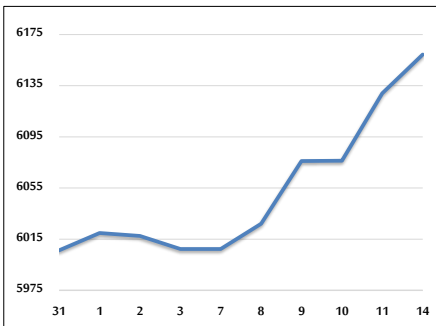
المؤشر العام المرجح بالقيمة السوقية للأسهم الحرة من 8/31 لغاية 2025/9/14



مؤشر ASE20 ومؤشر ASETR من 8/31 لغاية 2025/9/14



المؤشر المرجح بالقيمة السوقية من 8/31 لغاية 2025/9/14



حجم التداول (دينار)

التغير (%)	التغير	2025	2024	
197.36%	8,301,865	12,508,371	4,206,506	يومي
195.28%	53,585,223	81,025,101	27,439,878	تراكمي (9/14-9/1)
66.21%	547,536,966	1,374,561,220	827,024,254	تراكمي (9/14-1/2)

عدد الأسهم المتداولة

التغير (%)	التغير	2025	2024	
54.10%	2,220,888	6,326,259	4,105,371	يومي
83.71%	20,906,596	45,882,151	24,975,555	تراكمي (9/14-9/1)
15.27%	92,165,319	695,885,074	603,719,755	تراكمي (9/14-1/2)

عدد العقود المنفذة

التغير (%)	التغير	2025	2024	
192.22%	3,410	5,184	1,774	يومي
116.35%	19,061	35,443	16,382	تراكمي (9/14-9/1)
19.96%	77,658	466,683	389,025	تراكمي (9/14-1/2)

بعض النسب المالية للبورصة (2025/9/14)

القطاع	القيمة السوقية إلى P/E العائد	القيمة السوقية إلى القيمة الدفترية	الأرباح الموزعة إلى القيمة السوقية (%)	معدل الدوران (%)
القطاع المالي	8.247	0.876	5.708	0.078
قطاع الخدمات	13.104	1.223	5.824	0.174
قطاع الصناعة	14.561	2.371	5.151	0.069
جميع القطاعات	10.337	1.286	5.711	0.095

المؤشر العام المرجح بالقيمة السوقية للأسهم الحرة ASEGI (1999=1000)

	التغير		الأحد 14/09/2025	الخميس 11/09/2025	
	اليوم السابق	بداية العام			
المؤشر العام ASEGI	0.70%	21.54%	3024.8	3003.9	
القطاع المالي	0.08%	16.08%	3077.2	3074.7	
قطاع الخدمات	2.01%	12.32%	1902.0	1864.6	
قطاع الصناعة	0.60%	45.04%	8022.6	7974.9	

المؤشر المرجح بالقيمة السوقية للأسهم الحرة ASE20 (2014=1000)

22.35%	0.79%	1644.4	1631.5	
--------	-------	--------	--------	--

مؤشر العائد الكلي ASETR (2021=1074)

31.74%	0.79%	2162.6	2145.6	
--------	-------	--------	--------	--

المؤشر المرجح بالقيمة السوقية (1991=1000)

	التغير		الأحد 14/09/2025	الخميس 11/09/2025	
	اليوم السابق	بداية العام			
المؤشر العام	0.49%	32.93%	6159.4	6129.1	
قطاع البنوك	0.08%	19.95%	7860.6	7854.4	
قطاع التأمين	0.76%	19.70%	1647.1	1634.8	
قطاع الخدمات	0.91%	11.27%	961.0	952.3	
قطاع الصناعة	0.80%	53.64%	10353.8	10271.7	

مؤشرات الأسواق المرجحة بالقيمة السوقية للأسهم الحرة (2012=1000)

	التغير		الأحد 14/09/2025	الخميس 11/09/2025	
	اليوم السابق	بداية العام			
السوق الأول	0.76%	21.88%	1701.0	1688.3	
السوق الثاني	-0.55%	12.93%	940.2	945.4	

القيمة السوقية (دينار)

31.39%	0.45%	23,198,228,668	23,093,463,893	
--------	-------	----------------	----------------	--