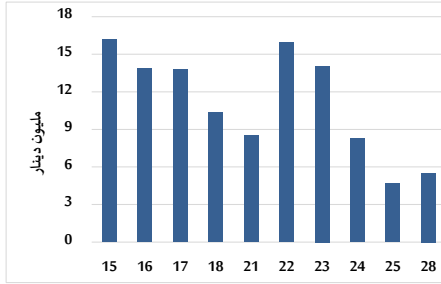
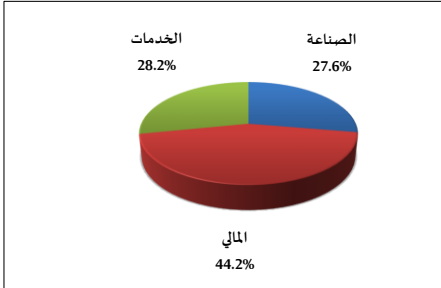


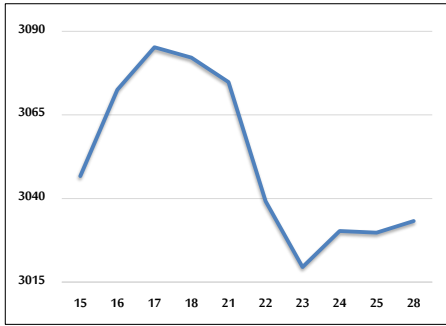
حجم التداول اليومي من 9/15 لغاية 9/28 2025/9/28



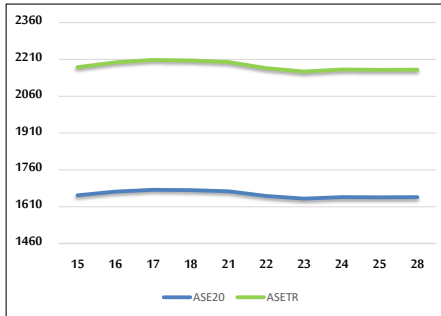
التوزيع القطاعي لحجم التداول ليوم الأحد 2025/9/28



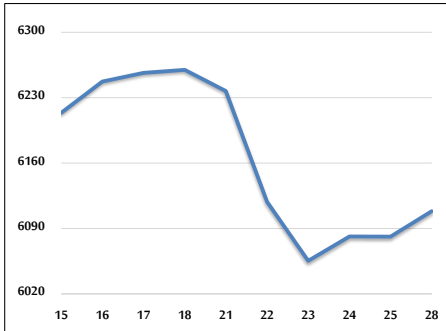
المؤشر العام المرجح بالقيمة السوقية للأسهم الحرة من 9/15 لغاية 9/28 2025/9/28



مؤشر ASE20 ومؤشر ASETR من 9/15 لغاية 9/28 2025/9/28



المؤشر المرجح بالقيمة السوقية من 9/15 لغاية 9/28 2025/9/28



حجم التداول (دينار)

التغير (%)	التغير	2025	2024	
20.85%	951,687	5,516,500	4,564,813	يومي
161.69%	118,762,722	192,214,220	73,451,498	تراكمي (9/28-9/1)
70.18%	612,714,465	1,485,750,339	873,035,874	تراكمي (9/28-1/2)

عدد الأسهم المتداولة

التغير (%)	التغير	2025	2024	
-5.95%	-178,598	2,825,179	3,003,777	يومي
33.65%	22,051,732	87,584,109	65,532,377	تراكمي (9/28-9/1)
14.48%	93,310,455	737,587,032	644,276,577	تراكمي (9/28-1/2)

عدد العقود المنفذة

التغير (%)	التغير	2025	2024	
61.46%	1,035	2,719	1,684	يومي
102.89%	37,584	74,112	36,528	تراكمي (9/28-9/1)
23.51%	96,181	505,352	409,171	تراكمي (9/28-1/2)

بعض النسب المالية للبورصة (2025/9/28)

القطاع	القيمة السوقية إلى P/E العائد	القيمة السوقية إلى القيمة الدفترية	الأرباح الموزعة إلى القيمة السوقية (%)	معدل الدوران (%)
القطاع المالي	8.307	0.882	5.714	0.042
قطاع الخدمات	13.288	1.241	5.743	0.053
قطاع الصناعة	14.151	2.304	5.301	0.044
جميع القطاعات	10.251	1.275	5.759	0.044

المؤشر العام المرجح بالقيمة السوقية للأسهم الحرة (ASEGI=1000)

التغير	الأحد 28/09/2025	الخميس 25/09/2025		التغير	
				اليوم السابق	بداية العام
21.88%	3033.3	3029.8	ASEGI العام	0.12%	0.12%
16.48%	3087.8	3093.2	القطاع المالي	-0.17%	-0.17%
14.39%	1937.0	1938.8	قطاع الخدمات	-0.09%	-0.09%
41.59%	7831.9	7744.4	قطاع الصناعة	1.13%	1.13%

المؤشر المرجح بالقيمة السوقية للأسهم الحرة (ASE20=1000)

التغير	الأحد 28/09/2025	الخميس 25/09/2025
22.68%	1648.9	1648.0

مؤشر العائد الكلي (ASETTR=1074)

التغير	الأحد 28/09/2025	الخميس 25/09/2025
32.10%	2168.5	2167.3

المؤشر المرجح بالقيمة السوقية (1000=1991)

التغير	الأحد 28/09/2025	الخميس 25/09/2025		التغير	
				اليوم السابق	بداية العام
31.83%	6108.5	6081.3	المؤشر العام	0.45%	0.45%
20.64%	7906.1	7918.0	قطاع البنوك	-0.15%	-0.15%
22.48%	1685.3	1689.5	قطاع التأمين	-0.25%	-0.25%
12.30%	969.9	976.8	قطاع الخدمات	-0.71%	-0.71%
49.87%	10100.1	9974.9	قطاع الصناعة	1.26%	1.26%

مؤشرات الأسواق المرجحة بالقيمة السوقية للأسهم الحرة (1000=2012)

التغير	الأحد 28/09/2025	الخميس 25/09/2025		التغير	
				اليوم السابق	بداية العام
22.19%	1705.4	1703.9	السوق الأول	0.09%	0.09%
13.21%	942.6	940.5	السوق الثاني	0.22%	0.22%

القيمة السوقية (دينار)

التغير	الأحد 28/09/2025	الخميس 25/09/2025
30.35%	23,014,295,281	22,920,893,309