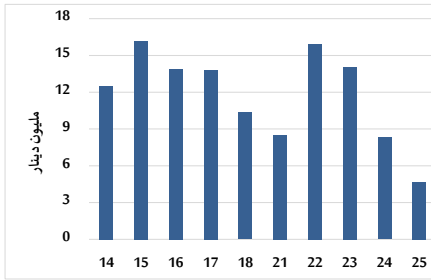


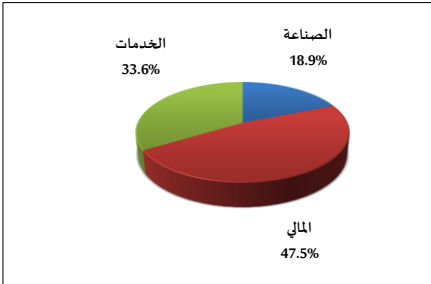
خلاصة البيانات الاحصائية لبورصة عمان

الخميس 2025/9/25

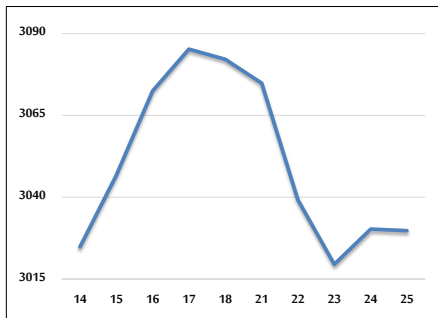
حجم التداول اليومي من 9/14 لغاية 2025/9/25



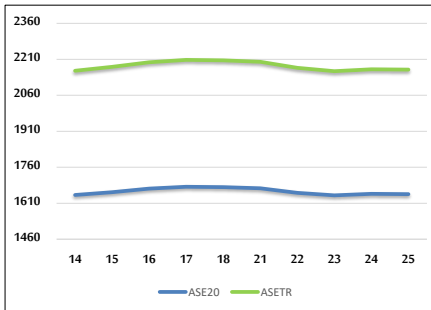
التوزيع القطاعي لحجم التداول ليوم الخميس 2025/9/25



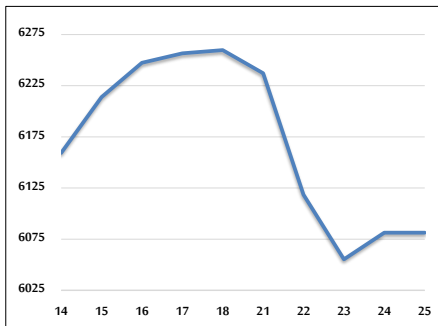
المؤشر العام المرجح بالقيمة السوقية للأسهم الحرة من 9/14 لغاية 2025/9/25



مؤشر ASE20 ومؤشر ASETR من 9/14 لغاية 2025/9/25



المؤشر المرجح بالقيمة السوقية من 9/14 لغاية 2025/9/25



حجم التداول (دينار)

| التغير (%) | التغير      | 2025          | 2024        |                   |
|------------|-------------|---------------|-------------|-------------------|
| 15.01%     | 609,753     | 4,671,002     | 4,061,249   | يومي              |
| 171.02%    | 117,811,035 | 186,697,720   | 68,886,685  | تراكمي (9/25-9/1) |
| 70.44%     | 611,762,778 | 1,480,233,839 | 868,471,061 | تراكمي (9/25-1/2) |

عدد الأسهم المتداولة

| التغير (%) | التغير     | 2025        | 2024        |                   |
|------------|------------|-------------|-------------|-------------------|
| -64.65%    | -4,175,080 | 2,283,311   | 6,458,391   | يومي              |
| 35.55%     | 22,230,330 | 84,758,930  | 62,528,600  | تراكمي (9/25-9/1) |
| 14.58%     | 93,489,053 | 734,761,853 | 641,272,800 | تراكمي (9/25-1/2) |

عدد العقود المنفذة

| التغير (%) | التغير | 2025    | 2024    |                   |
|------------|--------|---------|---------|-------------------|
| 14.02%     | 298    | 2,423   | 2,125   | يومي              |
| 104.89%    | 36,549 | 71,393  | 34,844  | تراكمي (9/25-9/1) |
| 23.35%     | 95,146 | 502,633 | 407,487 | تراكمي (9/25-1/2) |

بعض النسب المالية للبورصة (2025/9/25)

| القطاع        | القيمة السوقية إلى P/E العائد | القيمة الدفترية | الأرباح الموزعة إلى القيمة السوقية (%) | معدل الدوران (%) |
|---------------|-------------------------------|-----------------|--|------------------|
| القطاع المالي | 8.317                         | 0.883           | 5.707                                  | 0.035            |
| قطاع الخدمات  | 13.329                        | 1.244           | 5.726                                  | 0.048            |
| قطاع الصناعة  | 13.983                        | 2.277           | 5.364                                  | 0.024            |
| جميع القطاعات | 10.206                        | 1.269           | 5.784                                  | 0.036            |

المؤشر العام المرجح بالقيمة السوقية للأسهم الحرة (ASEGI=1999)

| التغير | الخميس 25/09/2025 | الأربعاء 24/09/2025 |               | التغير       |             |
|--------|-------------------|---------------------|---------------|--------------|-------------|
|        |                   |                     |               | اليوم السابق | بداية العام |
| 21.74% | 3029.8            | 3030.3              | ASEGI العام   | -0.02%       | 21.74%      |
| 16.68% | 3093.2            | 3095.6              | القطاع المالي | -0.08%       | 16.68%      |
| 14.50% | 1938.8            | 1940.9              | قطاع الخدمات  | -0.11%       | 14.50%      |
| 40.01% | 7744.4            | 7726.3              | قطاع الصناعة  | 0.24%        | 40.01%      |

المؤشر المرجح بالقيمة السوقية للأسهم الحرة (ASE20=2014)

| التغير | الخميس 25/09/2025 | الأربعاء 24/09/2025 |       |
|--------|-------------------|---------------------|-------|
| 22.62% | 1648.0            | 1649.0              | ASE20 |

مؤشر العائد الكلي (ASET R=1074)

| التغير | الخميس 25/09/2025 | الأربعاء 24/09/2025 |        |
|--------|-------------------|---------------------|--------|
| 32.03% | 2167.3            | 2168.6              | ASET R |

المؤشر المرجح بالقيمة السوقية (1000=1991)

| التغير | الخميس 25/09/2025 | الأربعاء 24/09/2025 |              | التغير       |             |
|--------|-------------------|---------------------|--------------|--------------|-------------|
|        |                   |                     |              | اليوم السابق | بداية العام |
| 31.25% | 6081.3            | 6081.4              | المؤشر العام | 0.00%        | 31.25%      |
| 20.83% | 7918.0            | 7927.0              | قطاع البنوك  | -0.11%       | 20.83%      |
| 22.78% | 1689.5            | 1685.6              | قطاع التأمين | 0.23%        | 22.78%      |
| 13.11% | 976.8             | 976.4               | قطاع الخدمات | 0.05%        | 13.11%      |
| 48.02% | 9974.9            | 9966.0              | قطاع الصناعة | 0.09%        | 48.02%      |

مؤشرات الأسواق المرجحة بالقيمة السوقية للأسهم الحرة (1000=2012)

| التغير | الخميس 25/09/2025 | الأربعاء 24/09/2025 |              | التغير       |             |
|--------|-------------------|---------------------|--------------|--------------|-------------|
|        |                   |                     |              | اليوم السابق | بداية العام |
| 22.09% | 1703.9            | 1704.1              | السوق الأول  | -0.01%       | 22.09%      |
| 12.96% | 940.5             | 939.0               | السوق الثاني | 0.16%        | 12.96%      |

القيمة السوقية (دينار)

| التغير (%) | التغير | 2025           | 2024           |  |
|------------|--------|----------------|----------------|--|
| 29.82%     | 0.01%  | 22,920,893,309 | 22,917,792,685 |  |