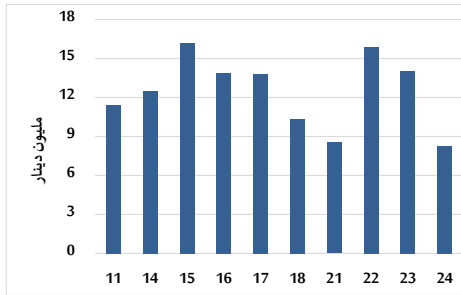


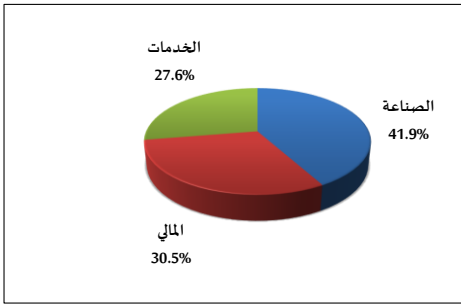
خلاصة البيانات الاحصائية لبورصة عمان

الأربعاء 2025/9/24

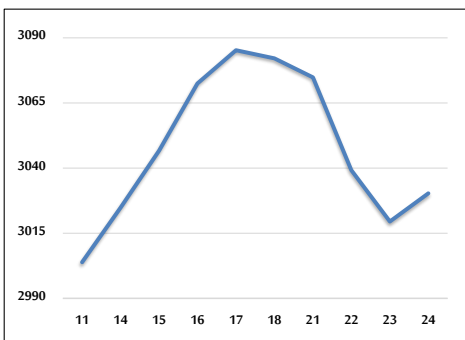
حجم التداول اليومي من 9/11 لغاية 2025/9/24



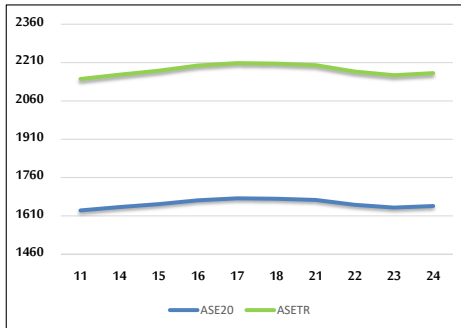
التوزيع القطاعي لحجم التداول ليوم الأربعاء 2025/9/24



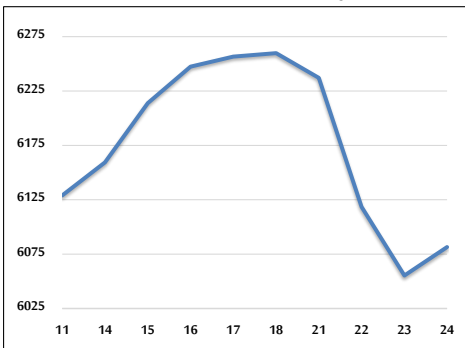
المؤشر العام المرجح بالقيمة السوقية للأسهم الحرة من 9/11 لغاية 2025/9/24



مؤشر ASE20 ومؤشر ASETR من 9/11 لغاية 2025/9/24



المؤشر المرجح بالقيمة السوقية من 9/11 لغاية 2025/9/24



حجم التداول (دينار)

التغير (%)	التغير	2025	2024	
55.84%	2,972,291	8,294,776	5,322,485	يومي
180.80%	117,201,282	182,026,718	64,825,436	تراكمي (9/24-9/1)
70.70%	611,153,025	1,475,562,837	864,409,812	تراكمي (9/24-1/2)

عدد الأسهم المتداولة

التغير (%)	التغير	2025	2024	
-8.65%	-250,969	2,648,862	2,899,831	يومي
47.09%	26,405,410	82,475,619	56,070,209	تراكمي (9/24-9/1)
15.38%	97,664,133	732,478,542	634,814,409	تراكمي (9/24-1/2)

عدد العقود المنفذة

التغير (%)	التغير	2025	2024	
38.99%	838	2,987	2,149	يومي
110.79%	36,251	68,970	32,719	تراكمي (9/24-9/1)
23.40%	94,848	500,210	405,362	تراكمي (9/24-1/2)

بعض النسب المالية للبورصة (2025/9/24)

القطاع	القيمة السوقية إلى P/E العائد	القيمة الدفترية	الأرباح الموزعة إلى القيمة السوقية (%)	معدل الدوران (%)
القطاع المالي	8.318	0.883	5.707	0.037
قطاع الخدمات	13.344	1.246	5.719	0.065
قطاع الصناعة	13.967	2.274	5.371	0.032
جميع القطاعات	10.206	1.269	5.784	0.042

المؤشر العام المرجح بالقيمة السوقية للأسهم الحرة (ASEGI=1999)

التغير	الأربعاء		المؤشر العام ASEGI
	24/09/2025	23/09/2025	
بداية العام	21.76%	0.36%	3030.3
اليوم السابق	16.77%	0.22%	3095.6
الأربعاء	14.62%	0.45%	1940.9
الثلاثاء	39.68%	0.35%	7726.3
القطاع المالي			3019.5
قطاع الخدمات			3088.6
قطاع الصناعة			1932.3
قطاع الخدمات			7699.4

المؤشر المرجح بالقيمة السوقية للأسهم الحرة (ASE20=1000)

التغير	الأربعاء	الثلاثاء
22.69%	1649.0	1642.9
0.37%		

مؤشر العائد الكلي (ASETR=2021)

التغير	الأربعاء	الثلاثاء
32.11%	2168.6	2160.6
0.37%		

المؤشر المرجح بالقيمة السوقية (1000=1991)

التغير	الأربعاء		المؤشر العام
	24/09/2025	23/09/2025	
بداية العام	31.25%	0.43%	6081.4
اليوم السابق	20.96%	0.34%	7927.0
الأربعاء	22.50%	0.43%	1685.6
الثلاثاء	13.05%	0.89%	976.4
الاثنين	47.88%	0.43%	9966.0
قطاع البنوك			6055.3
قطاع التأمين			7900.1
قطاع الخدمات			1678.3
قطاع الخدمات			967.7
قطاع الصناعة			9923.3

مؤشرات الأسواق المرجحة بالقيمة السوقية للأسهم الحرة (1000=2012)

التغير	الأربعاء		السوق الأول
	24/09/2025	23/09/2025	
بداية العام	22.10%	0.35%	1704.1
اليوم السابق	12.79%	0.47%	939.0
الأربعاء			1698.3
الثلاثاء			934.7
السوق الثاني			

القيمة السوقية (دينار)

التغير	الأربعاء	الثلاثاء
29.80%	22,917,792,685	22,831,917,601
0.38%		