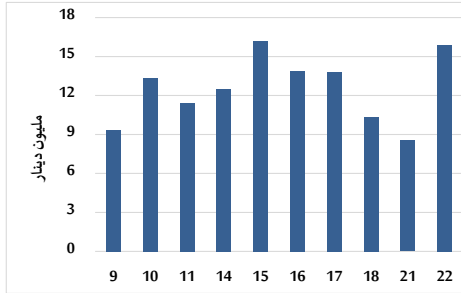


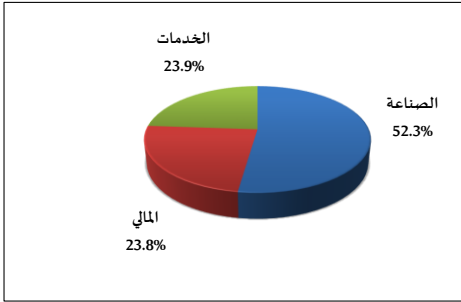
خلاصة البيانات الاحصائية لبورصة عمان

الإثنين 2025/9/22

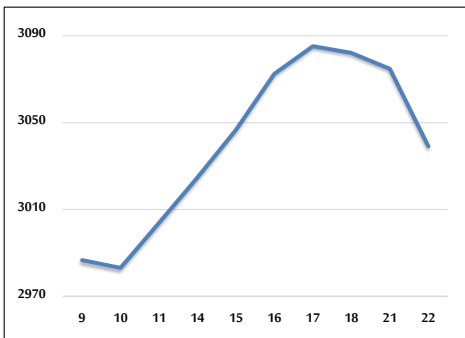
حجم التداول اليومي من 9/9 لغاية 2025/9/22



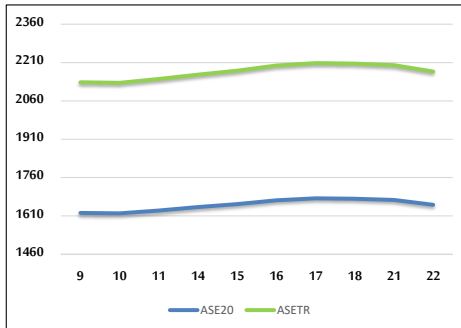
التوزيع القطاعي لحجم التداول يوم الإثنين 2025/9/22



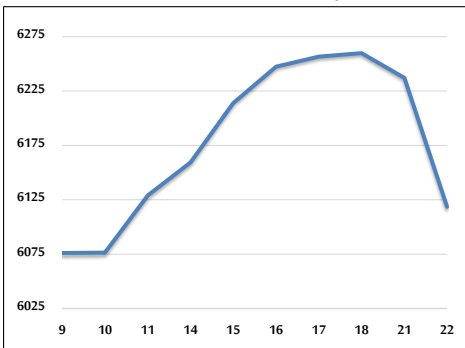
المؤشر العام المرجح بالقيمة السوقية للأسهم الحرة من 9/9 لغاية 2025/9/22



مؤشر ASE20 ومؤشر ASETR من 9/9 لغاية 2025/9/22



المؤشر المرجح بالقيمة السوقية من 9/9 لغاية 2025/9/22



حجم التداول (دينار)

التغير (%)	التغير	2025	2024	
289.14%	11,828,627	15,919,627	4,091,000	يومي
190.77%	104,754,092	159,664,687	54,910,595	تراكمي (9/22-9/1)
70.07%	598,705,835	1,453,200,806	854,494,971	تراكمي (9/22-1/2)

عدد الأسهم المتداولة

التغير (%)	التغير	2025	2024	
60.14%	1,983,020	5,280,100	3,297,080	يومي
59.87%	28,563,016	76,268,610	47,705,594	تراكمي (9/22-9/1)
15.93%	99,821,739	726,271,533	626,449,794	تراكمي (9/22-1/2)

عدد العقود المنفذة

التغير (%)	التغير	2025	2024	
147.74%	2,807	4,707	1,900	يومي
114.44%	32,959	61,760	28,801	تراكمي (9/22-9/1)
22.81%	91,556	493,000	401,444	تراكمي (9/22-1/2)

بعض النسب المالية للبورصة (2025/9/22)

القطاع	القيمة السوقية إلى P/E العائد	القيمة الدفترية	الأرباح الموزعة إلى القيمة السوقية (%)	معدل الدوران (%)
القطاع المالي	8.330	0.884	5.698	0.073
قطاع الخدمات	13.346	1.246	5.718	0.090
قطاع الصناعة	14.132	2.301	5.308	0.126
جميع القطاعات	10.268	1.277	5.749	0.083

المؤشر العام المرجح بالقيمة السوقية للأسهم الحرة ASEGI (1999=1000)

التغير	الإثنين		الأحد		
	22/09/2025	21/09/2025			
بداية العام	22.12%	-1.16%	3039.2	3074.8	المؤشر العام ASEGI
القطاع المالي	16.99%	-0.37%	3101.3	3112.7	القطاع المالي
قطاع الخدمات	14.62%	-0.76%	1940.9	1955.8	قطاع الخدمات
قطاع الصناعة	40.98%	-3.66%	7797.9	8094.2	قطاع الصناعة

المؤشر المرجح بالقيمة السوقية للأسهم الحرة ASE20 (2014=1000)

التغير	الإثنين	الأحد	
23.03%	-1.13%	1653.5	1672.4

مؤشر العائد الكلي (ASETTR) (2021=1074)

التغير	الإثنين	الأحد	
32.47%	-1.13%	2174.5	2199.4

المؤشر المرجح بالقيمة السوقية (1991=1000)

التغير	الإثنين		الأحد		
	22/09/2025	21/09/2025			
بداية العام	32.05%	-1.90%	6118.5	6237.1	المؤشر العام
قطاع البنوك	21.19%	0.01%	7942.1	7941.0	قطاع البنوك
قطاع التأمين	20.74%	-0.05%	1661.4	1662.2	قطاع التأمين
قطاع الخدمات	12.81%	-0.22%	974.3	976.4	قطاع الخدمات
قطاع الصناعة	49.64%	-3.98%	10084.1	10502.1	قطاع الصناعة

مؤشرات الأسواق المرجحة بالقيمة السوقية للأسهم الحرة (2012=1000)

التغير	الإثنين		الأحد		
	22/09/2025	21/09/2025			
بداية العام	22.46%	-1.16%	1709.1	1729.2	السوق الأول
	12.77%	-0.50%	938.9	943.7	السوق الثاني

القيمة السوقية (دينار)

التغير	الإثنين	الأحد	
30.54%	-1.78%	23,047,601,479	23,465,326,112