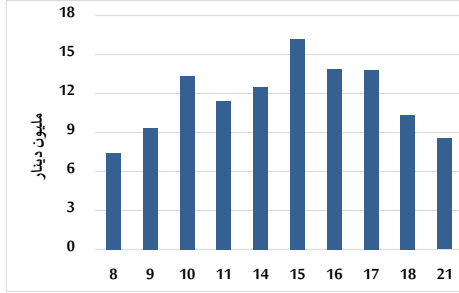


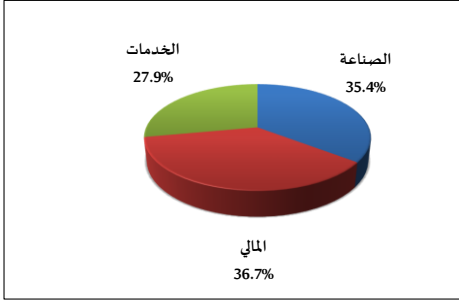
## خلاصة البيانات الاحصائية لبورصة عمان

الأحد 2025/9/21

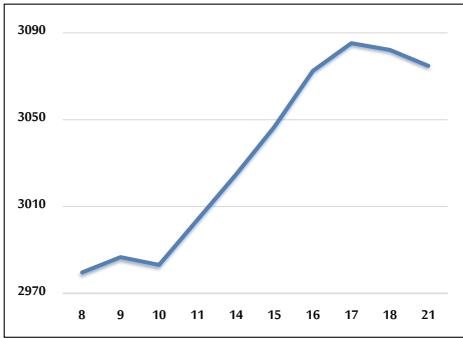
حجم التداول اليومي من 9/8 لغاية 2025/9/21



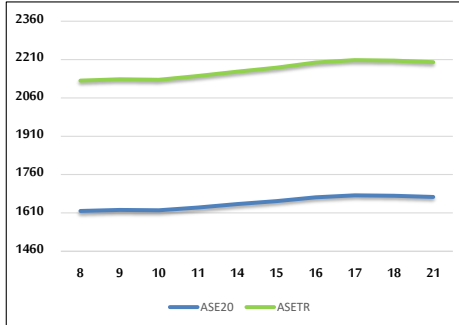
التوزيع القطاعي لحجم التداول ليوم الأحد 2025/9/21



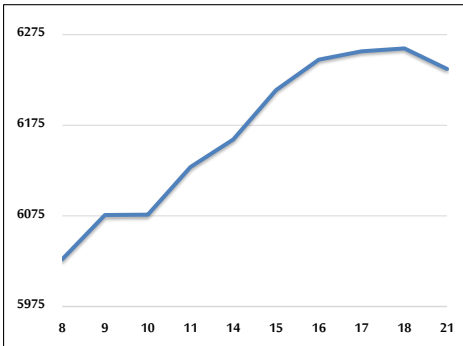
المؤشر العام المرجح بالقيمة السوقية للأسهم الحرة من 9/8 لغاية 2025/9/21



مؤشر ASE20 ومؤشر ASETR من 9/8 لغاية 2025/9/21



المؤشر المرجح بالقيمة السوقية من 9/8 لغاية 2025/9/21



حجم التداول (دينار)

التغير (%)	التغير	2025	2024	
105.37%	4,380,665	8,537,887	4,157,222	يومي
182.85%	92,925,465	143,745,060	50,819,595	تراكمي (9/21-9/1)
69.01%	586,877,208	1,437,281,179	850,403,971	تراكمي (9/21-1/2)

عدد الأسهم المتداولة

التغير (%)	التغير	2025	2024	
0.26%	7,949	3,016,580	3,008,631	يومي
59.85%	26,579,996	70,988,510	44,408,514	تراكمي (9/21-9/1)
15.70%	97,838,719	720,991,433	623,152,714	تراكمي (9/21-1/2)

عدد العقود المنفذة

التغير (%)	التغير	2025	2024	
80.93%	1,443	3,226	1,783	يومي
112.09%	30,152	57,053	26,901	تراكمي (9/21-9/1)
22.21%	88,749	488,293	399,544	تراكمي (9/21-1/2)

بعض النسب المالية للبورصة (2025/9/21)

القطاع	القيمة السوقية إلى P/E العائد	القيمة الدفترية	الأرباح الموزعة إلى القيمة السوقية (%)	معدل الدوران (%)
القطاع المالي	8.332	0.884	5.697	0.049
قطاع الخدمات	13.416	1.253	5.688	0.054
قطاع الصناعة	14.719	2.397	5.096	0.031
جميع القطاعات	10.467	1.302	5.640	0.047

المؤشر العام المرجح بالقيمة السوقية للأسهم الحرة ASEGI (1999=1000)

القطاع	التغير		الأحد	الخميس
	اليوم السابق	بداية العام	21/09/2025	18/09/2025
المؤشر العام ASEGI	-0.24%	23.55%	3074.8	3082.1
القطاع المالي	-0.12%	17.42%	3112.7	3116.4
قطاع الخدمات	-0.34%	15.50%	1955.8	1962.4
قطاع الصناعة	-0.29%	46.33%	8094.2	8117.6

المؤشر المرجح بالقيمة السوقية للأسهم الحرة ASE20 (2014=1000)

التغير	الأحد	الخميس
-0.28%	1672.4	1677.1
24.44%		

مؤشر العائد الكلي ASETR (2021=1074)

التغير	الأحد	الخميس
-0.28%	2199.4	2205.6
33.99%		

المؤشر المرجح بالقيمة السوقية (1991=1000)

القطاع	التغير		الأحد	الخميس
	اليوم السابق	بداية العام	21/09/2025	18/09/2025
المؤشر العام	-0.36%	34.61%	6237.1	6259.8
قطاع البنوك	-0.32%	21.18%	7941.0	7966.2
قطاع التأمين	1.42%	20.79%	1662.2	1638.9
قطاع الخدمات	-0.19%	13.06%	976.4	978.3
قطاع الصناعة	-0.45%	55.84%	10502.1	10549.5

مؤشرات الأسواق المرجحة بالقيمة السوقية للأسهم الحرة (2012=1000)

السوق	التغير		الأحد	الخميس
	اليوم السابق	بداية العام	21/09/2025	18/09/2025
السوق الأول	-0.23%	23.90%	1729.2	1733.2
السوق الثاني	-0.29%	13.34%	943.7	946.4

القيمة السوقية (دينار)

التغير	الأحد	الخميس
-0.32%	23,465,326,112	23,540,109,725
32.90%		