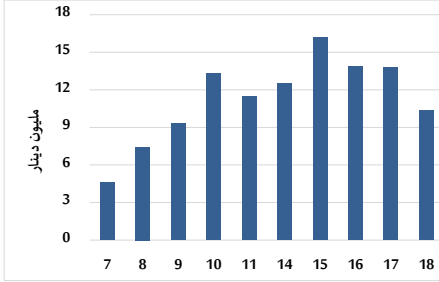
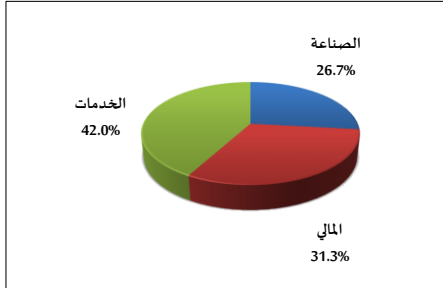


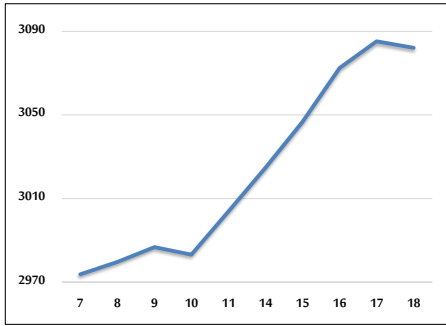
حجم التداول اليومي من 9/7 لغاية 9/18 2025/9/18



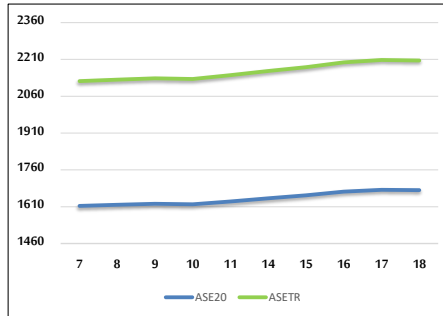
التوزيع القطاعي لحجم التداول ليوم الخميس 2025/9/18



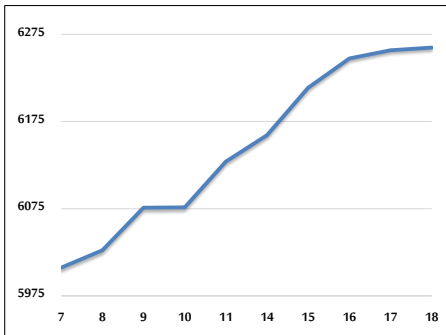
المؤشر العام المرجح بالقيمة السوقية للأسهم الحرة من 9/7 لغاية 9/18 2025/9/18



مؤشر ASE20 و مؤشر ASETR من 9/7 لغاية 9/18 2025/9/18



المؤشر المرجح بالقيمة السوقية من 9/7 لغاية 9/18 2025/9/18



حجم التداول (دينار)

| التغير (%) | التغير | 2025 | 2024 | |
|------------|-------------|---------------|-------------|-------------------|
| 115.50% | 5,544,211 | 10,344,519 | 4,800,308 | يومي |
| 189.76% | 88,544,800 | 135,207,173 | 46,662,373 | تراكمي (9/18-9/1) |
| 68.83% | 582,496,543 | 1,428,743,292 | 846,246,749 | تراكمي (9/18-1/2) |

عدد الأسهم المتداولة

| التغير (%) | التغير | 2025 | 2024 | |
|------------|------------|-------------|-------------|-------------------|
| 8.20% | 351,661 | 4,638,762 | 4,287,101 | يومي |
| 64.18% | 26,572,047 | 67,971,930 | 41,399,883 | تراكمي (9/18-9/1) |
| 15.78% | 97,830,770 | 717,974,853 | 620,144,083 | تراكمي (9/18-1/2) |

عدد العقود المنفذة

| التغير (%) | التغير | 2025 | 2024 | |
|------------|--------|---------|---------|-------------------|
| 108.10% | 2,188 | 4,212 | 2,024 | يومي |
| 114.30% | 28,709 | 53,827 | 25,118 | تراكمي (9/18-9/1) |
| 21.95% | 87,306 | 485,067 | 397,761 | تراكمي (9/18-1/2) |

بعض النسب المالية للبورصة (2025/9/18)

| القطاع | القيمة السوقية إلى P/E العائد | القيمة السوقية إلى القيمة الدفترية | الأرباح الموزعة إلى القيمة السوقية (%) | معدل الدوران (%) |
|---------------|-------------------------------|------------------------------------|--|------------------|
| القطاع المالي | 8.353 | 0.887 | 5.683 | 0.054 |
| قطاع الخدمات | 13.450 | 1.256 | 5.674 | 0.158 |
| قطاع الصناعة | 14.780 | 2.407 | 5.075 | 0.047 |
| جميع القطاعات | 10.505 | 1.306 | 5.619 | 0.073 |

المؤشر العام المرجح بالقيمة السوقية للأسهم الحرة (ASEGI=1000)

| التغير | الخميس 18/09/2025 | | الأربعاء 17/09/2025 | | |
|--------|-------------------|--------------|---------------------|--|--------------------|
| | بداية العام | اليوم السابق | | | |
| 23.84% | -0.10% | 3082.1 | 3085.2 | | المؤشر العام ASEGI |
| 17.56% | -0.01% | 3116.4 | 3116.8 | | القطاع المالي |
| 15.89% | -0.53% | 1962.4 | 1973.0 | | قطاع الخدمات |
| 46.76% | 0.29% | 8117.6 | 8094.1 | | قطاع الصناعة |

المؤشر المرجح بالقيمة السوقية للأسهم الحرة (ASE20=1000)

| التغير | الخميس 18/09/2025 | الأربعاء 17/09/2025 | |
|--------|-------------------|---------------------|--------|
| 24.79% | -0.10% | 1677.1 | 1678.8 |

مؤشر العائد الكلي (ASETTR=1074)

| التغير | الخميس 18/09/2025 | الأربعاء 17/09/2025 | |
|--------|-------------------|---------------------|--------|
| 34.36% | -0.10% | 2205.6 | 2207.8 |

المؤشر المرجح بالقيمة السوقية (1000=1991)

| التغير | الخميس 18/09/2025 | | الأربعاء 17/09/2025 | | |
|--------|-------------------|--------------|---------------------|--|--------------|
| | بداية العام | اليوم السابق | | | |
| 35.10% | 0.05% | 6259.8 | 6256.7 | | المؤشر العام |
| 21.56% | -0.25% | 7966.2 | 7986.1 | | قطاع البنوك |
| 19.10% | -0.14% | 1638.9 | 1641.2 | | قطاع التأمين |
| 13.27% | 0.35% | 978.3 | 974.8 | | قطاع الخدمات |
| 56.54% | 0.27% | 10549.5 | 10521.0 | | قطاع الصناعة |

مؤشرات الأسواق المرجحة بالقيمة السوقية للأسهم الحرة (1000=2012)

| التغير | الخميس 18/09/2025 | | الأربعاء 17/09/2025 | | |
|--------|-------------------|--------------|---------------------|--|--------------|
| | بداية العام | اليوم السابق | | | |
| 24.19% | -0.11% | 1733.2 | 1735.1 | | السوق الأول |
| 13.68% | 0.05% | 946.4 | 945.9 | | السوق الثاني |

القيمة السوقية (دينار)

| التغير | التغير | 2025 | 2024 |
|--------|--------|----------------|----------------|
| 33.33% | 0.05% | 23,540,109,725 | 23,528,667,346 |