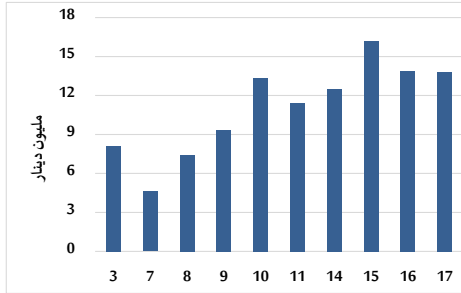


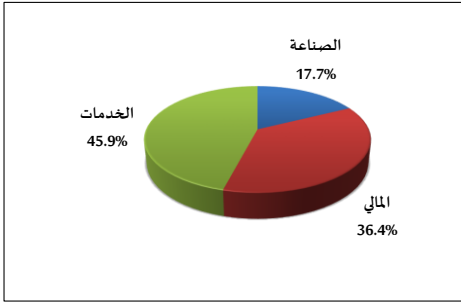
خلاصة البيانات الاحصائية لبورصة عمان

الأربعاء 2025/9/17

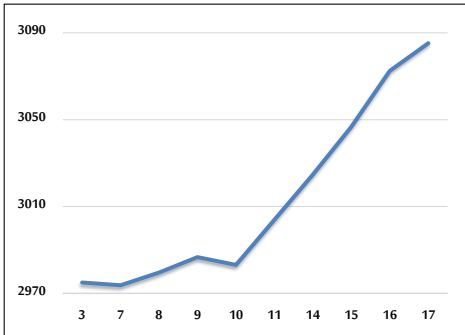
حجم التداول اليومي من 9/3 لغاية 2025/9/17



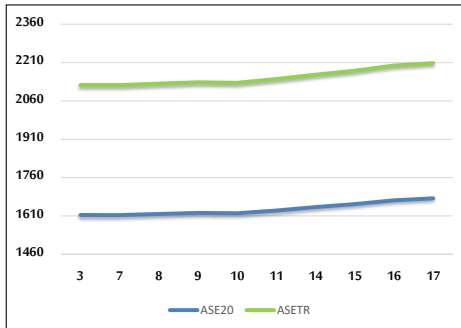
التوزيع القطاعي لحجم التداول يوم الأربعاء 2025/9/17



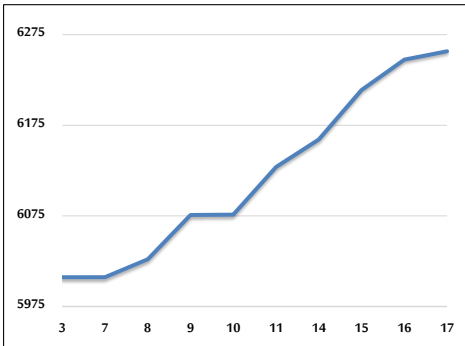
المؤشر العام المرجح بالقيمة السوقية للأسهم الحرة من 9/3 لغاية 2025/9/17



مؤشر ASE20 ومؤشر ASETR من 9/3 لغاية 2025/9/17



المؤشر المرجح بالقيمة السوقية من 9/3 لغاية 2025/9/17



حجم التداول (دينار)

التغير (%)	التغير	2025	2024	
219.22%	9,471,463	13,792,016	4,320,553	يومي
198.27%	83,000,589	124,862,654	41,862,065	تراكمي (9/17-9/1)
68.57%	576,952,332	1,418,398,773	841,446,441	تراكمي (9/17-1/2)

عدد الأسهم المتداولة

التغير (%)	التغير	2025	2024	
30.89%	1,288,588	5,460,735	4,172,147	يومي
70.65%	26,220,386	63,333,168	37,112,782	تراكمي (9/17-9/1)
15.83%	97,479,109	713,336,091	615,856,982	تراكمي (9/17-1/2)

عدد العقود المنفذة

التغير (%)	التغير	2025	2024	
96.21%	2,282	4,654	2,372	يومي
114.84%	26,521	49,615	23,094	تراكمي (9/17-9/1)
21.51%	85,118	480,855	395,737	تراكمي (9/17-1/2)

بعض النسب المالية للبورصة (2025/9/17)

القطاع	القيمة السوقية إلى P/E العائد	القيمة الدفترية	الأرباح الموزعة إلى القيمة السوقية (%)	معدل الدوران (%)
القطاع المالي	8.372	0.889	5.670	0.063
قطاع الخدمات	13.446	1.255	5.676	0.199
قطاع الصناعة	14.731	2.399	5.092	0.041
جميع القطاعات	10.500	1.306	5.622	0.086

المؤشر العام المرجح بالقيمة السوقية للأسهم الحرة ASEGI (1999=1000)

التغير	الأربعاء		المؤشر العام ASEGI
	17/09/2025	16/09/2025	
بداية العام	23.97%	0.41%	3085.2
اليوم السابق	17.57%	0.34%	3116.8
الثلاثاء	16.51%	0.99%	1973.0
الأربعاء	46.33%	-0.27%	8094.1
القطاع المالي			3072.5
قطاع الخدمات			3106.3
قطاع الصناعة			1953.5
جميع القطاعات			8116.1

المؤشر المرجح بالقيمة السوقية للأسهم الحرة ASE20 (2014=1000)

التغير	الأربعاء	الثلاثاء
24.91%	1678.8	1671.4

مؤشر العائد الكلي (ASETR) (2021=1074)

التغير	الأربعاء	الثلاثاء
34.49%	2207.8	2198.0

المؤشر المرجح بالقيمة السوقية (1991=1000)

التغير	الأربعاء		المؤشر العام
	17/09/2025	16/09/2025	
بداية العام	35.03%	0.15%	6256.7
اليوم السابق	21.86%	0.51%	7986.1
الثلاثاء	19.27%	-0.20%	1641.2
الأربعاء	12.87%	0.89%	974.8
القطاع المالي			6247.4
قطاع البنوك			7945.5
قطاع التأمين			1644.5
قطاع الخدمات			966.3
قطاع الصناعة			10554.5

مؤشرات الأسواق المرجحة بالقيمة السوقية للأسهم الحرة (2012=1000)

التغير	الأربعاء		السوق الأول
	17/09/2025	16/09/2025	
بداية العام	24.32%	0.39%	1735.1
اليوم السابق	13.61%	0.63%	945.9
الثلاثاء			1728.3
الأربعاء			940.0
السوق الثاني			

القيمة السوقية (دينار)

التغير	الأربعاء	الثلاثاء
33.26%	23,528,667,346	23,497,349,289