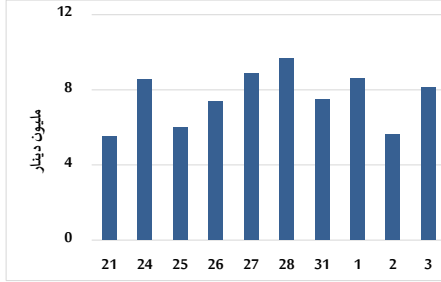


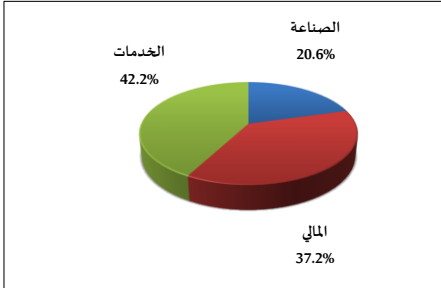
خلاصة البيانات الاحصائية لبورصة عمان

الأربعاء 2025/9/3

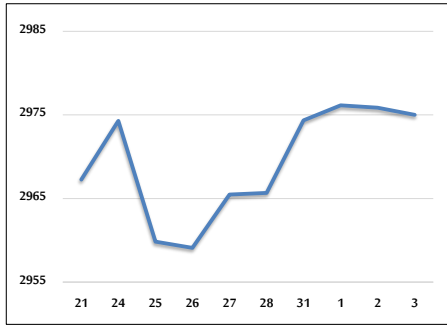
حجم التداول اليومي من 8/21 لغاية 2025/9/3



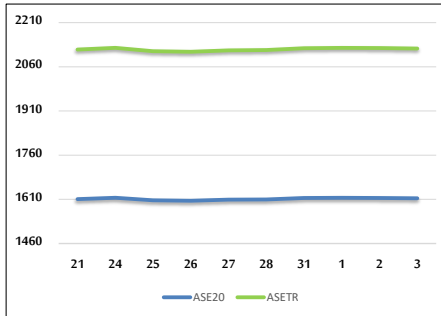
التوزيع القطاعي لحجم التداول ليوم الأربعاء 2025/9/3



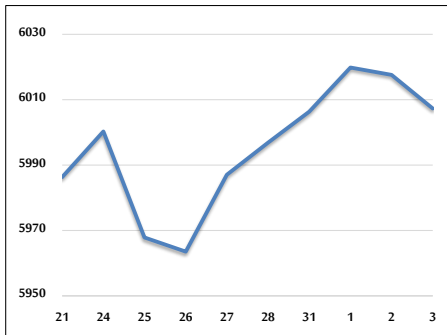
المؤشر العام المرجح بالقيمة السوقية للأسهم الحرة من 8/21 لغاية 2025/9/3



مؤشر ASE20 ومؤشر ASETR من 8/21 لغاية 2025/9/3



المؤشر المرجح بالقيمة السوقية من 8/21 لغاية 2025/9/3



حجم التداول (دينار)

التغير (%)	التغير	2025	2024	
132.61%	4,641,627	8,141,912	3,500,285	يومي
152.63%	13,515,089	22,370,133	8,855,044	تراكبي (9/3-9/1)
62.77%	507,466,832	1,315,906,252	808,439,420	تراكبي (9/3-1/2)

عدد الأسهم المتداولة

التغير (%)	التغير	2025	2024	
90.71%	2,615,750	5,499,366	2,883,616	يومي
96.72%	7,170,447	14,583,783	7,413,336	تراكبي (9/3-9/1)
13.38%	78,429,170	664,586,706	586,157,536	تراكبي (9/3-1/2)

عدد العقود المنفذة

التغير (%)	التغير	2025	2024	
86.87%	1,786	3,842	2,056	يومي
110.74%	5,785	11,009	5,224	تراكبي (9/3-9/1)
17.04%	64,382	442,249	377,867	تراكبي (9/3-1/2)

بعض النسب المالية للبورصة (2025/9/3)

القطاع	القيمة السوقية إلى P/E العائد	القيمة السوقية إلى القيمة الدفترية	الأرباح الموزعة إلى القيمة السوقية (%)	معدل الدوران (%)
القطاع المالي	8.242	0.875	5.711	0.068
قطاع الخدمات	12.963	1.210	5.887	0.137
قطاع الصناعة	13.829	2.252	5.424	0.111
جميع القطاعات	10.082	1.254	5.855	0.087

المؤشر العام المرجح بالقيمة السوقية للأسهم الحرة (ASEGI) (1000=1999)

التغير	الأربعاء		الثلاثاء		
	بداية العام	اليوم السابق	03/09/2025	02/09/2025	
19.54%	-0.03%	2975.0	2975.9	المؤشر العام ASEGI	
15.78%	-0.06%	3069.4	3071.3	القطاع المالي	
9.86%	0.36%	1860.3	1853.6	قطاع الخدمات	
38.88%	-0.25%	7681.8	7700.7	قطاع الصناعة	

المؤشر المرجح بالقيمة السوقية للأسهم الحرة (ASE20) (2014=1000)

التغير	الأربعاء	الثلاثاء	
20.05%	-0.09%	1613.5	1614.9

مؤشر العائد الكلي (ASETTR) (1074=2021)

التغير	الأربعاء	الثلاثاء	
29.26%	-0.09%	2121.9	2123.8

المؤشر المرجح بالقيمة السوقية (1000=1991)

التغير	الأربعاء		الثلاثاء		
	بداية العام	اليوم السابق	03/09/2025	02/09/2025	
29.65%	-0.17%	6007.3	6017.6	المؤشر العام	
19.88%	-0.13%	7856.3	7866.7	قطاع البنوك	
21.88%	0.57%	1677.2	1667.7	قطاع التأمين	
10.10%	0.15%	950.9	949.4	قطاع الخدمات	
45.94%	-0.29%	9835.0	9863.6	قطاع الصناعة	

مؤشرات الأسواق المرجحة بالقيمة السوقية للأسهم الحرة (1000=2012)

التغير	الأربعاء		الثلاثاء		
	بداية العام	اليوم السابق	03/09/2025	02/09/2025	
19.63%	-0.08%	1669.6	1671.0	السوق الأول	
15.33%	0.54%	960.2	955.1	السوق الثاني	

القيمة السوقية (دينار)

التغير	الأربعاء	الثلاثاء	
28.28%	-0.14%	22,649,628,649	22,680,914,500